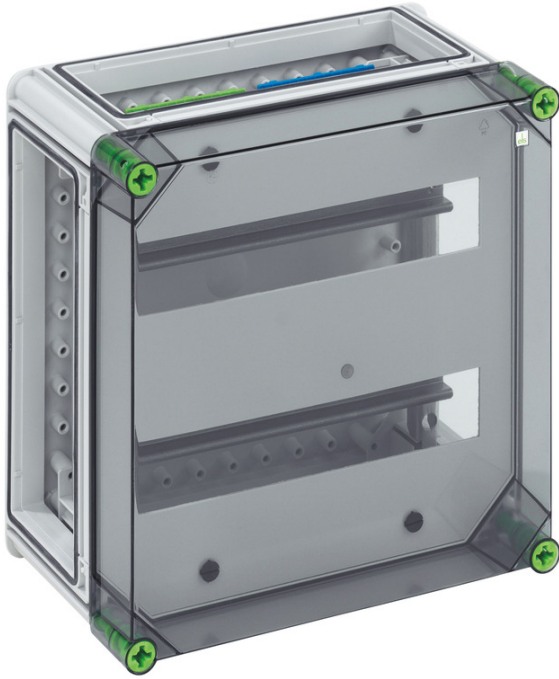


Automatengehäuse

GTA 228-t



GTA 228-t

Automatengehäuse

INDIVIDUALISIERBAR

Artikelnummer: 01522801

Maße: 320 x 320 x 179 mm

Automatengehäuse, 2-reihig, PE/N Klemme, mit jeweils 2 Klemmstellen 16 mm², 10 Klemmstellen 6 mm², Abdeck- und Beschriftungsstreifen, 3 x Gehäuseverbinder (GGV)

mit transparentem Deckel



Produkteigenschaften

Elektrische Eigenschaften

Bemessungsisolationsspannung AC:	400 V
Schutzklasse:	II
Schutzart:	IP65
belüftet:	nein
Anzahl Reihen:	2
Anzahl Teilungseinheiten:	28
Anzahl Teilungseinheiten pro Reihe:	14
UL Type Rating:	3R

Farben

Farbe Unterteil:	grau
Farbe Oberteil:	transparent

Maße und Gewicht

Breite:	320 mm
Länge:	320 mm
Höhe:	179 mm
Innenhöhe:	157 mm
Gewicht:	2.937 kg

Materialeigenschaften

UV-beständig:	ja
halogenfrei:	ja
Brennbarkeitsklasse nach UL94:	V2
Glühdrahtfestigkeit:	960 °C (EN 60695-2-11)

Mechanische Eigenschaften

Befestigungsart:	Aufbau
Schlagfestigkeit:	IK08
plombierbar:	ja

Mechanische Eigenschaften

Drehmoment der Deckelschraube:	2.5 Nm
Flanschvariante:	ja
Anreihbar:	ja

Umgebungsbedingungen

max. relative Luftfeuchtigkeit 25°C:	95 %
max. relative Luftfeuchtigkeit 40°C:	50 %
Umgebungstemperatur min.:	-25 °C
Umgebungstemperatur max.:	40 °C
Umgebungstemperatur 24h:	35 °C
Installationsort:	geschützter Außenbereich

Vertriebsdaten

EAN:	4013902050383
ETIM Klasse:	EC000214
Zolltarifnummer:	85369095
Mindestbestellmenge:	1

Werkstoff

Material Unterteil:	Polycarbonat
Material Oberteil:	Polycarbonat
Material Dichtung:	Polyurethan
Material Deckelschraube:	Polyamid, glasfaserverstärkt

Zubehör

[07251201 - GFS 12-m - Flanschset](#)