

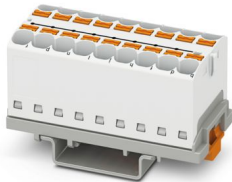
# PTFIX 18X4-NS35 WH - Verteilerblock



3273582

<https://www.phoenixcontact.com/de/produkte/3273582>

Bitte beachten Sie, dass die in diesem PDF-Dokument angezeigten Daten aus unserem Online-Katalog generiert wurden. Bitte finden Sie die vollständigen Daten in der Benutzer-Dokumentation. Es gelten unsere Allgemeinen Nutzungsbedingungen für Downloads.



Verteilerblock, Block mit senkrechter Ausrichtung, Nennspannung: 800 V, Nennstrom: 32 A, Anzahl der Anschlüsse: 18, Anschlussart: Push-in-Anschluss, Querschnitt: 0,2 mm<sup>2</sup> - 6 mm<sup>2</sup>, Montageart: NS 35/7,5, NS 35/15, Farbe: weiß

## Ihre Vorteile

- Bis zu 50 % Platzersparnis auf der Tragschiene durch Quermontage
- Flexibler Einsatz durch Tragschienenmontage, Direktmontage oder Kleben
- Eindeutige Verdrahtung durch elf verschiedene Farbvarianten
- Bis 80 % Zeitvorteil durch montagefertige Blöcke ohne manuelle Brückung
- Zeitsparender Leiteranschluss durch werkzeuglose Push-in-Direktstecktechnik

## Kaufmännische Daten

Artikelnummer	3273582
Verpackungseinheit	8 Stück
Mindestbestellmenge	8 Stück
Verkaufsschlüssel	BB
Produktschlüssel	BEA115
GTIN	4055626646381
Gewicht pro Stück (inklusive Verpackung)	48,03 g
Gewicht pro Stück (exklusive Verpackung)	48,03 g
Zolltarifnummer	85369010
Ursprungsland	PL

## Technische Daten

### Hinweise

Hinweis zum Betrieb	die Blöcke sind untereinander über den Leiterschacht brückbar, passende Steckbrücken siehe Zubehör
---------------------	--

### Allgemein

Hinweis	Der max. Belastungsstrom der einzelnen Klemmstelle darf nicht überschritten werden.
---------	---

### Artikeleigenschaften

Produkttyp	Verteilerklemme
Anzahl der Anschlüsse	18
Anzahl der Reihen	1
Potenziale	1

### Isolationseigenschaften

Überspannungskategorie	III
Verschmutzungsgrad	3

### Elektrische Eigenschaften

Bemessungsstoßspannung	6 kV
Maximale Verlustleistung bei Nennbedingung	1,02 W

### Anschlussdaten

Anzahl der Anschlüsse pro Etage	18
Nennquerschnitt	4 mm <sup>2</sup>
Bemessungsquerschnitt AWG	10
Anschlussart	Push-in-Anschluss
Abisolierlänge	10 mm ... 12 mm
Lehrdorn	A4
Anschluss gemäß Norm	IEC 60947-7-1
Leiterquerschnitt starr	0,2 mm <sup>2</sup> ... 6 mm <sup>2</sup>
Leiterquerschnitt AWG	24 ... 10 (umgerechnet nach IEC)
Leiterquerschnitt flexibel	0,2 mm <sup>2</sup> ... 6 mm <sup>2</sup>
Leiterquerschnitt flexibel [AWG]	24 ... 10 (umgerechnet nach IEC)
Leiterquerschnitt flexibel (Aderendhülse ohne Kunststoffhülse)	0,2 mm <sup>2</sup> ... 4 mm <sup>2</sup>
Leiterquerschnitt flexibel (Aderendhülse mit Kunststoffhülse)	0,2 mm <sup>2</sup> ... 4 mm <sup>2</sup>
2 Leiter gleichen Querschnitts flexibel m. TWIN-Aderendhülse mit Kunststoffhülse	0,5 mm <sup>2</sup> ... 1 mm <sup>2</sup>
Nennstrom	32 A
Belastungsstrom maximal	41 A
Summenstrom maximal	63 A
Nennspannung	800 V

Anschlussquerschnitte direkt steckbar

# PTFIX 18X4-NS35 WH - Verteilerblock



3273582

<https://www.phoenixcontact.com/de/produkte/3273582>

Leiterquerschnitt starr	0,5 mm <sup>2</sup> ... 6 mm <sup>2</sup>
Leiterquerschnitt starr [AWG]	20 ... 10 (umgerechnet nach IEC)
Leiterquerschnitt flexibel (Aderendhülse ohne Kunststoffhülse)	0,75 mm <sup>2</sup> ... 4 mm <sup>2</sup>
Leiterquerschnitt flexibel (Aderendhülse mit Kunststoffhülse)	0,5 mm <sup>2</sup> ... 4 mm <sup>2</sup>

## Maße

Breite	28,6 mm
Höhe	58,1 mm
Tiefe auf NS 15	30,4 mm
Tiefe auf NS 35/7,5	32,4 mm

## Materialangaben

Farbe	weiß (RAL 9010)
Brennbarkeitsklasse nach UL 94	V0
Isolierstoffgruppe	I
Isolierstoff	PA
Statischer Isolierstoffeinsatz in Kälte	-60 °C
Temperatur Index Isolierstoff (DIN EN 60216-1 (VDE 0304-21))	130 °C
Relativer Isolierstoff Temperatur Index (Elec., UL 746 B)	130 °C
Brandschutz für Schienenfahrzeuge (DIN EN 45545-2) R22	HL 1 - HL 3
Brandschutz für Schienenfahrzeuge (DIN EN 45545-2) R23	HL 1 - HL 3
Brandschutz für Schienenfahrzeuge (DIN EN 45545-2) R24	HL 1 - HL 3
Brandschutz für Schienenfahrzeuge (DIN EN 45545-2) R26	HL 1 - HL 3
Wärmeabgabe kalorimetrisch NFPA 130 (ASTM E 1354)	28 MJ/kg
Oberflächen Flammbarkeit NFPA 130 (ASTM E 162)	bestanden
Spezifisch optische Rauchgasdichte NFPA 130 (ASTM E 662)	bestanden
Rauchgastoxizität NFPA 130 (SMP 800C)	bestanden

## Elektrische Prüfungen

### Stoßspannungsprüfung

Prüfspannung Sollwert	9,8 kV
Ergebnis	Prüfung bestanden

### Erwärmungsprüfung

Anforderung Erwärmungsprüfung	Temperaturerhöhung ≤ 45 K
Ergebnis	Prüfung bestanden
Kurzzeitstromfestigkeit 4 mm <sup>2</sup>	0,48 kA
Kurzzeitstromfestigkeit 6 mm <sup>2</sup>	0,72 kA
Ergebnis	Prüfung bestanden

### Betriebsfrequente Spannungsfestigkeit

Prüfspannung Sollwert	2 kV
Ergebnis	Prüfung bestanden

## Mechanische Eigenschaften

3273582

<https://www.phoenixcontact.com/de/produkte/3273582>

## Mechanische Daten

Offene Seitenwand	Nein
-------------------	------

## Mechanische Prüfungen

## Mechanische Festigkeit

Ergebnis	Prüfung bestanden
----------	-------------------

## Befestigung auf dem Träger

Tragschiene/Befestigungsaufgabe	NS 35/NS 15
Prüfkraft Sollwert	5 N
Ergebnis	Prüfung bestanden
Hinweis	<p>Bei der Anreihung von mehreren Blöcken wird empfohlen, jeweils ein Tragschienenadapter unter die Verbindungsstelle bzw. ein Flanschelement zwischen die Blöcke zu setzen.</p> <p>Bei Varianten mit 6 bzw. 7 Anschlüssen ist es ausreichend, einen Tragschienenadapter mittig je Block zu setzen und Flanschelemente nach jedem zweiten Block.</p> <p>Bei Verwendung des Tragschienenadapters PTFIX-NS35 darf ein angereiheter Block nur maximal zur Hälfte überstehen.</p>

## Prüfung auf Leiterbeschädigung und Lockerung

Rotationsgeschwindigkeit	10 U/min
Umdrehungen	135
Leiterquerschnitt/Gewicht	0,2 mm <sup>2</sup> / 0,2 kg
	4 mm <sup>2</sup> / 0,9 kg
	6 mm <sup>2</sup> / 1,4 kg
Ergebnis	Prüfung bestanden

## Umwelt- und Lebensdauerbedingungen

## Alterung

Temperaturzyklen	192
Ergebnis	Prüfung bestanden

## Nadelflammenprüfung

Einwirkdauer	30 s
Ergebnis	Prüfung bestanden

## Schwingen/Breitbandrauschen

Prüfspezifikation	DIN EN 50155 (VDE 0115-200):2008-03
Spektrum	Lebensdauerprüfung Kategorie 2, am Drehgestell angebaut
Frequenz	$f_1 = 5 \text{ Hz}$ bis $f_2 = 250 \text{ Hz}$
ASD-Pegel	6,12 (m/s <sup>2</sup> ) <sup>2</sup> /Hz
Beschleunigung	3,12g
Prüfdauer je Achse	5 h
Prüfrichtungen	X-, Y- und Z-Achse
Ergebnis	Prüfung bestanden

# PTFIX 18X4-NS35 WH - Verteilerblock



3273582

<https://www.phoenixcontact.com/de/produkte/3273582>

## Schocken

Prüfspezifikation	DIN EN 50155 (VDE 0115-200):2008-03
Schockform	Halbsinus
Beschleunigung	30g
Schockdauer	18 ms
Anzahl der Schocks je Richtung	3
Prüfrichtungen	X-, Y- und Z-Achse (pos. und neg.)
Ergebnis	Prüfung bestanden

## Umgebungsbedingungen

Umgebungstemperatur (Betrieb)	-60 °C ... 110 °C (Betriebstemperaturbereich inkl. Eigenerwärmung, max. kurzzeitige Betriebstemperatur siehe RTI Elec.)
Umgebungstemperatur (Lagerung/Transport)	-25 °C ... 60 °C (für kurze Zeit, nicht über 24 h, -60 °C bis +70 °C)
Umgebungstemperatur (Montage)	-5 °C ... 70 °C
Umgebungstemperatur (Betätigung)	-5 °C ... 70 °C
Zulässige Luftfeuchtigkeit (Betrieb)	20 % ... 90 %
Zulässige Luftfeuchtigkeit (Lagerung/Transport)	30 % ... 70 %

## Normen und Bestimmungen

Anschluss gemäß Norm	IEC 60947-7-1
----------------------	---------------

## Montage

Montageart	NS 35/7,5
	NS 35/15

## Zeichnungen

### Schaltplan



# PTFIX 18X4-NS35 WH - Verteilerblock



3273582

<https://www.phoenixcontact.com/de/produkte/3273582>

## Zulassungen

☞ Zum Herunterladen von Zertifikaten, besuchen Sie die Produktdetailseite: <https://www.phoenixcontact.com/de/produkte/3273582>

<b>DNV</b> Zulassungs-ID: TAE00002TT-05				
	Nennspannung $U_N$	Nennstrom $I_N$	Querschnitt AWG	Querschnitt $\text{mm}^2$
keine				
	500 V	24 A	-	-

<b>CSA</b> Zulassungs-ID: 13631				
	Nennspannung $U_N$	Nennstrom $I_N$	Querschnitt AWG	Querschnitt $\text{mm}^2$
B				
	600 V	32 A	24 - 10	-
C				
	600 V	32 A	24 - 10	-

<b>CB Scheme</b> IEC/IEEE CB Scheme Zulassungs-ID: DE1-62701				
	Nennspannung $U_N$	Nennstrom $I_N$	Querschnitt AWG	Querschnitt $\text{mm}^2$
keine				
	800 V	32 A	-	- 4

<b>EAC</b> EAC Zulassungs-ID: RU C-DE.BL08.B.00644				
--	--	--	--	--

<b>VDE</b> VDE Zeichengenehmigung Zulassungs-ID: 40047797				
---	--	--	--	--

<b>EAC</b> EAC Zulassungs-ID: KZ7500651131219505				
--	--	--	--	--

<b>cULus</b> cULus Recognized Zulassungs-ID: E60425				
	Nennspannung $U_N$	Nennstrom $I_N$	Querschnitt AWG	Querschnitt $\text{mm}^2$
B				
	600 V	32 A	24 - 10	-
C				
	600 V	32 A	24 - 10	-

# PTFIX 18X4-NS35 WH - Verteilerblock

3273582

<https://www.phoenixcontact.com/de/produkte/3273582>



# PTFIX 18X4-NS35 WH - Verteilerblock



3273582

<https://www.phoenixcontact.com/de/produkte/3273582>

## Klassifikationen

### ECLASS

ECLASS-13.0	27250118
ECLASS-15.0	27250118

### ETIM

ETIM 10.0	EC000897
-----------	----------

### UNSPSC

UNSPSC 21.0	39121400
-------------	----------

3273582

<https://www.phoenixcontact.com/de/produkte/3273582>

## Environmental product compliance

### EU RoHS

Erfüllt die Anforderungen nach RoHS-Richtlinie	Ja, Keine Ausnahmeregelungen
--	------------------------------

### China RoHS

Environment friendly use period (EFUP)	EFUP-E
	Keine Gefahrstoffe über den Grenzwerten

### EU REACH SVHC

Hinweis auf REACH-Kandidatenstoff (CAS-Nr.)	Kein Stoff mit einem Massenanteil von mehr als 0,1 %
---	--

Phoenix Contact 2026 © - Alle Rechte vorbehalten

<https://www.phoenixcontact.com>

PHOENIX CONTACT Deutschland GmbH

Flachmarktstraße 8

D-32825 Blomberg

+49 52 35/3-1 20 00

[info@phoenixcontact.de](mailto:info@phoenixcontact.de)