

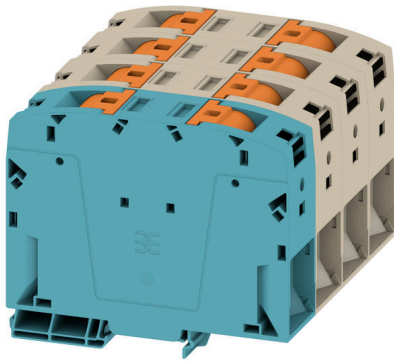
**A2C 150/185 3FT-N****Weidmüller Interface GmbH & Co. KG**

Klingenbergstraße 26

D-32758 Detmold

Germany

www.weidmueller.com



Immer mehr Komponenten müssen in Schaltanlagen und Schaltschränken auf engstem Raum untergebracht werden. Im Rahmen der Energieeinspeisung wird das Anschließen von Leitern deshalb zunehmend zur Herausforderung – besonders bei großen Querschnitten. Unser umfassendes Spektrum an Verbindungslösungen ermöglicht auch unter schwierigen Platzverhältnissen eine komfortable Verdrahtung. Durch das kompakte Design und die Kombination vieler praktischer Handhabungsvorteile realisieren Sie die Zufuhr von Energie in Schaltanlagen und -schränke einfach, effizient und platzsparend.

**Allgemeine Bestelldaten**

|            |  |
|------------|--|
| Ausführung | Durchgangs-Reihenklemme, PUSH IN, 150 mm <sup>2</sup> , 1000 V, 309 A, dunkelbeige |
| Best.-Nr.  | <a href="#">2728740000</a>   |
| Art        | A2C 150/185 3FT-N  |
| GTIN (EAN) | 4050118801576  |
| VPE        | 1 ST   |

## A2C 150/185 3FT-N

**Weidmüller Interface GmbH & Co. KG**  
 Klingenbergstraße 26  
 D-32758 Detmold  
 Germany

www.weidmueller.com

## Technische Daten

### Zulassungen

Zulassungen



UL File Number Search [UL Webseite](#)  
 Zertifikat-Nr. (cURus) E60693

### Abmessungen und Gewichte

|              |           |               |             |
|--------------|-----------|---------------|-------------|
| Tiefe        | 98 mm     | Tiefe (inch)  | 3.8583 inch |
| Höhe         | 118 mm    | Höhe (inch)   | 4.6457 inch |
| Breite       | 34 mm     | Breite (inch) | 1.3386 inch |
| Nettogewicht | 1291.04 g |               |             |

### Temperaturen

|                                |                |                                |                |
|--------------------------------|----------------|--------------------------------|----------------|
| Lagertemperatur                | -25 °C...55 °C | Umgebungstemperatur            | -60 °C...85 °C |
| Dauergebrauchstemperatur, min. | -60 °C         | Dauergebrauchstemperatur, max. | 130 °C         |

### Umweltanforderungen

|                         |                            |
|-------------------------|----------------------------|
| RoHS-Konformitätsstatus | Konform ohne Ausnahme      |
| REACH SVHC              | Keine SVHC über 0,1 Gew.-% |

### Allgemeines

|                                      |               |                                      |         |
|--------------------------------------|---------------|--------------------------------------|---------|
| Leiteranschlussquerschnitt AWG, max. | kcmil 300     | Leiteranschlussquerschnitt AWG, min. | AWG 1/0 |
| Normen                               | IEC 60947-7-1 | Tragschiene                          | TS 35   |

### Bemessungsdaten

|  |                     |                        |               |
|--|---------------------|------------------------|---------------|
| Bemessungsquerschnitt                    | 150 mm <sup>2</sup> | Bemessungsspannung     | 1000 V        |
| Bemessungsspannung DC                    | 1500 V              | Nennstrom              | 309 A         |
| Strom bei max. Leiter                    | 309 A               | Normen                 | IEC 60947-7-1 |
| Durchgangswiderstand gemäß IEC 60947-7-x | 0.1 mΩ              | Bemessungsstoßspannung | 8 kV          |
| Verlustleistung gemäß IEC 60947-7-x      | 9.89 W              | Überspannungskategorie | III           |
| Verschmutzungsgrad                       | 3                   |                        |               |

### Bemessungsdaten IECEx/ATEX

|                              |                     |                               |                     |
|------------------------------|---------------------|-------------------------------|---------------------|
| Zertifikat-Nr. (ATEX)        | TUEV16ATEX7909U     | Zertifikat-Nr. (IECEX)        | IECEXTUR16.0036U    |
| Spannung max (ATEX)          | 1100 V              | Strom (ATEX)                  | 272 A               |
| Leiterquerschnitt max (ATEX) | 185 mm <sup>2</sup> | Spannung max (IECEX)          | 1100 V              |
| Strom (IECEX)                | 272 A               | Leiterquerschnitt max (IECEX) | 185 mm <sup>2</sup> |

### Bemessungsdaten nach UL

|                                      |           |                                    |       |
|--------------------------------------|-----------|------------------------------------|-------|
| Leitergr. Factory wiring max (cURus) | 350 kcmil | Spannung Gr B (cURus)              | 600 V |
| Zertifikat-Nr. (cURus)               | E60693    | Leitergr. Field wiring min (cURus) | 2 AWG |
| Leitergr. Factory wiring min (cURus) | 2 AWG     | Strom Gr B (cURus)                 | 310 A |
| Spannung Gr C (cURus)                | 600 V     | Strom Gr C (cURus)                 | 310 A |
| Leitergr. Field wiring max (cURus)   | 350 kcmil |                                    |       |

## A2C 150/185 3FT-N

**Weidmüller Interface GmbH & Co. KG**

Klingenbergstraße 26

D-32758 Detmold

Germany

www.weidmueller.com

## Technische Daten

### Klemmbare Leiter (Bemessungsanschluss)

|   |                     |   |                    |
|---|---------------------|---|--------------------|
| Lehrdorn nach 60 947-1  | B13                 | Leiteranschlussquerschnitt AWG, max.  | kcmil 300          |
| Anschlussrichtung   | seitlich            | Abisolierlänge  | 40 mm              |
| Anschlussart  | PUSH IN             | Anzahl Anschlüsse   | 8                  |
| Klemmbereich, max.  | 185 mm <sup>2</sup> | Klemmbereich, min.  | 50 mm <sup>2</sup> |
| Klingenmaß  | 1,0 x 5,5 mm        | Leiteranschlussquerschnitt AWG, min.  | AWG 1/0            |
| Leiteranschlussquerschnitt, feindrätig AEH mit Kunststoffkragen DIN 46228/4, max. | 150 mm <sup>2</sup> | Leiteranschlussquerschnitt, feindrätig AEH mit Kunststoffkragen DIN 46228/4, min. | 50 mm <sup>2</sup> |
| Leiteranschlussquerschnitt, feindrätig mit AEH DIN 46228/1, max.                  | 150 mm <sup>2</sup> | Leiteranschlussquerschnitt, feindrätig mit AEH DIN 46228/1, min.                  | 50 mm <sup>2</sup> |
| Leiteranschlussquerschnitt, feindrätig, max.                                      | 185 mm <sup>2</sup> | Leiteranschlussquerschnitt, feindrätig, min.                                      | 50 mm <sup>2</sup> |
| Leiteranschlussquerschnitt, mehrdrätig, max.                                      | 185 mm <sup>2</sup> | Leiteranschlussquerschnitt, mehrdrätig, min.                                      | 50 mm <sup>2</sup> |
| Leiteranschlussquerschnitt, eindrätig, max.                                       | 185 mm <sup>2</sup> | Leiteranschlussquerschnitt, eindrätig, min.                                       | 50 mm <sup>2</sup> |

### Systemkennwerte

|                              |      |                                  |       |
|------------------------------|------|----------------------------------|-------|
| Abschlussplatte erforderlich | Nein | Anzahl der Potentiale            | 4     |
| Anzahl der Etagen            | 1    | Anzahl der Klemmstellen je Etage | 8     |
| Etagen intern gebrückt       | Nein | Tragschiene                      | TS 35 |
| N-Funktion                   | Nein | PE-Funktion                      | Nein  |
| PEN-Funktion                 | Nein |                                  |       |

### Werkstoffdaten

|                           |        |                                |             |
|---------------------------|--------|--------------------------------|-------------|
| Werkstoff                 | Wemid  | Farbe                          | dunkelbeige |
| Farbe Betätigungselemente | orange | Brennbarkeitsklasse nach UL 94 | V-0         |

### weitere technische Daten

|                 |             |                               |      |
|-----------------|-------------|-------------------------------|------|
| Offene Seiten   | geschlossen | rastbar                       | Ja   |
| Befestigungsart | TS 35       | explosionsgeprüfte Ausführung | Nein |
| Montageart      | TS 35       |                               |      |

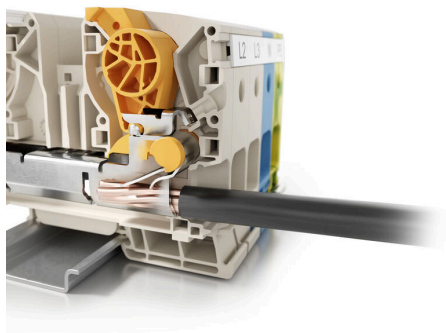
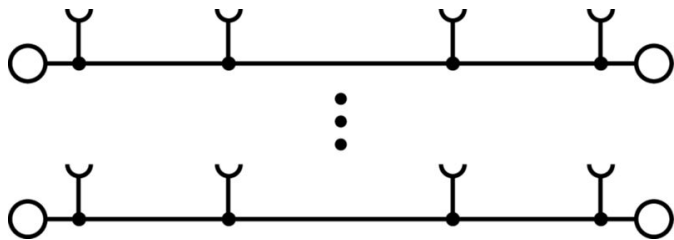
### Wichtiger Hinweis

|                 |   |
|-----------------|---|
| Produktthinweis | Bei außenliegenden Querverbindungen reduziert sich der max. anschließbare Leiter um einen Querschnitt |
|-----------------|---|

### Klassifikationen

|             |             |             |             |
|-------------|-------------|-------------|-------------|
| ETIM 8.0    | EC000897    | ETIM 9.0    | EC000897    |
| ETIM 10.0   | EC000897    | ECLASS 14.0 | 27-25-01-01 |
| ECLASS 15.0 | 27-25-01-01 |             |             |

# Zeichnungen



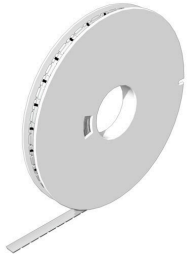
## A2C 150/185 3FT-N

**Weidmüller Interface GmbH & Co. KG**  
 Klingenbergstraße 26  
 D-32758 Detmold  
 Germany

## Zubehör

www.weidmueller.com

### WS 8/16



#### WS/ DEK

Die MultiMark-Klemmenmarkierer sind mit einem innovativen Verbundmaterial aus zwei Komponenten ausgestattet. Die harte Fußkontur des Markierers rastet sicher in den Verbinder ein. Die elastische Oberfläche macht ein leichtes Montieren möglich. Das speziell gestanzte Material macht den Streifen dehnbar und toleriert minimale Abstandsschwankungen, die sich insbesondere bei langen Klemmblöcken aufaddieren können. Ein weiterer Vorteil: die exzellente Bedruckbarkeit der Oberfläche, die materialeseitig eine langlebige widerstandsfähige Beschriftung gewährleistet. Bei einer Druckerauflösung von 300 dpi ergibt sich zudem ein sehr gut lesbares Schriftbild.

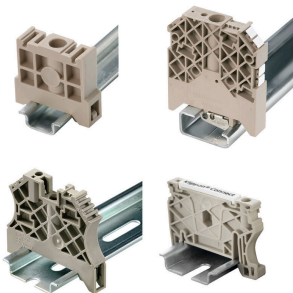
#### Ihre Vorteile mit MultiMark

- Fester Halt und langlebiger Druck
- Endlosstreifen spart Montagezeit
- Einfaches Montieren dank innovativem Verbundmaterial
- Großes Schriftfeld für beste Lesbarkeit
- Hohe Flexibilität durch Herstellerunabhängigkeit

#### Allgemeine Bestelldaten

|            |                            |   |
|------------|----------------------------|---|
| Art        | WS-A 8/16 MM WS            | Ausführung  |
| Best.-Nr.  | <a href="#">2619910000</a> | WS, Klemmenmarkierung, 8 x 16 mm, Weidmueller, weiß |
| GTIN (EAN) | 4050118626179              |   |
| VPE        | 200 ST                     |   |

### Endwinkel



Um einen dauerhaft sicheren Sitz auf der Tragschiene zu gewährleisten und ein verrutschen zu verhindern hat Weidmüller Endwinkel im Programm. Es sind Ausführungen mit Schraube und schraubenlose Ausführungen erhältlich. Auf den Endwinkeln bestehen Markierungsmöglichkeiten, ebenfalls für Gruppenmarkierer und die Möglichkeit der Aufnahme für Prüfstecker.

#### Allgemeine Bestelldaten

|            |                            |                    |
|------------|----------------------------|--------------------|
| Art        | AEB 35 SCL/1 V0            | Ausführung         |
| Best.-Nr.  | <a href="#">2661280000</a> | A-Reihe, Endwinkel |
| GTIN (EAN) | 4050118702163              |                    |
| VPE        | 20 ST                      |                    |
| Art        | AEB 35 SCL/1 V0 BK         | Ausführung         |
| Best.-Nr.  | <a href="#">2661300000</a> | A-Reihe, Endwinkel |
| GTIN (EAN) | 4050118702187              |                    |
| VPE        | 20 ST                      |                    |
| Art        | AEB 35 SCL/1 V0 GY         | Ausführung         |
| Best.-Nr.  | <a href="#">2661290000</a> | A-Reihe, Endwinkel |
| GTIN (EAN) | 4050118702170              |                    |
| VPE        | 20 ST                      |                    |

## A2C 150/185 3FT-N

**Weidmüller Interface GmbH & Co. KG**  
 Klingenbergstraße 26  
 D-32758 Detmold  
 Germany

www.weidmueller.com

## Zubehör

|            |                            |                    |
|------------|----------------------------|--------------------|
| Art        | AEB 35 SC/1                | Ausführung         |
| Best.-Nr.  | <a href="#">1991920000</a> | A-Reihe, Endwinkel |
| GTIN (EAN) | 4050118376722              |                    |
| VPE        | 50 ST                      |                    |
| Art        | AEB 35 SC/1 BK             | Ausführung         |
| Best.-Nr.  | <a href="#">2475310000</a> | A-Reihe, Endwinkel |
| GTIN (EAN) | 4050118487114              |                    |
| VPE        | 50 ST                      |                    |

## Zusatzanschluss



Der Zusatzanschluss ermöglicht einen gesonderten Spannungsabgriff. Dieser kann z. B. für die Notstromversorgung vor dem Hauptschalter oder aber auch einfach nur als zusätzlicher Anschluss innerhalb der Applikation eingesetzt werden.

## Allgemeine Bestelldaten

|            |                            |   |
|------------|----------------------------|---|
| Art        | AAC 50-185 2X10            | Ausführung  |
| Best.-Nr.  | <a href="#">2663420000</a> | Zusatzanschluss (Klemmen), 10 mm², Anzahl Anschlüsse: 2 |
| GTIN (EAN) | 4064675027966              |   |
| VPE        | 5 ST                       |   |
| Art        | AAC 50-185 2X10 BK-YL      | Ausführung  |
| Best.-Nr.  | <a href="#">2663450000</a> | Zusatzanschluss (Klemmen), 10 mm², Anzahl Anschlüsse: 2 |
| GTIN (EAN) | 4064675027997              |   |
| VPE        | 5 ST                       |   |
| Art        | AAC 50-185 2X10 BL         | Ausführung  |
| Best.-Nr.  | <a href="#">2663430000</a> | Zusatzanschluss (Klemmen), 10 mm², Anzahl Anschlüsse: 2 |
| GTIN (EAN) | 4064675027973              |   |
| VPE        | 5 ST                       |   |
| Art        | AAC 50-185 2X10 GN-YL      | Ausführung  |
| Best.-Nr.  | <a href="#">2663440000</a> | Zusatzanschluss (Klemmen), 10 mm², Anzahl Anschlüsse: 2 |
| GTIN (EAN) | 4064675027980              |   |
| VPE        | 5 ST                       |   |

## Schlitz-Schraubendreher



Schlitz-Schraubendreher mit Rundklinge, SD DIN 5265, ISO 2380/2, Abtrieb nach DIN 5264, ISO 2380/1, Spitze Chrom Top, SoftFinish-Griff

## A2C 150/185 3FT-N

**Weidmüller Interface GmbH & Co. KG**  
 Klingenbergstraße 26  
 D-32758 Detmold  
 Germany

## Zubehör

www.weidmueller.com

### Allgemeine Bestelldaten

|            |                            |  |
|------------|----------------------------|--|
| Art        | SDS 1.0X5.5X150            | Ausführung   |
| Best.-Nr.  | <a href="#">2749380000</a> | Schraubendreher, Klingebreite (B): 5.5 mm, Klingenlänge: 150 mm, |
| GTIN (EAN) | 4050118895605              | Klingenstärke (A): 1 mm  |
| VPE        | 1 ST                       |  |
| Art        | SDS 1.0X5.5X150            | Ausführung   |
| Best.-Nr.  | <a href="#">9008350000</a> | Schraubendreher, Schraubendreher                                 |
| GTIN (EAN) | 4032248056316              |  |
| VPE        | 1 ST                       |  |

### Prüfadapter und Prüfbuchsen



Testadapter und Prüfstecker dienen der elektrischen Verbindung zwischen Reihenklemmen und dem Test Equipment. So kann im verdrahteten Zustand ein elektrischer Kontakt hergestellt und Messungen durchgeführt werden.

### Allgemeine Bestelldaten

|            |                            |  |
|------------|----------------------------|--|
| Art        | FZS 2/4 RT/80 SAKT4        | Ausführung   |
| Best.-Nr.  | <a href="#">1276300000</a> | Stecker (Klemmen), Steckanschluss, 2 mm <sup>2</sup> , Anzahl Anschlüsse: 2, |
| GTIN (EAN) | 4008190026080              | Polzahl: 1, Breite: 9 mm   |
| VPE        | 20 ST                      |  |