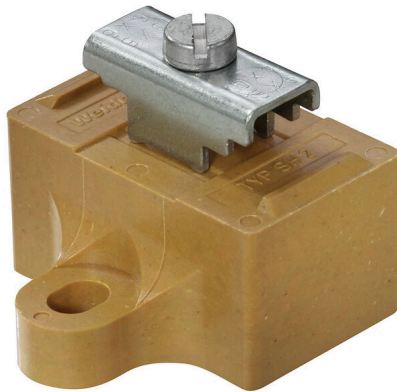


Produktbild

Das umfassende Zubehör aus dem Klippon® Connect Portfolio ist bis ins Detail aufeinander abgestimmt und erleichtert dadurch die Montage unter Einhaltung der geforderten Normen.

Allgemeine Bestelldaten

Ausführung	Sammelschienträger, mittelgelb, 130 °C, Breite: 40 mm, V-0, KrG, geschraubt
Best.-Nr.	0641720000
Art	SH 2 S
GTIN (EAN)	4008190166304
VPE	10 ST

Technische Daten

Zulassungen

ROHS Konform

Abmessungen und Gewichte

Tiefe	35.5 mm	Tiefe (inch)	1.3976 inch
Höhe	40 mm	Höhe (inch)	1.5748 inch
Breite	40 mm	Breite (inch)	1.5748 inch
Nettogewicht	26.9 g		

Temperaturen

Umgebungstemperatur	-5 °C...40 °C	Dauergebrauchstemperatur, min.	-60 °C
Dauergebrauchstemperatur, max.	130 °C		

Umweltanforderungen

RoHS-Konformitätsstatus	Konform ohne Ausnahme
REACH SVHC	Keine SVHC über 0,1 Gew.-%

Allgemeines

Polzahl	1	Oberfläche	alle anderen
---------	---	------------	--------------

Klemmbare Leiter (Bemessungsanschluss)

Anschlussart sonstige

Systemkennwerte

Ausführung für Tragschienen

Werkstoffdaten

Werkstoff	KrG	Oberfläche	alle anderen
Farbe	mittelgelb	Brennbarkeitsklasse nach UL 94	V-0

weitere technische Daten

Montageart geschraubt

Klassifikationen

ETIM 8.0	EC001166	ETIM 9.0	EC001166
ETIM 10.0	EC001166	ECLASS 14.0	27-40-06-07
ECLASS 15.0	27-40-06-07		