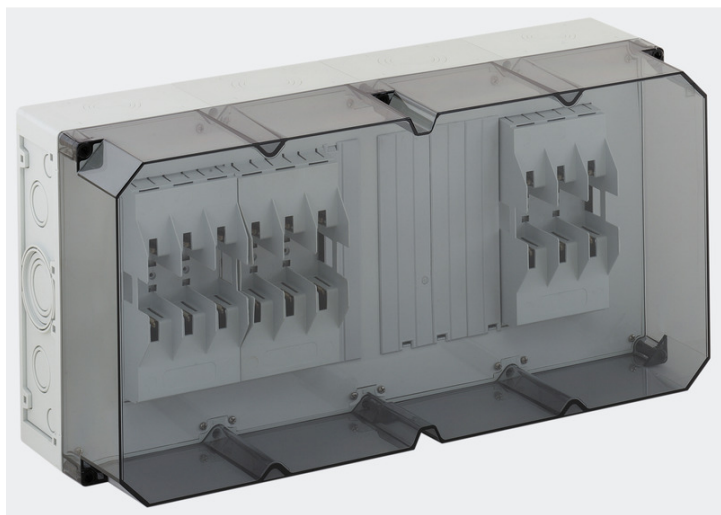


Reiterschienenengehäuse

## AKi-SS 43



### AKi-SS 43

#### Reiterschienenengehäuse

Artikelnummer: 76243501

Maße: 600 x 300 x 210 mm

NH-Reiter-Sicherungsgehäuse, 3 x NH 00-Reiter-Sicherungsunterteil, Bemessungsstrom 100 A, Schellenanschluss 1,5 - 70 mm<sup>2</sup>, Abgang oben, auf Sammelschiene 5-polig, mit 5 Sammelschienenklemmen 16 - 70 mm<sup>2</sup>, N-Klemmen 4 - 35 mm<sup>2</sup>, PE-Klemmen 4 - 35 mm<sup>2</sup>, mit Isolierstopfen

**auf Sammelschienensystem 250 A, mit transparentem Deckel**

IP54  
IP65

IK08



690V  
AC



## Produkteigenschaften

### Elektrische Eigenschaften

Bemessungsbetriebsspannung AC:	690 V
Schutzklasse:	II
Schutzart:	IP54/IP65
Bemessungsstrom:	100 A
UL Type Rating:	k.A.

### Farben

Farbe Unterteil:	grau
Farbe Oberteil:	transparent

### Maße und Gewicht

Breite:	600 mm
Länge:	300 mm
Höhe:	210 mm
Gewicht:	8.95 kg

### Materialeigenschaften

UV-beständig:	ja
halogenfrei:	ja
Brennbarkeitsklasse nach UL94:	V2
Glühdrahtfestigkeit:	850 °C (EN 60695-2-11)

### Mechanische Eigenschaften

Schlagfestigkeit:	IK08
plombierbar:	ja

### Umgebungsbedingungen

max. relative Luftfeuchtigkeit 25°C:	95 %
max. relative Luftfeuchtigkeit 40°C:	50 %
Umgebungstemperatur min.:	-25 °C

### Umgebungsbedingungen

Umgebungstemperatur max.:	40 °C
Umgebungstemperatur 24h:	35 °C
Installationsort:	geschützter Außenbereich

### Vertriebsdaten

EAN:	4013902885381
ETIM Klasse:	EC000100
Zolltarifnummer:	85369095
Mindestbestellmenge:	1

### Werkstoff

Material Unterteil:	Polycarbonat
Material Oberteil:	Polycarbonat
Material Dichtung:	Polyurethan
Material Deckelschraube:	Polyamid, glasfaserverstärkt

## Zubehör

[79300401 - AK ABL-ES - Außenbefestigungslaschen](#)

[07670001 - KP NH 00 - Prismenklemme](#)

## Einführungen / Vorprägungen

