

**ACT20P-CMT-60-AO-RC-P**

**Weidmüller Interface GmbH & Co. KG**  
 Klingenbergstraße 26  
 D-32758 Detmold  
 Germany

www.weidmueller.com

**Abbildung ähnlich**



**ACT20P: Der Vielseitige**

- Präzise und besonders funktionelle Signalwandler
- Lösehebel vereinfachen die Handhabung

**Allgemeine Bestelldaten**

Ausführung	Strommesswandler, Grenzwertüberwachung, Eingang : 0...40/50/60 A, Analogausgang, Relaisausgang, Stromführendes Kabel in der Durchführungsöffnung
Best.-Nr.	<a href="#">1510290000</a>
Art	ACT20P-CMT-60-AO-RC-P
GTIN (EAN)	4050118319552
VPE	1 ST

## ACT20P-CMT-60-AO-RC-P

**Weidmüller Interface GmbH & Co. KG**  
 Klingenbergstraße 26  
 D-32758 Detmold  
 Germany

www.weidmueller.com

## Technische Daten

### Zulassungen

Zulassungen CE; CULUS; DETNORVER

Zulassungen CULUS;

Zulassungen



ROHS Konform

UL File Number Search [UL Webseite](#)

Zertifikat-Nr. (cULus) E141197

### Abmessungen und Gewichte

Tiefe	114 mm	Tiefe (inch)	4.4882 inch
Höhe	127.1 mm	Höhe (inch)	5.0039 inch
Breite	22.8 mm	Breite (inch)	0.8976 inch
Nettogewicht	158 g		

### Temperaturen

Lagertemperatur	-40 °C...85 °C	Betriebstemperatur	-25 °C...60 °C
Feuchtigkeit	5...95 % keine Betauung		

### Ausfallwahrscheinlichkeit

MTTF 158 a

### Umweltanforderungen

RoHS-Konformitätsstatus	Konform mit Ausnahme
RoHS-Ausnahme (falls zutreffend/ bekannt)	6c, 7a, 7cI
REACH SVHC	Lead 7439-92-1
SCIP	2f6dd957-421a-46db-a0c2-cf1609156924

### Eingang

Anzahl Eingänge	1	Eingangsfrequenz	AC: 15...700 Hz (true root mean square)
Eingangsmessbereich	konfigurierbar, 0...40/50/60 A Wechselstrom oder Gleichstrom, max. Spitzenstrom 10 × IEingang (1 s), Für Gleichstrommessung (AA): Stromrichtungsanzeige am Ausgang (-/+ Analogwert)	Eingangssignal	Stromführendes Kabel in der Durchführungsöffnung
Überlastverhalten	Max. Spitzenstrom: 10 × IInput für 1s		

### Ausgang

Typ	aktiv, angeschlossene Steuerung muss passiv sein
-----	--

## ACT20P-CMT-60-AO-RC-P

**Weidmüller Interface GmbH & Co. KG**  
 Klingenbergstraße 26  
 D-32758 Detmold  
 Germany

www.weidmueller.com

## Technische Daten

### Ausgang (Digital)

Nennschaltstrom	6 A	Dauerstrom	2 × I Input
Anzahl Digitale Ausgänge	1	Schaltspannung AC, max.	250 V
Schaltspannung DC, max.	24 V	Typ	Relais, 1 Wechsler, normal / inverse einstellbar
Alarmfunktion	Überstrom, Unterstrom, Alarmgrenzwerteinstellung: 2...105 %, Hysterese 5 % / 10 %, Alarmverzögerung: 0...10 s		

### Ausgang (Analog)

Übertragungsfunktion	direkt oder invertiert	Ausgangsspannung	einstellbar, 0...10 V, 2...10 V, 0...5 V, 1...5 V, -5...+5 V, -10...+10 V
Lastwiderstand Spannung	≥ 10 kΩ	Anzahl analoge Ausgänge	1
Lastwiderstand Strom	≤ 600 Ω	Ausgangsstrom	einstellbar, 0...20 mA, 4...20 mA, -20...+20 mA

### Allgemeine Angaben

Genauigkeit	< 0,75 % FSR	Schutzart	IP20
Versorgungsspannung	16,8 V...31,2 V	Sprungantwortzeit	≤ 300 ms (RMS), ≤ 60 ms (AA)
Tragschiene	TS 35	Temperaturkoeffizient	0,01 %/K @ 0...40 A, 0,10 %/K @ 40...55 A, 0,30 %/K @ 55...60 A
Konfiguration	DIP-Schalter und Potentiometer, von Schwellwert (Über-/Unterstrom), Verzögerung und Hysterese	Leistungsaufnahme, max.	2.2 W
Leistungsaufnahme, typ.	0.9 W		

### Isolationskoordination

Stehstoßspannung	6,4 kV (1,2/50 μs)	EMV-Normen	EN 61326-1
Prüfspannung	4 kV	Überspannungskategorie	III
Verschmutzungsgrad	2	Galvanische Trennung	4-Wege-Trenner; zwischen Eingang / Ausgang / Versorgung / Relais
Isolationsspannung	4 kVeff / 1 min.	Bemessungsspannung	300 V ACrms

### Anschlussdaten

Anschlussart	PUSH IN	Anzugsdrehmoment, min.	0.4 Nm
Anzugsdrehmoment, max.	0.6 Nm	Klemmbereich, Bemessungsanschluss	2.5 mm <sup>2</sup>
Klemmbereich, min.	0.5 mm <sup>2</sup>	Klemmbereich, max.	2.5 mm <sup>2</sup>
Leiteranschlussquerschnitt AWG, min.	AWG 26	Leiteranschlussquerschnitt AWG, max.	AWG 14
Leiteranschlussquerschnitt, eindrätig, min.	0.2 mm <sup>2</sup>	Leiteranschlussquerschnitt, eindrätig, max.	2.5 mm <sup>2</sup>
Leiteranschlussquerschnitt, feindrätig, min.	0.2 mm <sup>2</sup>	Leiteranschlussquerschnitt, feindrätig, max.	2.5 mm <sup>2</sup>
Leiteranschlussquerschnitt, feindrätig AEH mit Kunststoffkragen DIN 46228/4, min.	0.2 mm <sup>2</sup>	Leiteranschlussquerschnitt, feindrätig AEH mit Kunststoffkragen DIN 46228/4, max.	2.5 mm <sup>2</sup>

**Technische Daten****Artikelbeschreibung**

## Produktbeschreibung

Die Geräte der ACT20P-CMT-XX-(AO)-RC-P-Reihe messen und überwachen Gleich- und Wechselströme bis 60 A. Das verwendete Echteffektivwertverfahren ermöglicht eine präzise Messung auch bei verzerrten Formen der Stromkurve. Die Geräte verfügen über eine integrierte Grenzwertüberwachung mit einstellbarer Schaltschwelle, Verzögerung und Hysterese sowie über einen Relais-Ausgang.

## Eigenschaften

- Messung mittels Echteffektivwertverfahren (True RMS) oder arithmetischer Mittelwertmessung (AA) und kontaktfreier Durchstecktechnik
- Grenzwertüberwachung auf Über- oder Unterstrom
- Relaisausgang mittels Arbeits- oder Ruhestromprinzip
- Einstellbare Auslöseverzögerung zur Filterung von Stromspitzen
- Betriebszustands- und Fehleranzeige über frontseitige LED und Ausgangssignalisierung nach NE43, NE44, NE107
- Galvanische 4-Wege-Isolation für sichere Trennung nach IEC/EN 61010-2-201

**Klassifikationen**

ETIM 8.0	EC002475	ETIM 9.0	EC002475
ETIM 10.0	EC002475	ECLASS 14.0	27-21-01-23
ECLASS 15.0	27-21-01-23		

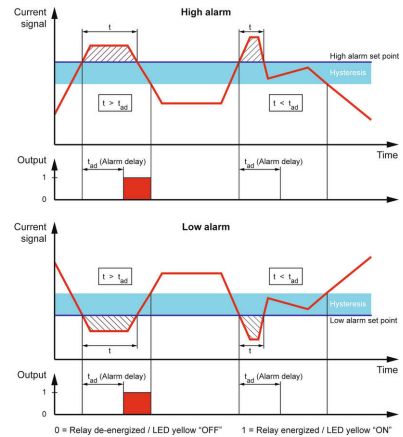
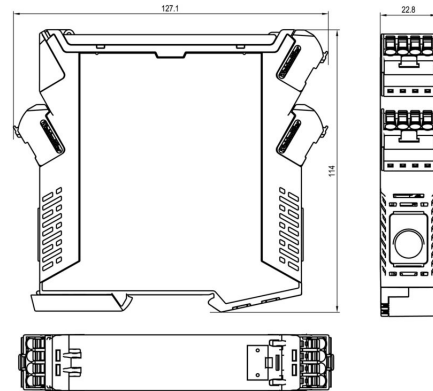
## ACT20P-CMT-60-AO-RC-P

**Weidmüller Interface GmbH & Co. KG**  
 Klingenbergstraße 26  
 D-32758 Detmold  
 Germany

## Zeichnungen

www.weidmueller.com

## Maßzeichnung



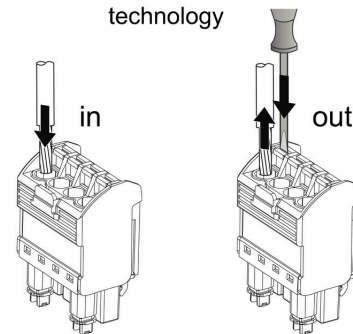
### Configuration

DIP switch S1							
Current input range	1	2	3	4	5	6	7   8
0...40 A							
0...50 A							
0...60 A							
Measuring method	1	2	3	4	5	6   7   8	
True RMS							
Arithmetic average							
Alarm delay time	1	2	3	4	5	6   7   8	
0 s							
2 s							
5 s							
10 s							
Measuring range monitoring	1	2	3	4	5	6   7   8	
Yes							
No							
Output error action	1	2	3	4	5	6   7   8	
Upscale							
Downscale							
Transfer function	1	2	3	4	5	6   7   8	
Normal							
Inverse							

DIP switch S2							
Output range	1	2	3	4	5	6   7   8	
0...10 V							
2...10 V							
0...5 V							
1...5 V							
-5...+5 V							
-10...+10 V							
0...20 mA							
4...20 mA							
-20...+20 mA							
Alarm relay action	1	2	3	4	5	6   7   8	
Energized							
De-energized							
Alarm hysteresis	1	2	3	4	5	6   7   8	
5 %							
10 %							
Alarm type	1	2	3	4	5	6   7   8	
High alarm							
Low alarm							

### PUSH IN technology

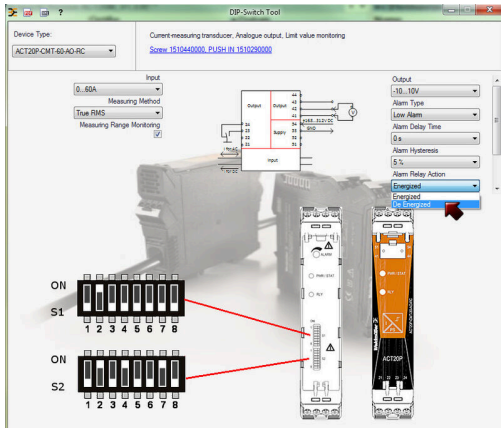


## ACT20P-CMT-60-AO-RC-P

**Weidmüller Interface GmbH & Co. KG**  
Klingenbergstraße 26  
D-32758 Detmold  
Germany

## Zeichnungen

www.weidmueller.com



example for DIP switch setting (with ACT20 tool)

## ACT20P-CMT-60-AO-RC-P

**Weidmüller Interface GmbH & Co. KG**  
 Klingenbergstraße 26  
 D-32758 Detmold  
 Germany

## Zubehör

www.weidmueller.com

### Neutral



ESG ist der bewährte Markierer im MultiCard-Format für viele Elektrogeräte namhafter Hersteller. Der Markierer ermöglicht eine hochwertige und kontrastreiche Gerätebeschriftung.

Es sind verschiedene Typen für Geräte von Herstellern wie Siemens, ABB, Beckhoff usw. verfügbar.

Die Vorteile auf einen Blick:

- Universell einsetzbare, selbstklebende Schilder oder aufrastbar, je nach Typ
- Für aneinandergereihte Geräte, wie z. B. Leitungsschutzschaltern, bieten wir ESG zum Aufrasten auf eine Schildschiene an
- Individueller Druck in Laserqualität nach Angabe

Für Sonderdruck: Bitte senden Sie uns für ihre Beschriftungsvorgaben eine Datei unserer Beschriftungssoftware M-Print PRO oder M-Print PRO Online (ohne Installation).

### Allgemeine Bestelldaten

Art	ESG 8/13.5/43.3 SAI AU	Ausführung
Best.-Nr.	<a href="#">1912130000</a>	ESG, Gerätemarkierer x 13.5 mm, PA 66, Farbe: transparent, steckbar
GTIN (EAN)	4032248541164	
VPE	5 ST	
Art	ESG 6.6/20 BHZ 5.00/04	Ausführung
Best.-Nr.	<a href="#">1082540000</a>	ESG, Gerätemarkierer x 20 mm, PA 66, Farbe: weiß, steckbar
GTIN (EAN)	4032248845439	
VPE	200 ST	