

TRY A/M R EM

Artikelnummer 306883



Beschreibung

LED-Innenleuchtenserie bestehend aus Lichteinsätzen und Tragschienen für die elektrische Verbindung, geeignet für kommerzielle und industrielle Anwendungen, bestehend aus:

- Leuchtgehäuse aus gezogenem pulverbeschichtetem Aluminium (Weiß)
- Optik aus Technopolymer-Linsen mit erhöhter Lichtdurchlässigkeit
- Symmetrische Optiken (S/EW - S/W), asymmetrisch rechts (A/M R), asymmetrisch links (A/M L) und doppelt asymmetrisch (2A/M)
- Lieferbar sind Versionen mit ON-OFF-Driver, dimmbar DALI, und mit unterbrechungsfreier Stromversorgung mit 3 Stunden Autonomie
- Die Deckenleuchte wird auf dem elektrisch angeschlossenen System RAIL mit Federn und ohne Verwendung von Werkzeug befestigt
- Es können SMART-Systeme mit den als Zubehör erhältlichen KITS realisiert werden, die mit dem System RAIL „7 Pole DALI“ und der Deckenleuchte DALI kombiniert werden können
- Die Lösung SMART umfasst ein elektronisches Gerät zur intelligenten Lichtsteuerung und Präsenz- und Lichtsensoren, die auf einer drahtlosen Plattform mit 868 MHz aufbauen. Mit dieser können Anlagen realisiert werden, die mit der Umgebung interagieren
- Als Zubehör verfügbar sind RAIL mit 5 Polen, die nur bei den Versionen ON-OFF verwendet werden können
- Verfügbar als Zubehör RAIL für 7-polige DALI, nur zu verwenden für die Versionen TRY DALI oder eine Kombination von TRY DALI und TRY ON/OFF
- Verfügbar als Zubehör RAIL für 7-polige EM, nur zu verwenden für die Versionen TRY EM oder eine Kombination von TRY EM und TRY ON/OFF
- Verfügbar als Zubehör RAIL für 9-polige DALI/EM, zu verwenden für die Versionen TRY EM, TRY EM + DALI oder Kombinationen der Versionen TRY EM, TRY DALI und TRY EM + DALI
- Als Zubehör ist ein komplettes elektrisches Schienenmodul EUROSTANDARD PLUS® zur Installation kompatibler Strahler erhältlich (AS... LED)
- Alle Elemente RAIL werden komplett mit interner Verkabelung mit 3 Phasen geliefert, realisiert mit Kabel 2,5 mm², Schnellverbindern und mit automatischen Trennschaltern zur Schnellmontierung der Deckenleuchte
- Auf Anfrage sind dimmbare DALI-Ausführungen erhältlich (25 W - 34 W)
- Informationen zu anderen Farbtemperaturen und zum Farbwiedergabeindex erhalten Sie vom Werk
- Auf Anfrage sind auch komplette Modelle mit S/M-Optik mit 30°-Blende lieferbar, die sich ideal für die Beleuchtung von Gängen in Lagerhallen mit Hochregalen eignen
- Viele weitere Leuchtenausführungen und Lichtbandkonfigurationen möglich unter www.light-performer.com

Um die ständige Aktualisierung unserer Produkte zu fördern, behält sich PERFORMANCE IN LIGHTING das Recht vor, Änderungen ohne vorherige Ankündigung vorzunehmen. Daher wird immer empfohlen, die neueste Version zu lesen, die auf der Website www.performanceinlighting.com veröffentlicht ist. Gelieferte Lumenleistungen und Stromverbrauch, einschließlich Verluste, unterliegen einer Toleranz von +/- 7 %. Wenn nicht anders angegeben, gelten die Werte für eine Umgebungstemperatur von 25°C. Die Garantiebedingungen sind unter <https://www.performanceinlighting.com/gr/company/led-warranty>

Produktdaten

ETIM-Gruppe:	EG000027	ETIM-Klasse:	EC0028g2
--------------	----------	--------------	----------

Allgemeine Eigenschaften

Fassung:	LED	Leuchtmittel:	LED
LED-Nennlichtstrom [lm]:	7765	Leuchtenlichtstrom [lm]:	6287
Leistung [W]:	42 W	Lichtausbeute [lm/W]:	150
CRI:	80	Farbtemperatur [K]:	4000
Farbe / Veredelung:	WH-RAL9003 / Weiß RAL9003 / Glänzend	Schutzart IP:	IP40
Schlagfestigkeit / Schlagenergie:	IK05 0.8J xx3	Schutzklasse:	I
Optik:	A21/M - Asymmetrische mittlere	Nettogewicht [kg]:	2.6
Gesamte Länge [mm]:	1434	Gesamte Breite [mm]:	66
Gesamte Höhe [mm]:	66		

Mechanische Eigenschaften

Bauform:	Rechteckig	Gehäusematerial:	Aluminium
Diffusormaterial:	Kunststoff	Glühfadentest [°C]:	650 °C

Elektrische Eigenschaften

Spannungsart:	AC	Eingangsspannung [V AC]:	220/240
Eingangsfrequenz [Hz]:	50/60	Leistungsfaktor / COS Φ :	0.9
Einschaltstrom [A/ μ s]:	40 / 140	C10 1.5 mm ² :	12
C16 2.5 mm ² :	20	B10 1.5 mm ² :	7
B16 2.5 mm ² :	12		

Installation

Anwendungsbereich:	Innenbeleuchtung	Montageart:	Lichtbandleuchten
Min. Umgebungstemperatur [°C]:	5	Max. Umgebungstemperatur [°C]:	35

Lichteigenschaften

MacAdam:	3	Lumen maintenance:	L80B10@60000h
Verteilung der Lichtemission:	Direct	UGR max.:	14.0

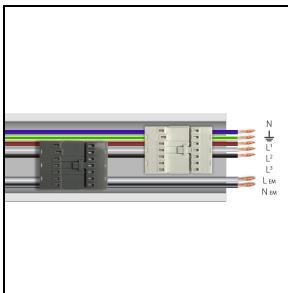
Um die ständige Aktualisierung unserer Produkte zu fördern, behält sich PERFORMANCE IN LIGHTING das Recht vor, Änderungen ohne vorherige Ankündigung vorzunehmen. Daher wird immer empfohlen, die neueste Version zu lesen, die auf der Website www.performanceinlighting.com veröffentlicht ist. Gelieferte Lumenleistungen und Stromverbrauch, einschließlich Verluste, unterliegen einer Toleranz von +/- 7 %. Wenn nicht anders angegeben, gelten die Werte für eine Umgebungstemperatur von 25°C. Die Garantiebedingungen sind unter <https://www.performanceinlighting.com/gr/company/led-warranty>

Photometrische Daten



Notwendiges zubehör

RAIL-A TRY 7P EM

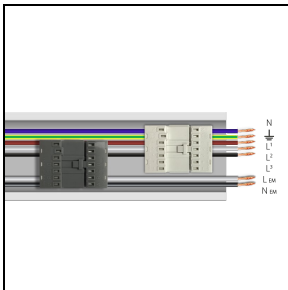


310562

RAIL-A TRY 7P EM - L 1435 mm (inkl. 2 Halterungen aus Edelstahl)

WH-RAL9003 / Weiß RAL9003

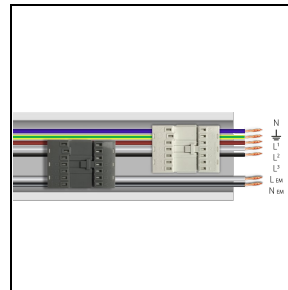
RAIL-M TRY 7P EM



310563

RAIL-M TRY 7P EM - L 1435 mm (inkl. 2 Halterungen aus Edelstahl)

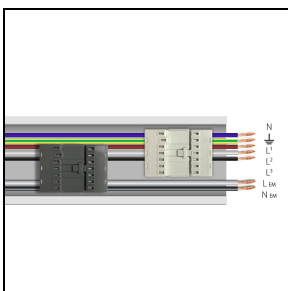
WH-RAL9003 / Weiß RAL9003



310564

RAIL-M TRY 7P EM - L 2870 mm (inkl. 4 Halterungen aus Edelstahl)

WH-RAL9003 / Weiß RAL9003



310565

RAIL-M TRY 7P EM - L 4305 mm (inkl. 6 Halterungen aus Edelstahl)

WH-RAL9003 / Weiß RAL9003

Um die ständige Aktualisierung unserer Produkte zu fördern, behält sich PERFORMANCE IN LIGHTING das Recht vor, Änderungen ohne vorherige Ankündigung vorzunehmen. Daher wird immer empfohlen, die neueste Version zu lesen, die auf der Website www.performanceinlighting.com veröffentlicht ist. Gelieferte Lumenleistungen und Stromverbrauch, einschließlich Verluste, unterliegen einer Toleranz von +/- 7 %. Wenn nicht anders angegeben, gelten die Werte für eine Umgebungstemperatur von 25°C. Die Garantiebedingungen sind unter <https://www.performanceinlighting.com/gr/company/led-warranty>

RAIL-A TRY 9P DALI/EM

**310934**RAIL-A TRY 9P DALI/EM- L 1435 mm
(inkl. 2 Halterungen aus Edelstahl)
 WH-RAL9003 / Weiß RAL9003

RAIL-M TRY 9P DALI/EM

**310935**RAIL-M TRY 9P DALI/EM - L 1435 mm
(inkl. 2 Halterungen aus Edelstahl)
 WH-RAL9003 / Weiß RAL9003
**310936**RAIL-M TRY 9P DALI/EM - L 2870 mm
(inkl. 4 Halterungen aus Edelstahl)
 WH-RAL9003 / Weiß RAL9003
**310937**RAIL-M TRY 9P DALI/EM - L 4305 mm
(inkl. 6 Halterungen aus Edelstahl)
 WH-RAL9003 / Weiß RAL9003

Optionales Zubehör

TRY

**14-00354**

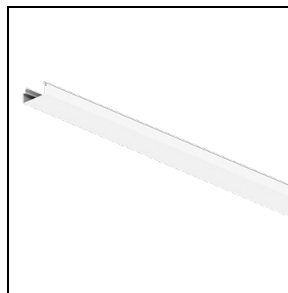
Seilabhängungsset (2 m)

**310550**

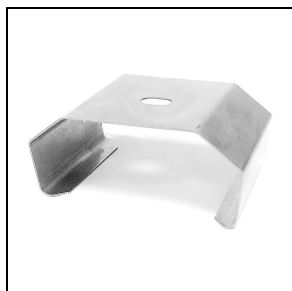
Aufhängung mit Kette



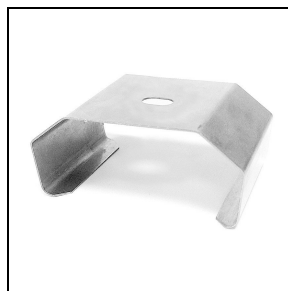
310551
Verschlusskappe für RAIL (nr. 2)
☐ WH-RAL9003 / Weiß RAL9003



310553
Abdeckung PC RAIL - L 1435 mm
☐ WH-RAL9003 / Weiß RAL9003



3100243
Halteungen zur Schnellmontage an der Decke aus Edelstahl (2 Stück)



3100244
Halteungen zur Schnellmontage an der Decke aus Edelstahl (50 Stück)

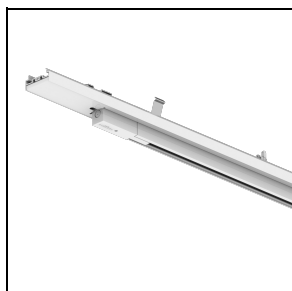


3100245
Halteungen zur Schnellmontage an der Decke aus Edelstahl + Haken (2 Stück)



3100246
Halteungen zur Schnellmontage an der Decke aus Edelstahl + Haken (50 Stück)

TRY TRACK SYSTEM



310566
Schienensystem für Strahler
☐ WH-RAL9003 / Weiß RAL9003