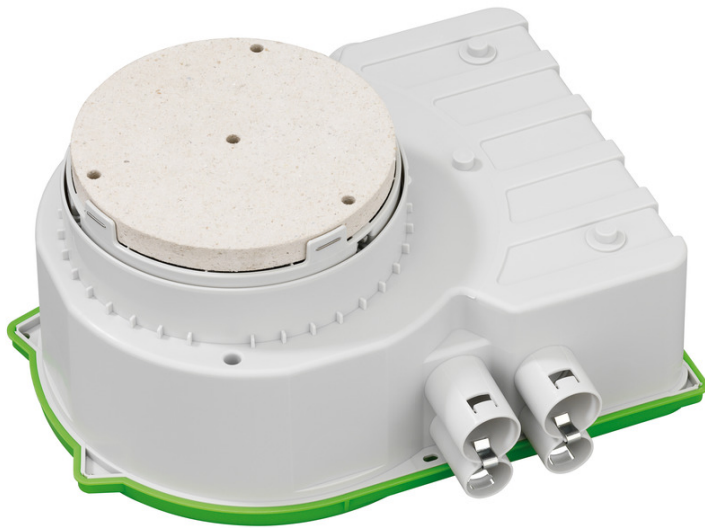


Boîtier

IBTronic XL Drillbox 150



IBTronic XL Drillbox 150

Boîtier

Numéro de produit: 97680401

Dimensions: 255 x 280 x 92 mm

Boîtier, pour construction en préfabriqué, servant au montage de luminaires NV/HV/LED, convient à l'installation ultérieure dans des plafonds en préfabriqué de 45-70 mm au moyen d'avant-trous Ø 152 mm, pour l'installation de luminaires certifiés VDE selon la norme DIN EN 60598 (VDE 0711), ainsi qu'avec repère F ou MM, hauteur max. de montage des luminaires NV : 105 mm, luminaires HV : 110 mm, capacité de lampe max. 50 W alu, avec espace suppl. de raccordement (par ex. pour montage d'un transformateur de sécurité électronique jusqu'à 150 VA), Tension nominale d'isolement: 400V AC, sans halogène

Ouverture de sortie sélectionnable : Plaque Fermacell®, variable jusqu'à Ø 100 mm, 8 entrées de tube combinées 4 x M20, 4 x M25, arrêt de tube intégré et décharge de traction pour tubes M20, M25, Fixation au sommet de l'élément avec une cheville, Adaptateur tube intégré, Plage d'étanchéité M20 - M25



Données techniques

Propriétés électriques

| | |
|----------------------------------|----------------------------------|
| Tension nominale d'isolement CA: | 400 V |
| Adapté à: | Constructions en coffrages béton |

Couleurs

| | |
|----------------------------------|--------|
| Couleur de la partie supérieure: | autres |
|----------------------------------|--------|

Dimensions

| | |
|-----------|-----------|
| Largeur: | 255 mm |
| Longueur: | 280 mm |
| Hauteur: | 92 mm |
| Poids: | 0.7509 kg |

Propriétés du matériel

| | |
|-------------------------------------|------------------------|
| sans halogène: | oui |
| Classe d'inflammabilité selon UL94: | HB |
| Résistance du filament: | 650 °C (EN 60695-2-11) |

Propriétés mécaniques

| | |
|-------------------|---|
| Type de fixation: | Fixation au sommet de l'élément avec une cheville |
|-------------------|---|

Conditions ambiantes

| | |
|--|--------|
| Humidité relative de l'air max. 25 °C: | - % |
| Humidité relative de l'air max. 40°C: | 50 % |
| Température ambiante min.: | -25 °C |
| Température ambiante max.: | 40 °C |
| Température ambiante 24h: | 35 °C |

Sales Information

| | |
|------|---------------|
| EAN: | 4013902845248 |
|------|---------------|

Sales Information

| | |
|--------------------------------|----------|
| Classe ETIM: | EC000414 |
| Numéro de tarif des douanes: | 39269097 |
| Quantité de commande minimale: | 1 |

Matériau

| | |
|-----------------------------------|---------------|
| Matériau de la partie inférieure: | Polypropylène |
| Matériau de la partie supérieure: | Polypropylène |

Accessoires

[92513501 - HW LFR-35 - Scie cloche HW](#)