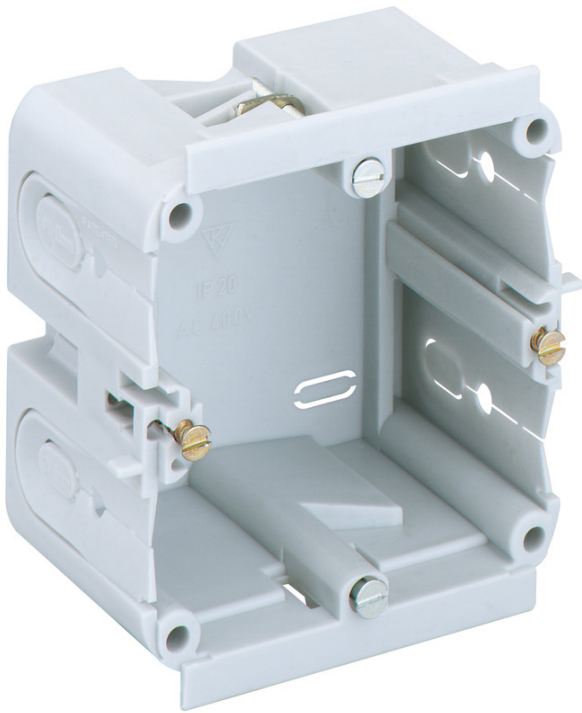


Kanaleinbaudose

## **KD 1 70/47 F1 gr**



### **KD 1 70/47 F1 gr**

#### **Kanaleinbaudose**

Artikelnummer: 36110701

Maße: 80 x 79 x 47 mm

Kanaleinbaudose, Bemessungsisolationsspannung:  
400V AC, zertifiziert durch VDE (DIN EN 50085-1  
(VDE 0604-1))

**zum Einbau in Gewiss und Rehau  
Brüstungskanäle/Geräteeinbaukanäle**



## Produkteigenschaften

### Elektrische Eigenschaften

Bemessungsisolationsspannung AC: 400 V

### Farben

Farbe Oberteil: grau

### Maße und Gewicht

Breite: 80 mm

Länge: 79 mm

Höhe: 47 mm

Gewicht: 0.043 kg

### Materialeigenschaften

halogenfrei: nein

### Umgebungsbedingungen

max. relative Luftfeuchtigkeit 25°C: 100 %

max. relative Luftfeuchtigkeit 40°C: 50 %

Umgebungstemperatur min.: -25 °C

Umgebungstemperatur max.: 40 °C

Umgebungstemperatur 24h: 35 °C

Installationsort: Innenbereich

### Vertriebsdaten

EAN: 4013902031474

ETIM Klasse: EC000073

Zolltarifnummer: 39269097

Mindestbestellmenge: 40

### Werkstoff

Material Unterteil: Polypropylen

### Werkstoff

Material Oberteil: Polypropylen

### Zertifikate

Prüfzeichen: VDE (DIN EN 50085-1 (VDE 0604-1))