

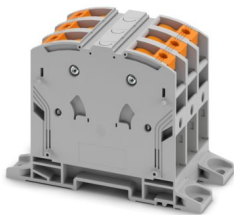
# PTPOWER 50-3L-F - Hochstromklemme



3260057

<https://www.phoenixcontact.com/de/produkte/3260057>

Bitte beachten Sie, dass die in diesem PDF-Dokument angezeigten Daten aus unserem Online-Katalog generiert wurden. Bitte finden Sie die vollständigen Daten in der Benutzer-Dokumentation. Es gelten unsere Allgemeinen Nutzungsbedingungen für Downloads.



Hochstromklemme, geblockt, Nennspannung: 1000 V, Nennstrom: 150 A, Anzahl der Anschlüsse: 6, Polzahl: 3, Anschlussart: PowerTurn-Anschluss, 1. Etage, Querschnitt: 10 mm<sup>2</sup> - 70 mm<sup>2</sup>, Montageart: direktes Anschrauben, Farbe: grau

## Ihre Vorteile

- Mit der Hochstromklemme gilt jetzt auch einfaches und leichtes Stecken für große Leiter
- Die Push-in-Anschlussklemmen zeichnen sich, neben den Systemmerkmalen des CLIPLINE complete-Systems, durch einfaches und werkzeugloses Verdrahten von Leitern mit Aderendhülse oder starren Leitern aus
- Die kompakte Bauform ermöglicht eine Verdrahtung auf engstem Raum
- Neben der Verwendung des vorhandenen Prüfabgriffs lassen sich Abgriffklemmen anstecken, welche jeweils die zusätzliche Aufnahme von zwei Prüflösungen bietet

## Kaufmännische Daten

Artikelnummer	3260057
Verpackungseinheit	3 Stück
Mindestbestellmenge	3 Stück
Verkaufsschlüssel	BA
Produktschlüssel	BE2211
GTIN	4046356998734
Gewicht pro Stück (inklusive Verpackung)	493 g
Gewicht pro Stück (exklusive Verpackung)	493 g
Zolltarifnummer	85369010
Ursprungsland	TR

## Technische Daten

### Artikeleigenschaften

Produkttyp	Hochstromklemme
Polzahl	3
Rastermaß	20 mm
Anzahl der Anschlüsse	6
Anzahl der Reihen	1
Potenziale	3

### Isolationseigenschaften

Überspannungskategorie	III
Verschmutzungsgrad	3

### Elektrische Eigenschaften

Bemessungsstoßspannung	8 kV
Maximale Verlustleistung bei Nennbedingung	4,73 W

### Anschlussdaten

Anzahl der Anschlüsse pro Etage	6
Nennquerschnitt	50 mm <sup>2</sup>
Bemessungsquerschnitt AWG	2/0

#### 1. Etage

Anschlussart	PowerTurn-Anschluss
Abisolierlänge	30 mm ... 32 mm
Lehrdom	A10
Anschluss gemäß Norm	IEC 60947-7-1
Leiterquerschnitt starr	10 mm <sup>2</sup> ... 70 mm <sup>2</sup>
Leiterquerschnitt AWG	6 ... 2/0 (umgerechnet nach IEC)
Leiterquerschnitt flexibel	10 mm <sup>2</sup> ... 70 mm <sup>2</sup>
Leiterquerschnitt flexibel [AWG]	6 ... 2/0 (umgerechnet nach IEC)
Leiterquerschnitt flexibel (Aderendhülse ohne Kunststoffhülse)	10 mm <sup>2</sup> ... 50 mm <sup>2</sup>
Leiterquerschnitt flexibel (Aderendhülse mit Kunststoffhülse)	10 mm <sup>2</sup> ... 50 mm <sup>2</sup>
Querschnitt mit Einlegebrücke starr	10 mm <sup>2</sup> ... 50 mm <sup>2</sup>
Querschnitt mit Einlegebrücke flexibel	10 mm <sup>2</sup> ... 50 mm <sup>2</sup>
Querschnitt mit Einlegebrücke flexibel mit Aderendhülse ohne Kunststoffhülse	10 mm <sup>2</sup> (50 mm <sup>2</sup> )
Querschnitt mit Einlegebrücke flexibel mit Aderendhülse mit Kunststoffhülse	10 mm <sup>2</sup> ... 50 mm <sup>2</sup>
Nennstrom	150 A
Belastungsstrom maximal	150 A (bei 50 mm <sup>2</sup> Leiterquerschnitt)
Nennspannung	1000 V

1. Etage Anschlussquerschnitte direkt steckbar

# PTPOWER 50-3L-F - Hochstromklemme



3260057

<https://www.phoenixcontact.com/de/produkte/3260057>

Leiterquerschnitt starr	10 mm <sup>2</sup> ... 70 mm <sup>2</sup>
Leiterquerschnitt starr [AWG]	8 ... 2/0 (umgerechnet nach IEC)
Leiterquerschnitt flexibel (Aderendhülse ohne Kunststoffhülse)	10 mm <sup>2</sup> ... 50 mm <sup>2</sup>
Leiterquerschnitt flexibel (Aderendhülse mit Kunststoffhülse)	10 mm <sup>2</sup> ... 50 mm <sup>2</sup>

## Ex-Daten

### Bemessungsdaten (ATEX/IECEx)

Kennzeichnung	⊕ II 2 GD Ex eb IIC Gb
Einsatztemperaturbereich	-60 °C ... 110 °C
Ex-bescheinigtes Zubehör	1206612 SZF 3-1,0X5,5 1201662 E/AL-NS 35
Auflistung Brücken	/ EB 2-20/PT / 3260067 / EB 3-20/PT / 3260068
Brückendaten	131 A (50 mm <sup>2</sup> )
Temperaturerhöhung Ex bei Brückung mit Einlegebrücke	40 K (147 A / 50 mm <sup>2</sup> ) 1100 V
Bemessungsisolationsspannung	1000 V
Ausgang	(dauerhaft)

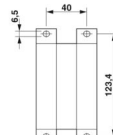
### Etage Ex Allgemein

Bemessungsspannung	1100 V
Bemessungsstrom	134 A
Belastungsstrom maximal	134 A
Durchgangswiderstand	0,16 mΩ

### Anschlussdaten Ex Allgemein

Aderendhülsenlänge	30 mm ... 32 mm
Abisolierlänge	30 mm
Nennquerschnitt	50 mm <sup>2</sup>
Bemessungsquerschnitt AWG	1/0
Anschlussvermögen starr	10 mm <sup>2</sup> ... 70 mm <sup>2</sup>
Anschlussvermögen AWG	8 ... 2/0
Leiterquerschnitt flexibel mit Aderendhülse ohne Kunststoffhülse min.	16 mm <sup>2</sup>
Leiterquerschnitt flexibel mit Aderendhülse ohne Kunststoffhülse max.	50 mm <sup>2</sup>

## Maße

Maßzeichnung	
Breite	60 mm
Höhe	101 mm

# PTPOWER 50-3L-F - Hochstromklemme



3260057

<https://www.phoenixcontact.com/de/produkte/3260057>

Tiefe	96 mm
Bohrlochabstand	123,4 mm
Bohrlochdurchmesser	6,5 mm
Rastermaß	20 mm

## Materialangaben

Farbe	grau (RAL 7042)
Brennbarkeitsklasse nach UL 94	V0
Isolierstoffgruppe	I
Isolierstoff	PA
Statischer Isolierstoffeinsatz in Kälte	-60 °C
Temperatur Index Isolierstoff (DIN EN 60216-1 (VDE 0304-21))	125 °C
Relativer Isolierstoff Temperatur Index (Elec., UL 746 B)	130 °C
Brandschutz für Schienenfahrzeuge (DIN EN 45545-2) R22	HL 1 - HL 3
Brandschutz für Schienenfahrzeuge (DIN EN 45545-2) R23	HL 1 - HL 3
Brandschutz für Schienenfahrzeuge (DIN EN 45545-2) R24	HL 1 - HL 3
Brandschutz für Schienenfahrzeuge (DIN EN 45545-2) R26	HL 1 - HL 3
Wärmeabgabe kalorimetrisch NFPA 130 (ASTM E 1354)	27,5 MJ/kg
Oberflächen Flammbarkeit NFPA 130 (ASTM E 162)	bestanden
Spezifisch optische Rauchgasdichte NFPA 130 (ASTM E 662)	bestanden
Rauchgastoxizität NFPA 130 (SMP 800C)	bestanden

## Mechanische Eigenschaften

### Mechanische Daten

Offene Seitenwand	Nein
-------------------	------

### Technische Daten

Bohrlochabstand	123,4 mm
-----------------	----------

## Umwelt- und Lebensdauerbedingungen

### Umgebungsbedingungen

Umgebungstemperatur (Betrieb)	-60 °C ... 110 °C (Betriebstemperaturbereich inkl. Eigenerwärmung, max. kurzzeitige Betriebstemperatur siehe RTI Elec.)
Umgebungstemperatur (Lagerung/Transport)	-25 °C ... 60 °C (für kurze Zeit, nicht über 24 h, -60 °C bis +70 °C)
Umgebungstemperatur (Montage)	-5 °C ... 70 °C
Umgebungstemperatur (Betätigung)	-5 °C ... 70 °C
Zulässige Luftfeuchtigkeit (Betrieb)	20 % ... 90 %
Zulässige Luftfeuchtigkeit (Lagerung/Transport)	30 % ... 70 %

## Normen und Bestimmungen

Anschluss gemäß Norm	IEC 60947-7-1
----------------------	---------------

## Montage

# PPOWER 50-3L-F - Hochstromklemme



3260057

<https://www.phoenixcontact.com/de/produkte/3260057>

Montageart

direktes Anschrauben

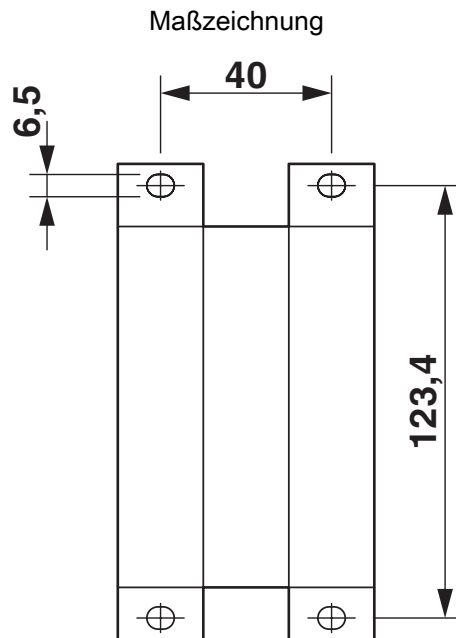
# PPOWER 50-3L-F - Hochstromklemme

3260057

<https://www.phoenixcontact.com/de/produkte/3260057>



## Zeichnungen



3260057

<https://www.phoenixcontact.com/de/produkte/3260057>

Schemazeichnung

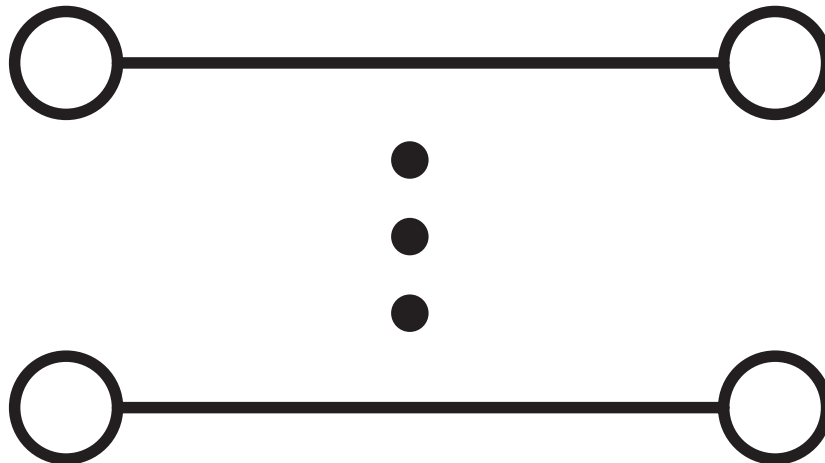
## PTPOWER



AGK 10-PTPOWER	0,5 mm <sup>2</sup> ... 16 mm <sup>2</sup>	18 mm
PTPOWER 35	2,5 mm <sup>2</sup> ... 35 mm <sup>2</sup>	25 mm
PTPOWER 50	10 mm <sup>2</sup> ... 50 mm <sup>2</sup>	32 mm
PTPOWER 95	25 mm <sup>2</sup> ... 95 mm <sup>2</sup>	40 mm
PTPOWER 185	95 mm <sup>2</sup> ... 185 mm <sup>2</sup>	40 mm



## Schaltplan



# PTPOWER 50-3L-F - Hochstromklemme




3260057

<https://www.phoenixcontact.com/de/produkte/3260057>


## Zulassungen


☞ Zum Herunterladen von Zertifikaten, besuchen Sie die Produktdetailseite: <https://www.phoenixcontact.com/de/produkte/3260057>

 <b>cUL Recognized</b> Zulassungs-ID: E60425				
	Nennspannung $U_N$	Nennstrom $I_N$	Querschnitt AWG	Querschnitt $\text{mm}^2$
C	1000 V	140 A	8 - 1/0	-


 <b>UL Recognized</b> Zulassungs-ID: E60425				
	Nennspannung $U_N$	Nennstrom $I_N$	Querschnitt AWG	Querschnitt $\text{mm}^2$
E	1000 V	140 A	8 - 1/0	-

<b>DNV</b> Zulassungs-ID: TAE00000Z9				
---	--	--	--	--

 <b>EAC</b> Zulassungs-ID: KZ7500651131219505				
---	--	--	--	--

 <b>CSA</b> Zulassungs-ID: 13631				
	Nennspannung $U_N$	Nennstrom $I_N$	Querschnitt AWG	Querschnitt $\text{mm}^2$
B	600 V	140 A	8 - 1/0	-
C	1000 V	140 A	8 - 1/0	-

 <b>UKCA-EX</b> Zulassungs-ID: CML 22UKEX1227U				
--	--	--	--	--


 <b>IECEX</b> Zulassungs-ID: IECEXSEV14.0013U				
	Nennspannung $U_N$	Nennstrom $I_N$	Querschnitt AWG	Querschnitt $\text{mm}^2$
keine				
Nur starre Leiter	1100 V	134 A	-	10 - 70
mehrdrahtig mit Aderendhülse	1100 V	134 A	-	16 - 50

# PTPOWER 50-3L-F - Hochstromklemme



3260057

<https://www.phoenixcontact.com/de/produkte/3260057>

 <b>ATEX</b> Zulassungs-ID: SEV14ATEX0156U				
	Nennspannung $U_N$	Nennstrom $I_N$	Querschnitt AWG	Querschnitt $\text{mm}^2$
keine				
Nur starre Leiter	1100 V	134 A	-	10 - 70
mehrdrahtig mit Aderendhuelse	1100 V	134 A	-	16 - 50

# PTPOWER 50-3L-F - Hochstromklemme



3260057

<https://www.phoenixcontact.com/de/produkte/3260057>

## Klassifikationen

### ECLASS

ECLASS-13.0	27250101
ECLASS-15.0	27250101

### ETIM

ETIM 10.0	EC000897
-----------	----------

### UNSPSC

UNSPSC 21.0	39121400
-------------	----------

# PTPOWER 50-3L-F - Hochstromklemme



3260057

<https://www.phoenixcontact.com/de/produkte/3260057>

## Environmental product compliance

### EU RoHS

Erfüllt die Anforderungen nach RoHS-Richtlinie	Ja, Keine Ausnahmeregelungen
--	------------------------------

### China RoHS

Environment friendly use period (EFUP)	EFUP-E
	Keine Gefahrstoffe über den Grenzwerten

### EU REACH SVHC

Hinweis auf REACH-Kandidatenstoff (CAS-Nr.)	Kein Stoff mit einem Massenanteil von mehr als 0,1 %
---	--

### EF3.1 Klimawandel

CO2e kg	5,948 kg CO2e
---------	---------------

Phoenix Contact 2026 © - Alle Rechte vorbehalten  
<https://www.phoenixcontact.com>

PHOENIX CONTACT Deutschland GmbH  
Flachmarktstraße 8  
D-32825 Blomberg  
+49 52 35/3-1 20 00  
[info@phoenixcontact.de](mailto:info@phoenixcontact.de)