

Steckklemmen

## KLS N 1/14-SL

### KLS N 1/14-SL

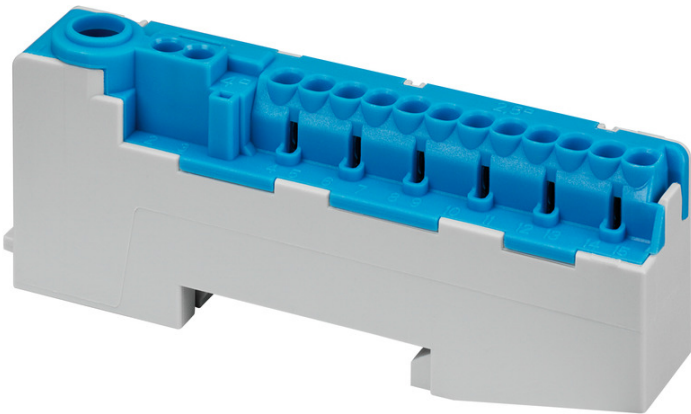
#### Steckklemmen

Artikelnummer: 79032101

Maße: 94 x 35 x 17 mm

Klemme, für starre Leiter, 15 Klemmstellen, 1x schraubbare Klemmstelle 25 mm<sup>2</sup> (1,5-25 mm<sup>2</sup> re, 1-16 mm<sup>2</sup> rf+AD), 2x schraubenlose Klemmstelle 4 mm<sup>2</sup> (1-4 mm<sup>2</sup> re, 1-2,5 mm<sup>2</sup> rf+AD), 12x schraubenlose Klemmstellen 2,5 mm<sup>2</sup> (1-2,5 mm<sup>2</sup> re, 0,75-1,5 mm<sup>2</sup> rf+AD), zur Montage auf DIN Tragschienen 35 mm, bei einer Strombelastbarkeit von 76 A

**blau**



## Produkteigenschaften

### Elektrische Eigenschaften

Bemessungsbetriebsspannung AC:	400 V
Polzahl:	1
berührungssicher:	Ja
Anschluss 1: Anschlussart:	Schrauben
Anschluss 1: Geeignet für CU-Leiter:	Ja
Anschluss 1: Geeignet für AL-Leiter:	Nein
Anschluss 1: Anschließerbarer Leiterquerschnitt feindrätig ohne Aderendhülse (min):	1.5 mm <sup>2</sup>
Anschluss 1: Anschließerbarer Leiterquerschnitt feindrätig ohne Aderendhülse (max):	16 mm <sup>2</sup>
Anschluss 1: Anschließerbarer Leiterquerschnitt feindrätig mit Aderendhülse (min):	1.5 mm <sup>2</sup>
Anschluss 1: Anschließerbarer Leiterquerschnitt feindrätig mit Aderendhülse (max):	16 mm <sup>2</sup>
Anschluss 1: Anschließerbarer Leiterquerschnitt eindrätig (min):	1.5 mm <sup>2</sup>
Anschluss 1: Anschließerbarer Leiterquerschnitt eindrätig (max):	25 mm <sup>2</sup>
Anschluss 1: Anschließerbarer Leiterquerschnitt mehrdrätig (min):	1.5 mm <sup>2</sup>
Anschluss 1: Anschließerbarer Leiterquerschnitt mehrdrätig (max):	25 mm <sup>2</sup>
Anschluss 2: Anschlussart:	schraubenlos
Anschluss 2: Klemmstellen je Pol:	15
Anschluss 2: Geeignet für AL-Leiter:	Nein
Anschluss 2: Anschließerbarer Leiterquerschnitt feindrätig ohne Aderendhülse (min):	0.75 mm <sup>2</sup>
Anschluss 2: Anschließerbarer Leiterquerschnitt feindrätig ohne Aderendhülse (max):	2.5 mm <sup>2</sup>
Anschluss 2: Anschließerbarer Leiterquerschnitt feindrätig mit Aderendhülse (min):	0.75 mm <sup>2</sup>

### Elektrische Eigenschaften

Anschluss 2: Anschließerbarer Leiterquerschnitt feindrätig mit Aderendhülse (max):	2.5 mm <sup>2</sup>
Anschluss 2: Anschließerbarer Leiterquerschnitt eindrätig (min):	1 mm <sup>2</sup>
Anschluss 2: Anschließerbarer Leiterquerschnitt eindrätig (max):	4 mm <sup>2</sup>

### Maße und Gewicht

Breite:	94 mm
Länge:	35 mm
Höhe:	17 mm
Gewicht:	0.0396 kg

### Materialeigenschaften

Glühdrahtfestigkeit:	960 °C (EN 60695-2-11)
----------------------	------------------------

### Mechanische Eigenschaften

Anschluss 1: Anzugsdrehmoment:	3 Nm
--------------------------------	------

### Vertriebsdaten

EAN:	4013902612123
ETIM Klasse:	EC001284
Zolltarifnummer:	85369010
Mindestbestellmenge:	1