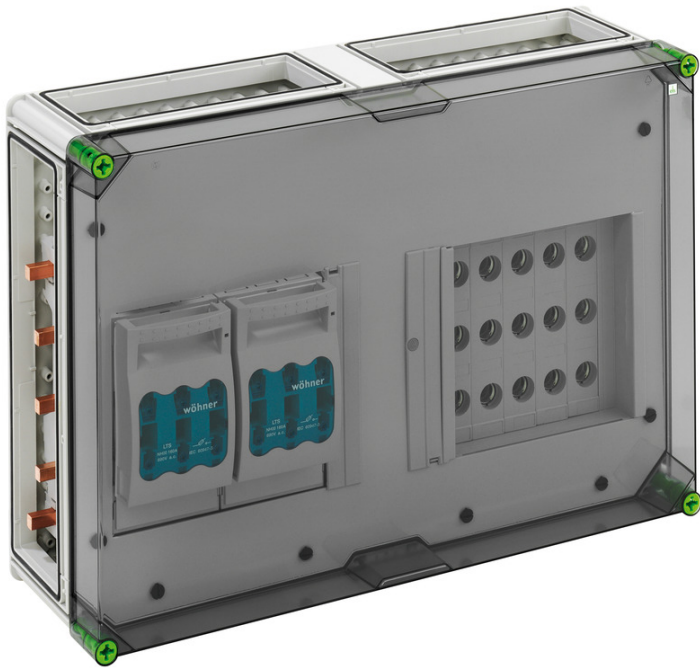


Kombi-Reiter-Gehäuse

GST 502-KN-400 Plus



GST 502-KN-400 Plus

Kombi-Reiter-Gehäuse

INDIVIDUALISIERBAR

Artikelnummer: 04750284

Maße: 640 x 440 x 179 mm

Kombi-Reitergehäuse mit zusätzlichem Anschlussraum, 2 x NH 00-Reiter-Sicherungs-Lasttrennschalter, Bemessungsstrom 125 A, Schellenanschluss 1,5 - 70 mm², Abgang oben, 5 x 3-polige D02-Reiter-Sicherungssockel, E 18-Gewinde, Bemessungsstrom 63 A, Schraubanschluss 1,5 - 25 mm², auf Sammelschiene 5-polig, mit 5 Sammelschienenklemmen 16 - 70 mm², N-Klemmen 4 - 35 mm², PE-Klemmen 4 - 35 mm², N-Klemmen 1,5 - 16 mm², PE-Klemmen 1,5 - 16 mm², 4 x Gehäuseverbinder (GGV)

auf Sammelschienen-system 400 A, mit transparentem Deckel

IP65

IK08



400V

AC



Produkteigenschaften

Elektrische Eigenschaften

| | |
|----------------------------------|--------|
| Bemessungsbetriebsspannung AC: | 400 V |
| Bemessungsisolationsspannung AC: | 690 V |
| Bemessungsisolationsspannung DC: | 1000 V |
| Schutzklasse: | II |
| Schutzart: | IP65 |
| UL Type Rating: | 3R |

Maße und Gewicht

| | |
|----------|------------|
| Breite: | 640 mm |
| Länge: | 440 mm |
| Höhe: | 179 mm |
| Gewicht: | 13.3326 kg |

Materialeigenschaften

| | |
|----------------------|------------------------|
| UV-beständig: | ja |
| halogenfrei: | ja |
| Glühdrahtfestigkeit: | 960 °C (EN 60695-2-11) |

Mechanische Eigenschaften

| | |
|--------------------------------|--------|
| Schlagfestigkeit: | IK08 |
| Drehmoment der Deckelschraube: | 2.5 Nm |
| Anreihbar: | ja |

Umgebungsbedingungen

| | |
|--------------------------------------|--------------------------|
| max. relative Luftfeuchtigkeit 25°C: | 95 % |
| max. relative Luftfeuchtigkeit 40°C: | 50 % |
| Umgebungstemperatur min.: | -25 °C |
| Umgebungstemperatur max.: | 40 °C |
| Umgebungstemperatur 24h: | 35 °C |
| Installationsort: | geschützter Außenbereich |

Vertriebsdaten

| | |
|----------------------|---------------|
| EAN: | 4013902988105 |
| ETIM Klasse: | EC000249 |
| Zolltarifnummer: | 85369095 |
| Mindestbestellmenge: | 1 |

Werkstoff

| | |
|--------------------------|----------------------------------|
| Material Unterteil: | Polycarbonat |
| Material Oberteil: | Polycarbonat, glasfaserverstärkt |
| Material Dichtung: | Polyurethan |
| Material Deckelschraube: | Polyamid, glasfaserverstärkt |