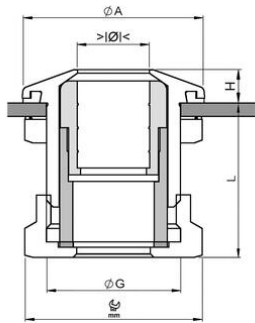
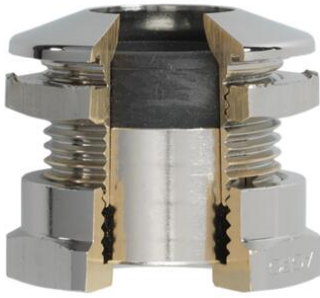


## Kabelverschraubungen Progress® ultraFLAT Messing



### Anschlussgewinde metrisch

- Einteiliger Dichteinsatz
- nicht durchgehend isolierend

<b>Artikel-Nr.:</b>	<b>1040.25.40.110</b>
EAN:	7611614264677
Frontring	Messing halbglanz vernickelt
Druckmutter	Messing vernickelt
Dichtung	TPE
Dichtscheibe	FPM
Einsatztemperatur	-40°C / +100°C
Zugentlastung	Ausführung A nach EN 62444
Wandstärke	max. 5 mm
Schutzart	IP68 (bis 10 bar) / IP69
Gewinde (G)	M25x1.5
Klemmbereich min.	8.0 mm
Klemmbereich max.	11.0 mm
Schlüsselweite	30 mm
Durchmesser A	32 mm
Masswert (H)	5.5 mm
Gewindelänge (L)	25 mm
Versand	20
Preisgruppe	540

### Auf Anfrage lieferbar:

- Rostfreier und säurebeständiger Stahl A4