

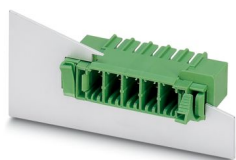
DFK-PC 5/ 3-G-7,62 - Embase traversante



1727595

<https://www.phoenixcontact.com/fr/produits/1727595>

Veillez tenir compte du fait que les données affichées dans ce document PDF proviennent de notre catalogue en ligne. Vous trouverez les données complètes dans la documentation utilisateur. Nos conditions générales d'utilisation des téléchargements sont applicables.



L'illustration représente une version 5 pôles de l'article

Embase traversante, section nominale: 6 mm², coloris: vert, intensité nominale: 32 A, tension de référence (III/2): 630 V, surface des contacts: Sn, type de contact: Mâle, nombre de potentiels: 3, nombre de rangées: 1, nombre de pôles: 3, nombre de connexions: 3, gamme d'articles: DFK-PC 5/..-G, pas: 7,62 mm, montage: Soudage à la vague, plan des broches: Brochage linéaire, longueur de broche [P]: 4,9 mm, nombre de picots par potentiel: 3, système débrochable: COMBICON PC 5, Orientation du modèle d'enfichage: Standard, verrouillage: sans, type de fixation: sans, type de conditionnement: emballé dans un carton

Avantages

- Ce principe de montage réputé permet une utilisation à l'échelle mondiale
- Le système à bride permet une fixation en toute sécurité sur la paroi du boîtier à l'aide d'un verrouillage par encliquetage, ne nécessitant aucun outil ou bien à l'aide d'une vis

Données commerciales

| | |
|-------------------------------------|---------------|
| Référence | 1727595 |
| Conditionnement | 10 Unité(s) |
| Commande minimum | 10 Unité(s) |
| Clé de vente | AADWDA |
| Product key | AADWDA |
| GTIN | 4046356134620 |
| Poids par pièce (emballage compris) | 15,06 g |
| Poids par pièce (hors emballage) | 9,02 g |
| Numéro du tarif douanier | 85366990 |
| Pays d'origine | PL |

Caractéristiques techniques

Propriétés du produit

| | |
|--------------------------------|-----------------------|
| Type de produit | Embase traversante |
| Gamme de produits | DFK-PC 5/..-G |
| Ligne de produits | COMBICON Connectors L |
| Type | Embase traversante |
| Nombre de pôles | 3 |
| Pas | 7,62 mm |
| Nombre de connexions | 3 |
| Nombre de rangées | 1 |
| Nombre de potentiels | 3 |
| Type de fixation | sans |
| Tracé brochage | Brochage linéaire |
| Nombre de picots par potentiel | 3 |

Propriétés électriques

Propriétés

| | |
|---|-------|
| Intensité nominale I_N | 32 A |
| Tension nominale U_N | 630 V |
| Tension de référence (III/3) | 500 V |
| Tension de tenue aux chocs assignée (III/3) | 6 kV |
| Tension assignée (III/2) | 630 V |
| Tension de tenue aux chocs assignée (III/2) | 6 kV |
| Tension de référence (II/2) | 800 V |
| Tension de tenue aux chocs assignée (II/2) | 6 kV |

Montage

| | |
|-----------------|--------------------|
| Type de montage | Soudage à la vague |
| Tracé brochage | Brochage linéaire |

Indications sur les matériaux

Indication de matériau - contact

| | |
|--|---|
| Remarque | Conforme à WEEE/RoHS, exempt de trichite suivant la norme CEI 60068-2-82/JEDEC JESD 201 |
| Matériau de contact | Alliage de Cu |
| Qualité de surface | étamé par trempage à chaud |
| Surface métallique zone de contact (couche supérieure) | Étain (4 μ m - 8 μ m Sn) |
| Surface métallique zone de soudage (couche supérieure) | Étain (4 μ m - 8 μ m Sn) |

Indication de matériau - boîtier

| | |
|--------------------|-------------|
| Coloris (Boîtiers) | vert (6021) |
| Matériau isolant | PA |

DFK-PC 5/ 3-G-7,62 - Embase traversante

1727595

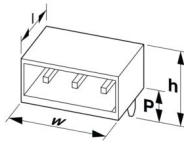
<https://www.phoenixcontact.com/fr/produits/1727595>

| | |
|---|--------|
| Groupe d'isolant | I |
| IRC selon CEI 60112 | 600 |
| Classe d'inflammabilité selon UL 94 | V0 |
| Indice d'inflammabilité au fil incandescent GWFI selon EN 60695-2-12 | 850 |
| Température d'ignition au fil incandescent GWIT selon EN 60695-2-13 | 775 |
| Température des essais de pression à bille selon la norme EN 60695-10-2 | 125 °C |

Remarques

| | |
|------------------------------------|--|
| Information pour le fonctionnement | Les connecteurs MINICONNEC sont des connecteurs sans puissance de commutation (COC), conformément à la norme DIN EN 61984. Quand ils sont utilisés correctement, ils ne doivent pas être enfichés ni déconnectés s'ils sont sous charge ou sous tension. |
|------------------------------------|--|

Dimensions

| | |
|----------------------------------|--|
| Dessin coté |  |
| Pas | 7,62 mm |
| Largeur [w] | 48,36 mm |
| Hauteur [h] | 21,1 mm |
| Longueur [l] | 41,65 mm |
| Hauteur de montage | 19,54 mm |
| Longueur du picot de soudage [P] | 4,9 mm |
| Dimensions des picots | 1 x 0,8 mm |

Conception de circuits imprimés

| | |
|-----------------------|---------|
| Ecartement des picots | 7,62 mm |
| Diamètre de perçage | 1,3 mm |

Contrôles électriques

Distances dans l'air et lignes de fuite |

| | |
|--|-------------------------------------|
| Spécification de contrôle | DIN EN 60664-1 (VDE 0110-1):2008-01 |
| Groupe d'isolant | I |
| Résistance aux courants de fuite (DIN EN 60112 (VDE 0303-11)) | CTI 600 |
| Tension d'isolement assignée (III/3) | 500 V |
| Tension de tenue aux chocs assignée (III/3) | 6 kV |
| valeur minimale de la distance dans l'air - champ non homogène (III/3) | 5,5 mm |
| valeur minimale de la ligne de fuite (III/3) | 6,3 mm |
| Tension d'isolement assignée (III/2) | 630 V |

DFK-PC 5/ 3-G-7,62 - Embase traversante



1727595

<https://www.phoenixcontact.com/fr/produits/1727595>

| | |
|--|--------|
| Tension de choc assignée (III/2) | 6 kV |
| valeur minimale de la distance dans l'air - champ non homogène (III/2) | 5,5 mm |
| valeur minimale de la ligne de fuite (III/2) | 5,5 mm |
| Tension d'isolement assignée (II/2) | 800 V |
| Tension de tenue aux chocs assignée (II/2) | 6 kV |
| valeur minimale de la distance dans l'air - champ non homogène (II/2) | 5,5 mm |
| valeur minimale de la ligne de fuite (II/2) | 5,5 mm |

Conditions environnementales et de durée de vie

Conditions ambiantes

| | |
|---|--|
| Température ambiante (stockage/transport) | -40 °C ... 70 °C |
| Humidité rel. de l'air (stockage/transport) | 30 % ... 70 % |
| Température ambiante (montage) | -5 °C ... 100 °C |
| Température ambiante (fonctionnement) | -40 °C ... 100 °C (en fonction de la courbe de derating) |

Conditions ambiantes

| | |
|---|--|
| Température ambiante (fonctionnement) | -40 °C ... 100 °C (en fonction de la courbe de derating) |
| Température ambiante (stockage/transport) | -40 °C ... 70 °C |
| Humidité rel. de l'air (stockage/transport) | 30 % ... 70 % |
| Température ambiante (montage) | -5 °C ... 100 °C |

Indications sur l'emballage

| | |
|-------------------------|------------------------|
| Type de conditionnement | emballé dans un carton |
|-------------------------|------------------------|

Indications sur l'emballage

| | |
|-------------------------|------------------------|
| Type de conditionnement | emballé dans un carton |
|-------------------------|------------------------|

DFK-PC 5/ 3-G-7,62 - Embase traversante



1727595

<https://www.phoenixcontact.com/fr/produits/1727595>

Homologations

📄 To download certificates, visit the product detail page: <https://www.phoenixcontact.com/fr/produits/1727595>

|  cULus Recognized Identifiant de l'homologation: E60425-19920722 | | | | |
|---|------------------------|--------------------------|-------------|-----------------------|
| | Tension nominale U_N | Intensité nominale I_N | Section AWG | Section mm^2 |
| B | 300 V | 41 A | - | - |
| C | 150 V | 41 A | - | - |
| D | 300 V | 10 A | - | - |

1727595

<https://www.phoenixcontact.com/fr/produits/1727595>

Classifications

ECLASS

| | |
|-------------|----------|
| ECLASS-13.0 | 27460201 |
| ECLASS-15.0 | 27460201 |

ETIM

| | |
|-----------|----------|
| ETIM 10.0 | EC002637 |
|-----------|----------|

UNSPSC

| | |
|-------------|----------|
| UNSPSC 21.0 | 39121400 |
|-------------|----------|

Conformité environnementale

EU RoHS

Conforme aux exigences de la directive RoHS

Oui, Aucun exception

China RoHS

Environment friendly use period (EFUP)

EFUP-E

Aucune substance dangereuse au-dessus des valeurs limites

EU REACH SVHC

Indication de substance soumise à autorisation REACH (n° CAS)

Aucun substance na un taux pondéral supérieur à 0,1 %

EF3.1 Changement climatique

CO2e kg

0,131 kg CO2e