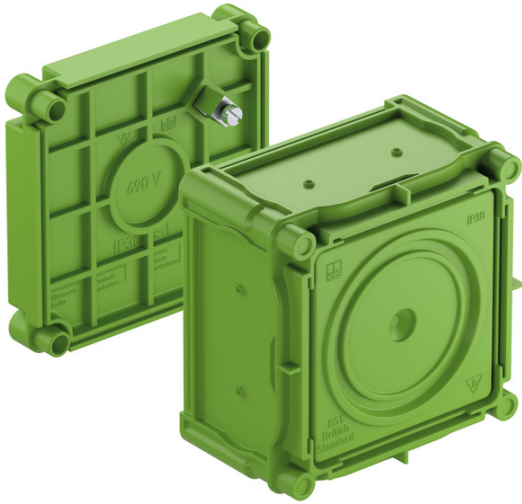


Geräteeinbaudose

BS 1-K



BS 1-K

Geräteeinbaudose

Artikelnummer: 98770101

Maße: 86 x 86 x 60 mm

Geräteeinbaudose, 1-gang-box zum Geräteeinbau "British Standard", Schraubabstand 60,3 mm (2 3/8 inch.), mit Schutzart IP30, Bemessungsisolationsspannung: 400V AC, halogenfrei

Klebefestigung oder Nagelbefestigung, Membran zur Lochung, Dichtbereich M16 - M32, stützholmfähig

**Beigefügtes Zubehör:
Erdungsschraube**



Produkteigenschaften

Elektrische Eigenschaften

Bemessungsisolationsspannung AC:	400 V
Schutzart:	IP30
geeignet für:	Betonbau
UL Type Rating:	k.A.

Farben

Farbe Unterteil:	grün
Farbe Oberteil:	grün

Maße und Gewicht

Breite:	86 mm
Länge:	86 mm
Höhe:	60 mm
Innenlänge:	68 mm
Innenbreite:	68 mm
Innenhöhe:	37 mm
Gewicht:	0.075 kg

Materialeigenschaften

halogenfrei:	ja
Brennbarkeitsklasse nach UL94:	HB
Glühdrahtfestigkeit:	650 °C (EN 60695-2-11)

Mechanische Eigenschaften

Befestigungsart:	Klebefestigung oder Nagelbefestigung
------------------	---

Umgebungsbedingungen

max. relative Luftfeuchtigkeit 25°C:	- %
max. relative Luftfeuchtigkeit 40°C:	50 %

Umgebungsbedingungen

Umgebungstemperatur min.:	-25 °C
Umgebungstemperatur max.:	40 °C
Umgebungstemperatur 24h:	35 °C

Vertriebsdaten

EAN:	4013902603886
ETIM Klasse:	EC002601
Zolltarifnummer:	39269097
Mindestbestellmenge:	1

Werkstoff

Material Unterteil:	Kunststoff
Material Oberteil:	Polypropylen

Zubehör

[97924001 - NAS-AL - Zubehör IBT](#)

[97924301 - NA-AL/gl - Zubehör IBT](#)

[97443101 - BS 1-BSK - Blindsockel](#)

[97412001 - BS MBR - Montagebrücke](#)

[97413501 - BS ES-40 - Einbauschraube](#)

[97415001 - BS ES-50 - Einbauschraube](#)

[97410001 - BS 1 VD - Verschlussdeckel](#)

[19599501 - LFR - Stufenbohrer](#)

[97413001 - BS ES-30 - Einbauschraube](#)

[97810001 - IBT LZA-OE - Stanzzange](#)

[97811801 - IBT LZA-18 - Stanzzange](#)

[97812301 - IBT LZA-23 - Stanzzange](#)

[97915501 - WED - Weitedorn](#)

[98791101 - VCBS - Zubehör IBT](#)

Einführungen / Vorprägungen

