

## WS 12/6 MC NE GE

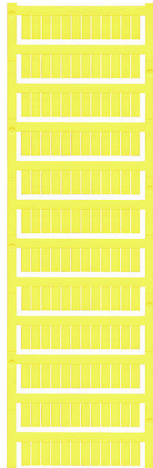
**Weidmüller Interface GmbH & Co. KG**

Klingenbergstraße 26

D-32758 Detmold

Germany

[www.weidmueller.com](http://www.weidmueller.com)



WS-Markierer sind optimal auf Leitungsverbinder der W-Reihe abgestimmt. Dank ihrer Systemkompatibilität lassen sich WS-Schilder auch auf der I-Reihe sowie der Z-Reihe einsetzen. Die großen Beschriftungsflächen erlauben neben langen Beschriftungsketten auch eine mehrzeilige Aufteilung.

WS-Markierer eignen sich besonders für eine Beschriftung mit langen, individuell erstellten Zeichenfolgen. Durch das bewährte MultiCard-Format ist eine Beschriftung mit PrintJet CONNECT oder Plotter möglich.

- In Streifen oder einzeln montierbar
- Markierer im bewährten MultiCard-Format

Für Sonderdruck: Bitte senden Sie uns für ihre Beschriftungsvorgaben eine Datei unserer Beschriftungssoftware M-Print PRO oder M-Print PRO Online (ohne Installation).

### Allgemeine Bestelldaten

Ausführung	WS, Klemmenmarkierung, 12 x 6 mm, Raster in mm (P): 6.00 Weidmueller, Allen-Bradley, gelb
Best.-Nr.	<a href="#">1773551687</a>
Art	WS 12/6 MC NE GE
GTIN (EAN)	4032248141937
VPE	600 ST

## Technische Daten

### Zulassungen

ROHS	Konform
------	---------

### Abmessungen und Gewichte

Höhe	12 mm	Höhe (inch)	0.4724 inch
Breite	6 mm	Breite (inch)	0.2362 inch
Nettogewicht	0.21 g		

### Temperaturen

Einsatztemperaturbereich	-40...100 °C
--------------------------	--------------

### Umweltanforderungen

RoHS-Konformitätsstatus	Konform ohne Ausnahme		
REACH SVHC	Keine SVHC über 0,1 Gew.-%		
Produktspezifischer CO2-Fußabdruck	Von der Wiege bis zum Werkstor	0.001 kg CO2eq.	

### Allgemeine Angaben

Materialfarbe nach Widerstandskode	4	
Breite	6 mm	
Brennbarkeitsklasse nach UL 94	V-2	
Einsatztemperaturbereich, max.	100 °C	
Einsatztemperaturbereich, min.	-40 °C	
Farbe	gelb	
Halogene	Nein	
Werkstoff	Polyamid 66	
Aufgedruckte Zeichen	neutral	
Anzahl Markierer pro VPE	Lieferform	MultiCard
kompatibler Drucker	<a href="#">PRINTJET CONNECT</a> , <a href="#">MCP BASIC 2</a> , <a href="#">MCP PLUS 2</a>	
Anzahl Markierer pro Verbund	1 MultiCard = Terminal marker	
Einsatztemperaturbereich	-40...100 °C	
Applikation / Hersteller	Weidmueller, Allen-Bradley	

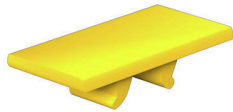
### Verbindermarkierer

Raster in mm (P)	6.00 mm
------------------	---------

### Klassifikationen

ETIM 8.0	EC000761	ETIM 9.0	EC000761
ETIM 10.0	EC000761	ECLASS 14.0	27-28-11-01
ECLASS 15.0	27-28-11-01		

**Zeichnungen**



**Zeichnung**

