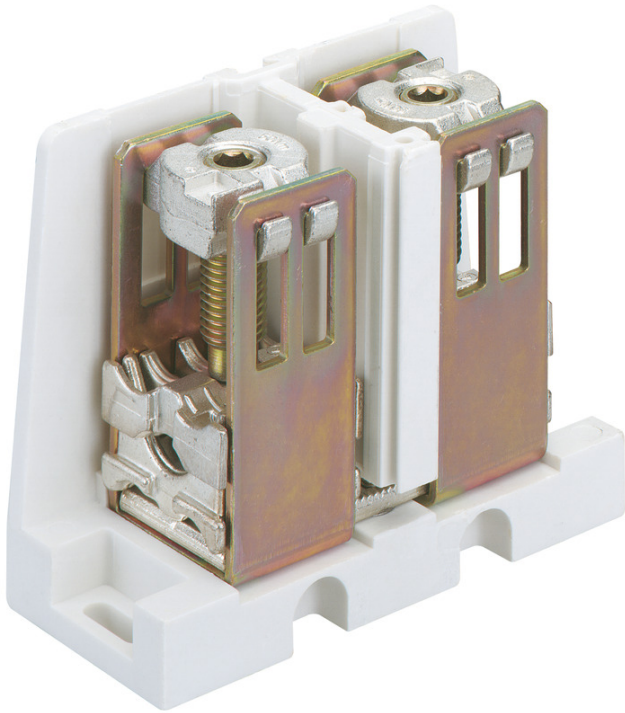


Anschlussklemme

## AKL 140



### AKL 140

#### Anschlussklemme

Artikelnummer: 07614001

Maße: 55 x 115 x 120 mm

Anschlussklemme, 1-polig, anreihbar, für ein- und mehrdrätige Leiter und für lamelliertes Flachkupfer

**400 A, für CU-Leiter 1x (50-240)re/rm/se/sm, 2x (25-120)re/rm/se/sm, für AL-Leiter 1x (50-240)re/se, 1x (95-195)sm, 2x (25-120)re/se, 2x (50-95)sm, für lam. Flachkupfer 16x10 mm**

## Produkteigenschaften

### Elektrische Eigenschaften

Bemessungsbetriebsspannung AC:	690 V
Bemessungsbetriebsspannung DC:	750 V
Bemessungsstrom:	400 A
Polzahl:	1
berührungssicher:	Nein
Anschluss 1: Anschlussart:	Schrauben
Anschluss 1: Abisolierlänge:	30 mm
Anschluss 1: Klemmstellen je Pol:	2
Anschluss 1: Geeignet für CU-Leiter:	Ja
Anschluss 1: Geeignet für AL-Leiter:	Ja
Anschluss 1: Anschließerbarer Leiterquerschnitt eindrätig (min):	25 mm <sup>2</sup>
Anschluss 1: Anschließerbarer Leiterquerschnitt eindrätig (max):	50 mm <sup>2</sup>
Anschluss 1: Anschließerbarer Leiterquerschnitt mehrdrätig (min):	25 mm <sup>2</sup>
Anschluss 1: Anschließerbarer Leiterquerschnitt mehrdrätig (max):	240 mm <sup>2</sup>
Anschluss 2: Anschlussart:	Schrauben
Anschluss 2: Abisolierlänge:	30 mm
Anschluss 2: Klemmstellen je Pol:	2
Anschluss 2: Geeignet für CU-Leiter:	Ja
Anschluss 2: Geeignet für AL-Leiter:	Ja
Anschluss 2: Anschließerbarer Leiterquerschnitt eindrätig (min):	25 mm <sup>2</sup>
Anschluss 2: Anschließerbarer Leiterquerschnitt eindrätig (max):	50 mm <sup>2</sup>
Anschluss 2: Anschließerbarer Leiterquerschnitt mehrdrätig (min):	25 mm <sup>2</sup>
Anschluss 2: Anschließerbarer Leiterquerschnitt mehrdrätig (max):	120 mm <sup>2</sup>

### Maße und Gewicht

Breite:	55 mm
---------	-------

### Maße und Gewicht

Länge:	115 mm
Höhe:	120 mm
Gewicht:	0.951 kg

### Materialeigenschaften

Glühdrahtfestigkeit:	960 °C (EN 60695-2-11)
----------------------	------------------------

### Mechanische Eigenschaften

Anschluss 1: Anzugsdrehmoment:	40 Nm
Anschluss 2: Anzugsdrehmoment:	40 Nm

### Vertriebsdaten

EAN:	4013902340859
ETIM Klasse:	EC000897
Zolltarifnummer:	85369010
Mindestbestellmenge:	1

### Werkstoff

Material des Isolierkörpers:	Thermoplast
------------------------------	-------------