

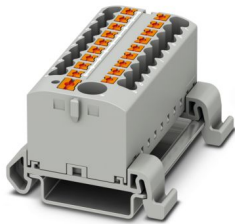
PTFIX 6/18X2,5-NS35A GY-EX - Verteilerblock



1221450

<https://www.phoenixcontact.com/de/produkte/1221450>

Bitte beachten Sie, dass die in diesem PDF-Dokument angezeigten Daten aus unserem Online-Katalog generiert wurden. Bitte finden Sie die vollständigen Daten in der Benutzer-Dokumentation. Es gelten unsere Allgemeinen Nutzungsbedingungen für Downloads.



Verteilerblock, Montageart: NS 35/7,5, NS 35/15, Farbe: grau

Ihre Vorteile

- EX-e zertifiziert
- Flexibler Einsatz durch Tragschienenmontage, Direktmontage oder Kleben
- Eindeutige Verdrahtung durch elf verschiedene Farbvarianten
- Zeitsparender Leiteranschluss durch werkzeuglose Push-in-Direktstecktechnik
- Bis 80 % Zeitvorteil durch montagefertige Blöcke ohne manuelle Brückung
- Bis zu 50 % Platzersparnis auf der Tragschiene durch Quermontage

Kaufmännische Daten

Artikelnummer	1221450
Verpackungseinheit	8 Stück
Mindestbestellmenge	8 Stück
Verkaufsschlüssel	BB
Produktschlüssel	BEA124
GTIN	4063151303389
Gewicht pro Stück (inklusive Verpackung)	43,087 g
Gewicht pro Stück (exklusive Verpackung)	43,087 g
Zolltarifnummer	85369010
Ursprungsland	PL

Technische Daten

Hinweise

Hinweis zum Betrieb	die Blöcke sind untereinander über den Leiterschacht brückbar, passende Steckbrücken siehe Zubehör
---------------------	--

Allgemein

Hinweis	Der max. Belastungsstrom der einzelnen Klemmstelle darf nicht überschritten werden.
	Für Anwendungen zur Energieverteilung ist IEC 60364-4-43:2008, modifiziert + Corrigendum Okt. 2008 (DIN VDE 0100-430:2010-10) Abschnitt 433.2 ff zu beachten!

Artikeleigenschaften

Produkttyp	Verteilerklemme
Anzahl der Reihen	1
Potenziale	1

Isolationseigenschaften

Überspannungskategorie	III
Verschmutzungsgrad	3

Elektrische Eigenschaften

Bemessungsstoßspannung	8 kV
Maximale Verlustleistung bei Nennbedingung	0,77 W

Anschlussdaten

Abisolierlänge	8 mm ... 10 mm
----------------	----------------

Ex-Daten

Bemessungsdaten (ATEX/IECEx)

Kennzeichnung	⊕ II 2 G Ex eb IIC Gb
Einsatztemperaturbereich	-60 °C ... 110 °C
Ex-bescheinigtes Zubehör	1204517 SZF 1-0,6X3,5 3022276 CLIPFIX 35-5 3022218 CLIPFIX 35
Auflistung Brücken	Steckbrücke / FBS 2-5 / 3030161
Brückendaten	23 A (10 mm ²)
Temperaturerhöhung Ex	40 K (40 A / 6 mm ²)
Bemessungsisolationsspannung	400 V
Ausgang	(dauerhaft)

Etage Ex Allgemein

Bemessungsspannung	440 V
Summenstrom maximal	55 A (10 mm ²)
Ausgang	(dauerhaft)

PTFIX 6/18X2,5-NS35A GY-EX - Verteilerblock



1221450

<https://www.phoenixcontact.com/de/produkte/1221450>

Etage Ex Abgriff

Bemessungsstrom	22,5 A (2,5 mm ²)
Belastungsstrom maximal	27 A (4 mm ²)
Durchgangswiderstand	0,5 mΩ

Anschlussdaten Ex Abgriff

Abisolierlänge	8 mm ... 10 mm
Nennquerschnitt	2,5 mm ²
Bemessungsquerschnitt AWG	14
Anschlussvermögen starr	0,14 mm ² ... 4 mm ²
Anschlussvermögen AWG	26 ... 12
Anschlussvermögen flexibel	0,14 mm ² ... 2,5 mm ²
Anschlussvermögen AWG	26 ... 14
Ausgang	(dauerhaft)

Etage Ex Sammelschluss

Bemessungsstrom	40 A (6 mm ²)
Belastungsstrom maximal	55 A (10 mm ²)
Durchgangswiderstand	0,2 mΩ

Anschlussdaten Ex Sammelschluss

Abisolierlänge	10 mm ... 12 mm
Nennquerschnitt	6 mm ²
Bemessungsquerschnitt AWG	10
Anschlussvermögen starr	0,5 mm ² ... 10 mm ²
Anschlussvermögen AWG	20 ... 8
Anschlussvermögen flexibel	0,5 mm ² ... 10 mm ²
Anschlussvermögen AWG	20 ... 8

Maße

Breite	56,5 mm
Höhe	45,7 mm
Tiefe auf NS 35/7,5	30,9 mm

Materialangaben

Farbe	grau (RAL 7042)
Brennbarkeitsklasse nach UL 94	V0
Isolierstoffgruppe	I
Isolierstoff	PA

Mechanische Eigenschaften

Mechanische Daten

Offene Seitenwand	Nein
-------------------	------

Umwelt- und Lebensdauerbedingungen

PTFIX 6/18X2,5-NS35A GY-EX - Verteilerblock



1221450

<https://www.phoenixcontact.com/de/produkte/1221450>

Umgebungsbedingungen

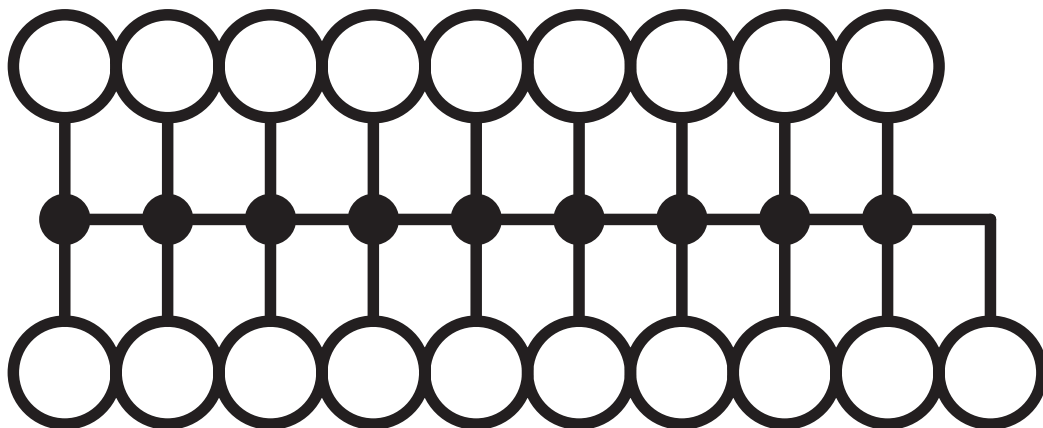
Umgebungstemperatur (Betrieb)	-60 °C ... 110 °C (Betriebstemperaturbereich inkl. Eigenerwärmung, max. kurzzeitige Betriebstemperatur siehe RTI Elec.)
Umgebungstemperatur (Lagerung/Transport)	-25 °C ... 60 °C (für kurze Zeit, nicht über 24 h, -60 °C bis +70 °C)
Umgebungstemperatur (Montage)	-5 °C ... 70 °C
Umgebungstemperatur (Betätigung)	-5 °C ... 70 °C
Zulässige Luftfeuchtigkeit (Betrieb)	20 % ... 90 %
Zulässige Luftfeuchtigkeit (Lagerung/Transport)	30 % ... 70 %

Montage

Montageart	NS 35/7,5
	NS 35/15

Zeichnungen

Schaltplan



PTFIX 6/18X2,5-NS35A GY-EX - Verteilerblock



1221450

<https://www.phoenixcontact.com/de/produkte/1221450>

Zulassungen

📄 Zum Herunterladen von Zertifikaten, besuchen Sie die Produktdetailseite: <https://www.phoenixcontact.com/de/produkte/1221450>



IECEx

Zulassungs-ID: IECExSEV21.0023U



ATEX

Zulassungs-ID: SEV21ATEX0557U



UKCA-EX

Zulassungs-ID: CML 22UKEX3672U



CCC

Zulassungs-ID: 2026322303007145

PTFIX 6/18X2,5-NS35A GY-EX - Verteilerblock



1221450

<https://www.phoenixcontact.com/de/produkte/1221450>

Klassifikationen

ECLASS

ECLASS-13.0	27250118
ECLASS-15.0	27250118

ETIM

ETIM 10.0	EC000897
-----------	----------

UNSPSC

UNSPSC 21.0	39121400
-------------	----------

1221450

<https://www.phoenixcontact.com/de/produkte/1221450>

Environmental product compliance

EU RoHS

Erfüllt die Anforderungen nach RoHS-Richtlinie	Ja, Keine Ausnahmeregelungen
--	------------------------------

China RoHS

Environment friendly use period (EFUP)	EFUP-E
	Keine Gefahrstoffe über den Grenzwerten

EU REACH SVHC

Hinweis auf REACH-Kandidatenstoff (CAS-Nr.)	Kein Stoff mit einem Massenanteil von mehr als 0,1 %
---	--

Phoenix Contact 2026 © - Alle Rechte vorbehalten

<https://www.phoenixcontact.com>

PHOENIX CONTACT Deutschland GmbH

Flachmarktstraße 8

D-32825 Blomberg

+49 52 35/3-1 20 00

info@phoenixcontact.de