

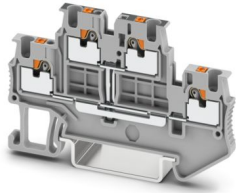
# PTTB 1,5/S-PV - Doppelstockklemme



3208540

<https://www.phoenixcontact.com/de/produkte/3208540>

Bitte beachten Sie, dass die in diesem PDF-Dokument angezeigten Daten aus unserem Online-Katalog generiert wurden. Bitte finden Sie die vollständigen Daten in der Benutzer-Dokumentation. Es gelten unsere Allgemeinen Nutzungsbedingungen für Downloads.



Doppelstockklemme, mit Potenzialverbinder, Nennspannung: 500 V, Nennstrom: 16 A, Anschlussart: Push-in-Anschluss, 1. und 2. Etage, Bemessungsquerschnitt: 1,5 mm<sup>2</sup>, Querschnitt: 0,14 mm<sup>2</sup> - 1,5 mm<sup>2</sup>, Montageart: NS 35/7,5, NS 35/15, Farbe: grau

## Ihre Vorteile

- Zeitsparender Leiteranschluss durch werkzeuglose Direktstecktechnik
- Komfortables Stecken durch geringere Einsteckkräfte
- Hohe Leiterauszugskräfte aufgrund des Feder-Designs
- Vibrationssicherer und wartungsfreier Leiteranschluss
- Volle Flexibilität durch das einheitliche CLIPLINE complete Brücken-, Markierungs- und Prüfzubehör
- Maximale Effizienz auf kleinstem Raum - dank einer integrierten Ebenenbrückung werden die Anschlüsse ebenenübergreifend verbunden
- Optimiert für die manuelle und automatisierte Verdrahtung

## Kaufmännische Daten

Artikelnummer	3208540
Verpackungseinheit	50 Stück
Mindestbestellmenge	50 Stück
Verkaufsschlüssel	BA
Produktschlüssel	BE2214
GTIN	4046356564403
Gewicht pro Stück (inklusive Verpackung)	7,116 g
Gewicht pro Stück (exklusive Verpackung)	7,116 g
Zolltarifnummer	85369010
Ursprungsland	DE

# PTTB 1,5/S-PV - Doppelstockklemme



3208540

<https://www.phoenixcontact.com/de/produkte/3208540>

## Technische Daten

### Artikeleigenschaften

Produkttyp	Mehrstockklemme
Produktfamilie	PT
Anwendungsbereich	Bahnindustrie
	Maschinenbau
	Anlagenbau
Anzahl der Anschlüsse	4
Anzahl der Reihen	2
Potenziale	1

### Isolationseigenschaften

Überspannungskategorie	III
Verschmutzungsgrad	3

### Elektrische Eigenschaften

Bemessungsstoßspannung	6 kV
Maximale Verlustleistung bei Nennbedingung	0,56 W

### Anschlussdaten

Anzahl der Anschlüsse pro Etage	2
Nennquerschnitt	1,5 mm <sup>2</sup>

#### 1. und 2. Etage

Anschlussart	Push-in-Anschluss
Abisolierlänge	8 mm ... 10 mm
Lehrdorn	A1 / B1
Anschluss gemäß Norm	IEC 60947-7-1
Leiterquerschnitt starr	0,14 mm <sup>2</sup> ... 1,5 mm <sup>2</sup>
Leiterquerschnitt AWG	26 ... 16 (umgerechnet nach IEC)
Leiterquerschnitt flexibel	0,14 mm <sup>2</sup> ... 1,5 mm <sup>2</sup>
Leiterquerschnitt flexibel [AWG]	26 ... 16 (umgerechnet nach IEC)
Leiterquerschnitt flexibel (Aderendhülse ohne Kunststoffhülse)	0,14 mm <sup>2</sup> ... 1,5 mm <sup>2</sup>
Leiterquerschnitt flexibel (Aderendhülse mit Kunststoffhülse)	0,14 mm <sup>2</sup> ... 1 mm <sup>2</sup> (es wird die Verwendung der Aderendhülse AI-S 1-8 TQ Artikel-Nr. 1200293 empfohlen)
Nennquerschnitt	1,5 mm <sup>2</sup>
Nennstrom	16 A
Belastungsstrom maximal	16 A
Nennspannung	500 V

#### 1. und 2. Etage Anschlussquerschnitte direkt steckbar

Leiterquerschnitt starr	0,25 mm <sup>2</sup> ... 1,5 mm <sup>2</sup>
Leiterquerschnitt flexibel (Aderendhülse ohne Kunststoffhülse)	0,34 mm <sup>2</sup> ... 1,5 mm <sup>2</sup>
Leiterquerschnitt flexibel (Aderendhülse mit Kunststoffhülse)	0,34 mm <sup>2</sup> ... 1 mm <sup>2</sup>

# PTTB 1,5/S-PV - Doppelstockklemme



3208540

<https://www.phoenixcontact.com/de/produkte/3208540>

## Ex-Daten

### Bemessungsdaten (ATEX/IECEX)

Kennzeichnung	⊕ II 2 GD Ex eb IIC Gb
Einsatztemperaturbereich (1)	-60 °C ... 85 °C
Einsatztemperaturbereich (2)	-40 °C ... 110 °C
Ex-bescheinigtes Zubehör	3208579 D-PTTB 1,5/S 3030747 ATP-STTB 4 1204504 SZF 0-0,4X2,5 3022276 CLIPFIX 35-5 3022218 CLIPFIX 35
Auflistung Brücken	Steckbrücke / FBS 2-3,5 / 3213014 Steckbrücke / FBS 3-3,5 / 3213027 Steckbrücke / FBS 4-3,5 / 3213030 Steckbrücke / FBS 5-3,5 / 3213043 Steckbrücke / FBS 10-3,5 / 3213056 Steckbrücke / FBS 20-3,5 / 3213069
Brückendaten	13,5 A / 1,5 mm <sup>2</sup>
Temperaturerhöhung Ex	40 K (14,5 A / 1,5 mm <sup>2</sup> )
bei Brückung mit Brücke	352 V
- bei überspringender Brückung	220 V
- bei überspringender Brückung über PE-Klemme	220 V
- bei abgelängter Brückung	166 V
- bei abgelängter Brückung mit Deckel	275 V
- bei abgelängter Brückung mit Abteilungsstrennplatte	352 V
Bemessungsisolationsspannung	320 V
Ausgang	(dauerhaft)

### Etage Ex Allgemein

Bemessungsspannung	352 V
Bemessungsstrom	14,5 A
Belastungsstrom maximal	14,5 A

### Anschlussdaten Ex Allgemein

Nennquerschnitt	1,5 mm <sup>2</sup>
Bemessungsquerschnitt AWG	16
Anschlussvermögen starr	0,14 mm <sup>2</sup> ... 1,5 mm <sup>2</sup>
Anschlussvermögen AWG	26 ... 16
Anschlussvermögen flexibel	0,14 mm <sup>2</sup> ... 1,5 mm <sup>2</sup>
Anschlussvermögen AWG	26 ... 16
Ausgang	(dauerhaft)

### Etage Ex 1. Etage

Durchgangswiderstand	1,4 mΩ
Ausgang	(dauerhaft)

# PTTB 1,5/S-PV - Doppelstockklemme



3208540

<https://www.phoenixcontact.com/de/produkte/3208540>

## Etage Ex 2. Etage

Durchgangswiderstand	1,3 mΩ
Ausgang	(dauerhaft)

## Etage Ex PV-Verbindung

Durchgangswiderstand	1,7 mΩ
----------------------	--------

## Maße

Breite	3,5 mm
Deckelbreite	2,2 mm
Höhe	65,4 mm
Tiefe	41,1 mm
Tiefe auf NS 35/7,5	42,6 mm
Tiefe auf NS 35/15	50,1 mm

## Materialangaben

Farbe	grau (RAL 7042)
Brennbarkeitsklasse nach UL 94	V0
Isolierstoffgruppe	I
Isolierstoff	PA
Statischer Isolierstoffeinsatz in Kälte	-60 °C
Relativer Isolierstoff Temperatur Index (Elec., UL 746 B)	130 °C
Brandschutz für Schienenfahrzeuge (DIN EN 45545-2) R22	HL 1 - HL 3
Brandschutz für Schienenfahrzeuge (DIN EN 45545-2) R23	HL 1 - HL 3
Brandschutz für Schienenfahrzeuge (DIN EN 45545-2) R24	HL 1 - HL 3
Brandschutz für Schienenfahrzeuge (DIN EN 45545-2) R26	HL 1 - HL 3
Oberflächen Flammbarkeit NFPA 130 (ASTM E 162)	bestanden
Spezifisch optische Rauchgasdichte NFPA 130 (ASTM E 662)	bestanden
Rauchgastoxizität NFPA 130 (SMP 800C)	bestanden

## Elektrische Prüfungen

### Stoßspannungsprüfung

Prüfspannung Sollwert	7,3 kV
Ergebnis	Prüfung bestanden

### Erwärmungsprüfung

Anforderung Erwärmungsprüfung	Temperaturerhöhung ≤ 45 K
Ergebnis	Prüfung bestanden
Kurzzeitstromfestigkeit 1,5 mm <sup>2</sup>	0,18 kA
Ergebnis	Prüfung bestanden

### Betriebsfrequente Spannungsfestigkeit

Prüfspannung Sollwert	1,89 kV
Ergebnis	Prüfung bestanden

# PTTB 1,5/S-PV - Doppelstockklemme



3208540

<https://www.phoenixcontact.com/de/produkte/3208540>

## Mechanische Eigenschaften

### Mechanische Daten

Offene Seitenwand	Ja
-------------------	----

## Mechanische Prüfungen

### Mechanische Festigkeit

Ergebnis	Prüfung bestanden
----------	-------------------

### Befestigung auf dem Träger

Tragschiene/Befestigungsauflage	NS 35
Prüfkraft Sollwert	1 N
Ergebnis	Prüfung bestanden

### Prüfung auf Leiterbeschädigung und Lockerung

Rotationsgeschwindigkeit	10 U/min
Umdrehungen	135
Leiterquerschnitt/Gewicht	0,14 mm <sup>2</sup> / 0,2 kg
	1,5 mm <sup>2</sup> / 0,4 kg
Ergebnis	Prüfung bestanden

## Umwelt- und Lebensdauerbedingungen

### Alterung

Temperaturzyklen	192
Ergebnis	Prüfung bestanden

### Nadelflammenprüfung

Einwirkdauer	30 s
Ergebnis	Prüfung bestanden

### Schwingen/Breitbandrauschen

Prüfspezifikation	DIN EN 50155 (VDE 0115-200):2008-03
Spektrum	Lebensdauerprüfung Kategorie 2, am Drehgestell angebaut
Frequenz	$f_1 = 5 \text{ Hz}$ bis $f_2 = 250 \text{ Hz}$
ASD-Pegel	11,83 (m/s <sup>2</sup> ) <sup>2</sup> /Hz
Beschleunigung	4,25g
Prüfdauer je Achse	5 h
Prüfrichtungen	X-, Y- und Z-Achse
Ergebnis	Prüfung bestanden

### Schocken

Prüfspezifikation	DIN EN 50155 (VDE 0115-200):2008-03
Schockform	Halbsinus
Beschleunigung	30g
Schockdauer	18 ms

# PTTB 1,5/S-PV - Doppelstockklemme



3208540

<https://www.phoenixcontact.com/de/produkte/3208540>

Anzahl der Schocks je Richtung	3
Prüfrichtungen	X-, Y- und Z-Achse (pos. und neg.)
Ergebnis	Prüfung bestanden

## Umgebungsbedingungen

Umgebungstemperatur (Betrieb)	-60 °C ... 110 °C (Betriebstemperaturbereich inkl. Eigenerwärmung, max. kurzzeitige Betriebstemperatur siehe RTI Elec.)
Umgebungstemperatur (Lagerung/Transport)	-25 °C ... 60 °C (für kurze Zeit, nicht über 24 h, -60 °C bis +70 °C)
Umgebungstemperatur (Montage)	-5 °C ... 70 °C
Umgebungstemperatur (Betätigung)	-5 °C ... 70 °C
Zulässige Luftfeuchtigkeit (Betrieb)	20 % ... 90 %
Zulässige Luftfeuchtigkeit (Lagerung/Transport)	30 % ... 70 %

## Normen und Bestimmungen

Anschluss gemäß Norm	IEC 60947-7-1
----------------------	---------------

## Montage

Montageart	NS 35/7,5
	NS 35/15

# PTTB 1,5/S-PV - Doppelstockklemme

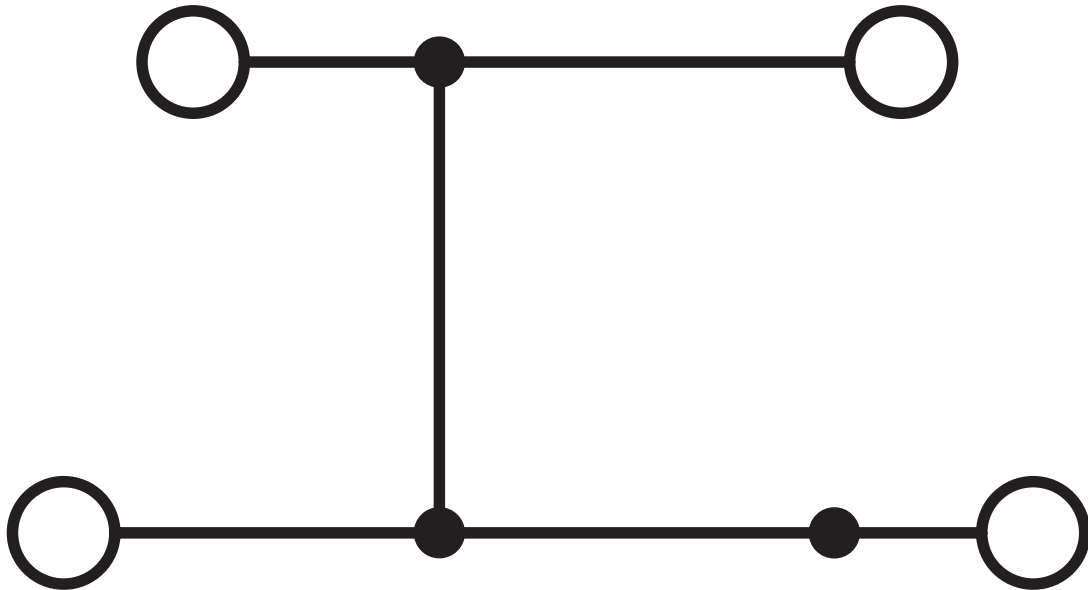
3208540

<https://www.phoenixcontact.com/de/produkte/3208540>



## Zeichnungen

Schaltplan



# PTTB 1,5/S-PV - Doppelstockklemme





3208540

<https://www.phoenixcontact.com/de/produkte/3208540>

## Zulassungen

☞ Zum Herunterladen von Zertifikaten, besuchen Sie die Produktdetailseite: <https://www.phoenixcontact.com/de/produkte/3208540>

 <b>CSA</b> Zulassungs-ID: 158887				
	Nennspannung $U_N$	Nennstrom $I_N$	Querschnitt AWG	Querschnitt $\text{mm}^2$
B	300 V	15 A	26 - 14	-
C	300 V	15 A	26 - 14	-
D	600 V	5 A	26 - 14	-

 <b>cULus Recognized</b> Zulassungs-ID: E60425				
	Nennspannung $U_N$	Nennstrom $I_N$	Querschnitt AWG	Querschnitt $\text{mm}^2$
B	300 V	15 A	26 - 14	-
C	300 V	15 A	26 - 14	-
D	600 V	5 A	26 - 14	-

 <b>LR</b> Zulassungs-ID: LR2371832TA	
---	--

<b>ClassNK</b> <b>NK</b> Zulassungs-ID: 14ME0912	
---	--

<b>ABS</b> Zulassungs-ID: 21-2192245-PDA	
---	--

<b>DNV</b> Zulassungs-ID: TAE000010T	
---	--

 <b>EAC Ex</b> Zulassungs-ID: KZ 7500525010101950	
---	--

# PTTB 1,5/S-PV - Doppelstockklemme



3208540

<https://www.phoenixcontact.com/de/produkte/3208540>



**IECEX**

Zulassungs-ID: IECEX SEV13.0005U



**ATEX**

Zulassungs-ID: SEV13ATEX0159U



**CCC**

Zulassungs-ID: 2020322313000631

# PTTB 1,5/S-PV - Doppelstockklemme



3208540

<https://www.phoenixcontact.com/de/produkte/3208540>

## Klassifikationen

### ECLASS

ECLASS-13.0	27250102
ECLASS-15.0	27250102

### ETIM

ETIM 10.0	EC000897
-----------	----------

### UNSPSC

UNSPSC 21.0	39121400
-------------	----------

# PTTB 1,5/S-PV - Doppelstockklemme



3208540

<https://www.phoenixcontact.com/de/produkte/3208540>

## Environmental product compliance

### EU RoHS

Erfüllt die Anforderungen nach RoHS-Richtlinie	Ja, Keine Ausnahmeregelungen
--	------------------------------

### China RoHS

Environment friendly use period (EFUP)	EFUP-E
	Keine Gefahrstoffe über den Grenzwerten

### EU REACH SVHC

Hinweis auf REACH-Kandidatenstoff (CAS-Nr.)	Kein Stoff mit einem Massenanteil von mehr als 0,1 %
---	--

Phoenix Contact 2026 © - Alle Rechte vorbehalten

<https://www.phoenixcontact.com>

PHOENIX CONTACT Deutschland GmbH

Flachmarktstraße 8

D-32825 Blomberg

+49 52 35/3-1 20 00

[info@phoenixcontact.de](mailto:info@phoenixcontact.de)