



Presentazione

Gamma prodotto	Modicon STB soluzione I/O distribuita
Tipo prodotto	Kit per modulo di uscite digitali di base
Composizione del kit	Modulo STBDDO3605 STBXTS2100, connettore a molla con 6 contatti Base STBXBA1000 STBXTS1100, connettore a vite con 6 contatti
Numero uscite digitali	6
Tipo uscita digitale	Statico
Tensione uscita digitale	24 V
Tipo tensione uscita digitale	CC

Caratteristiche tecniche

Corrente uscita digitale	250 mA
Logica uscita digitale	Positivo
Tensione di uscita	19,2...30 V CC
Tensione max assoluta	56 V 1,3 ms
Tempo di risposta	550 µs da off a on 900 µs da on a off
Scambio a freddo	Sì
Hot swapping	No per NIM di base
Tipo di protezione	Protezione alimentazione fusibile integrato su PDM ritardo 5 A Protezione polarità inversa Protezione da cortocircuito Protezione sovraccarico termico
Isolamento tra vie e bus	1500 V per 1 minuto
Maximum leakage current	0,4 mA allo stato 0 30 V
Sovracorrente	2,5 A 0,5 ms
Maximum load capacitance	50 µF
Maximum load inductance	500 mH a 4 Hz
Reset	Reset automatico o manuale guasto COM
Compatibilità prodotto	Base I/O STBXBA1000 Modulo di distribuzione tensione STBPDT3100/3105
Tensione nominale di alimentazione [Us]	24 V CC
Alimentazione	Modulo di distribuzione tensione
Assorbimento di corrente	90 mA a 5 V CC per bus logico
Marcatura	CE
Categoria di sovratensione	II
LED di stato	1 LED (verde) stato del modulo (RDY) 1 LED per via (verde) stato via(OUT1 a OUT6)
Altezza	13,9 mm
Profondità	70 mm
Larghezza	128,3 mm
Peso prodotto	0,114 kg

Ambiente

Norme di riferimento	IEC 61131-2
Certificazioni prodotto	UL[RETURN]CSA[RETURN]FM classe 1 divisione 2
Grado di inquinamento	2 conforme a IEC 60664-1
Altitudine di funzionamento	<= 2000 m
Grado di protezione IP	IP20 conforming to IEC 61131-2 class 1
Temperatura ambiente di funzionamento	0...60 °C (senza declassamento)
Temperatura di funzionamento	32...140 °F senza declassamento
Temperatura di stoccaggio	-40...85 °C senza declassamento
Temperatura di stoccaggio	-40...185 °F senza declassamento
Umidità relativa	95 % a 60 °C senza condensa
Resistenza alle vibrazioni	3 gn a 58...150 Hz su guida DIN simmetrica 35 x 7,5 mm 5 gn a 58...150 Hz su guida DIN simmetrica 35 x 15 mm +/-0,35 mm a 10...58 Hz
Tenuta agli urti	30 gn per 11 ms conforme a IEC 88 riferimento 2-27

Confezionamenti

Unità di misura confezione 1	PCE
Numero di unità per confezione 1	1
Confezione 1: altezza	2,7 cm
Confezione 1: larghezza	8 cm
Confezione 1: profondità	13 cm
Confezione 1: peso	137 g
Unità di misura confezione 2	S02
Numero di unità per confezione 2	28
Confezione 2: altezza	15 cm
Confezione 2: larghezza	30 cm
Confezione 2: profondità	40 cm
Confezione 2: peso	4,262 kg
Unità di misura confezione 3	P06
Numero di unità per confezione 3	448
Confezione 3: altezza	75,0 cm
Confezione 3: larghezza	40,0 cm
Confezione 3: profondità	80,0 cm
Confezione 3: peso	86,376 kg

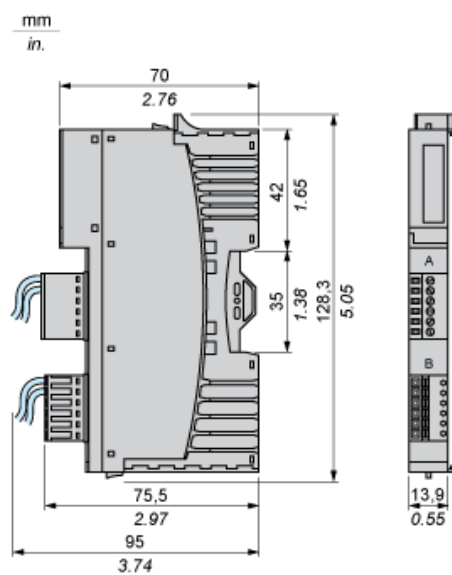
Sostenibilità dell'offerta

Regolamento REACH	 Dichiarazione REACH
Direttiva RoHS UE	Conformità proattiva (prodotto al di fuori dell'ambito legale di RoHS Unione europea)
Senza mercurio	Sì
Regolamento RoHS della Cina	 Dichiarazione RoHS Della Cina
Informazioni esenzioni RoHS	 Sì
WEEE	Nei mercati dell'Unione Europea il prodotto deve essere smaltito in base a un metodo differenziato specifico e non tra i normali rifiuti.

Garanzia contrattuale

Garanzia	18 months
----------	-----------

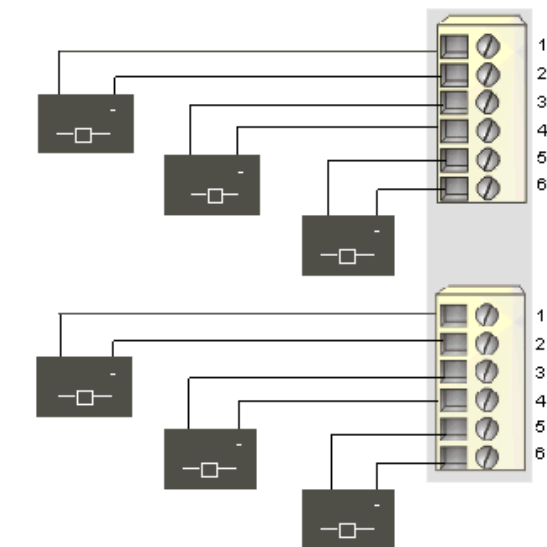
Dimensioni



Schema di cablaggio

Esempio

6 attuatori a due fili



Pin	Connettore superiore	Connettore inferiore
1	uscita verso l'attuatore 1	uscita verso l'attuatore 4
2	ritorno dell'alimentazione di campo	ritorno dell'alimentazione di campo
3	uscita verso l'attuatore 2	uscita verso l'attuatore 5
4	ritorno dell'alimentazione di campo	ritorno dell'alimentazione di campo
5	uscita verso l'attuatore 3	uscita verso l'attuatore 6
6	ritorno dell'alimentazione di campo	ritorno dell'alimentazione di campo