



Principal

Gama de producto	Unidad Lexium integrada
Tipo de producto o componente	Motor de movimiento integrado
Nombre abreviado del equipo	ILA
Tipo de motor	Servo motor CA síncrono
Número de polos de motor	6
Número de fases de la red	1 fase
[Us] Tensión nominal de suministro	24 V 36 V
Tipo de red	Corriente continua
Interfaz de comunicación	CANopen DS301, integrado
Longitud	209,3 mm
Tipo de bobinado	High speed of rotation and medium torque ((*))
Conexión eléctrica	Conector industrial
Freno de retención	Donde
Tipo de caja de engranajes	Sin
Velocidad nominal	3100 rpm en 24 V 5000 rpm en 36 V
Par nominal	0,41 N.m
EN LA PLANCHA	1,2 N.m freno de retención

Complementario

Velocidad de transmisión	50, 100, 125, 250, 500, 800 y 1.000 kbaudios
Soporte de montaje	Reborde
Tamaño brida motor	57 mm
Número de pilas de motor	2
Diámetro de base de fijación de centrado	50 mm
Profundidad del collar	1,6 mm
Número de agujeros de montaje	4
Diámetro agujeros de montaje	5,2 mm
Diámetro del círculo de los agujeros de montaje	66,6 mm
Tipo de respuesta	Single turn encoder
Extremo de eje	No variable
Segundo eje	Sin extremo de segundo eje
Diámetro del eje	9 mm
Longitud de eje	20 mm
Límites tensión alimentación	18...40 V
Consumo de corriente	7500 mA máximo continuo 9000 mA pico
Clasificación del fusible asociado	10 A
Tipo de entrada/salida	4 señales (cada una puede usarse como entrada o salida)
Estado de tensión 0 garantizado	-3...4.5 V
Estado de tensión 1 garantizado	15...30 V

Corriente de entrada discreta	10 MA a 24 V en/STO_A para entrada seguridad 3 MA a 24 V en/STO_B para entrada seguridad 2 mA a 24 V para interconexión de señal de 24 V
Tensión de salida digital	23...25 V
Intensidad de conmutación máxima	100 MA por salida 200 mA total
Tipo de protección	Tensión de salida de sobrecarga Cortocircuito de la tensión de salida Par de torsión seguro
Par de bloqueo de pico	0,61 N.m
Par máximo continuo	0,41 N.m
Speed feedback resolution ((°))	16384 points/turn x 4096 turns
Error de precisión	+/- 0,05°
Inercia del rotor	0,25 kg.cm²
Fuerza radial máxima (Fr)	107 N
Fuerza máxima axial Fa	104 N - tipo de cable: presión de fuerza) 104 N - tipo de cable: fuerza frente a la tensión)
Vida de servicio en horas	20000 H cojinete
Potencia de sujeción de freno	10 W
Tiempo de liberación de freno	14 ms
Tiempo freno aplicación	13 ms
Marcado	CE
Tipo de refrigeración	Conven natural
Peso del producto	1,7 kg

Entorno

Normas	IEC 60072-1 EN 50347 EN 61800-3:2001, segundo entorno EN/IEC 50178 EN 61800-3 : 2001-02 IEC 61800-3, Ed. 2 EN/IEC 61800-3
Certificaciones de producto	TÜV[RETURN]cUL[RETURN]UL
Temperatura ambiente de funcionamiento	50...65 °C - tipo de cable: con reducción de la potencia nominal del 2% por °C) 0...50 °C - tipo de cable: sin desclasificación)
Temperatura ambiente admisible alrededor del dispositivo	105 °C amplificador de potencia 110 °C motor
Temperatura ambiente de almacenamiento	-25...70 °C
Altitud máxima de funcionamiento	<= 1000 m sin desclasificación
Humedad relativa	15...85 % sin condensación
Resistencia a las vibraciones	20 m/s² (f = 10...500 Hz) 10 ciclos acorde a EN/IEC 60068-2-6
Resistencia a los choques	150 m/s² 1.000 descargas acorde a EN/IEC 60068-2-29
Grado de protección IP	IP41 cojinete del eje: conforming to EN/IEC 60034-5 IP54 total excepto el cojinete del eje: conforming to EN/IEC 60034-5

Unidades de embalaje

Tipo de unidad de paquete 1	PCE
Número de unidades en el paquete 1	1
Paquete 1 Altura	8,0 cm
Paquete 1 Ancho	19,0 cm
Paquete 1 Longitud	39,0 cm
Paquete 1 Peso	2,5 kg

Sostenibilidad de la oferta

Estado de oferta sostenible	Producto Green Premium
Reglamento REACH	 Declaración De REACH
Directiva RoHS UE	Cumplimiento proactivo (producto fuera del alcance de la normativa RoHS UE)
Sin mercurio	Sí
Normativa de RoHS China	 Declaración RoHS China
Información sobre exenciones de RoHS	 Sí
Comunicación ambiental	 Perfil Ambiental Del Producto
Perfil de circularidad	 Información De Fin De Vida Útil
RAEE	En el mercado de la Unión Europea, el producto debe desecharse de acuerdo con un sistema de recolección de residuos específico y nunca terminar en un contenedor de basura.
Sin PVC	Sí

Garantía contractual

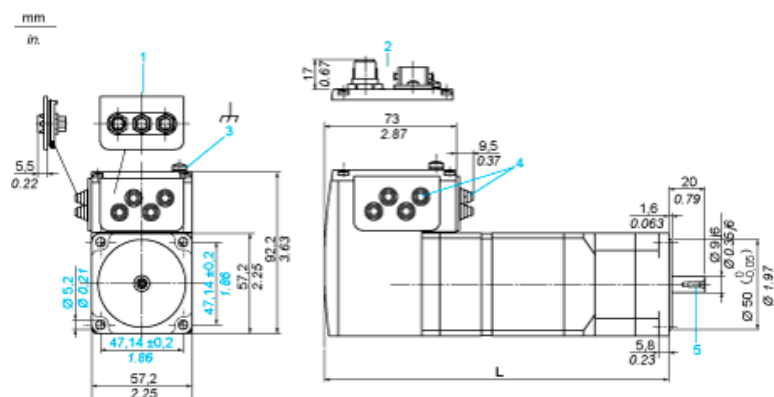
Periodo de garantía	18 months
---------------------	-----------

Hoja de datos del producto ILA1F572TC1F0

Esquemas de dimensiones

Variador integrado con freno de detención

Dimensiones

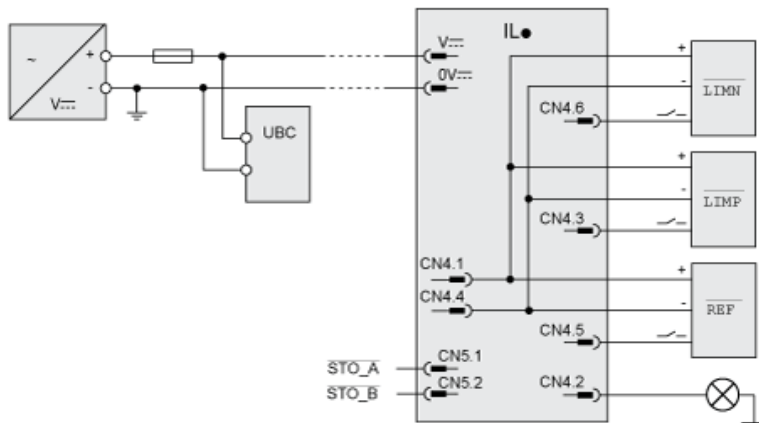


- 1 Accesorios: inserción de señal de E/S con conectores industriales
- 2 Opción: conectores industriales
- 3 Terminal de toma de tierra física
- 4 Accesorios: entradas de cable $\varnothing = 3-9$ mm (0,12-0,35 in)
- 5 Orificio de centrado DIN 332-DS M3
- L 209,3 mm (8,24 in)

Hoja de datos del producto ILA1F572TC1F0

Conexiones y esquema

Ejemplo de conexión con 4 señales de E/S

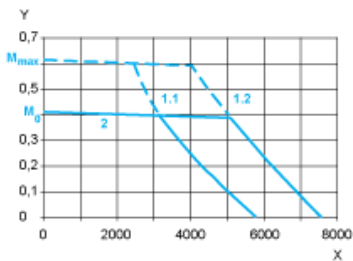


Hoja de datos del producto

Curvas de rendimiento

ILA1F572TC1F0

Características del par



- X
- Velocidad de rotación en rpm
- Y
- Par en Nm
- 1,1
- Par máx. a 24 V
- 1,2
- Par máx. a 36 V
- 2
- Par continuo