

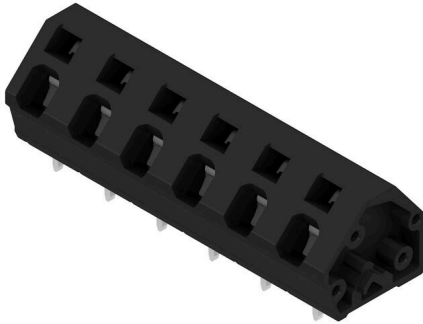
## LMZF 7/6/135 3.5SW

**Weidmüller Interface GmbH & Co. KG**

Klingenbergstraße 26  
D-32758 Detmold  
Germany

www.weidmueller.com

### Produktbild



Die kompakte Installationsklemme für den gängigen Leiterquerschnitt 2,5mm<sup>2</sup>.

Zugfederanschluss mit 135° Abgangsrichtung im variablen Raster 7,50 mm - 7,62 mm (1 Bauteil = 2 Raster).

Nenndaten

- 24A bei 40°C / 1000V (IEC) bzw. 15A / 300V (UL)
- 0,13 - 2,5 mm<sup>2</sup> (IEC) / 26 - 14 AWG (UL)
- Brennbarkeitsklasse nach UL 94: V0

Anwendungsvorteile:

- Sicher: ATEX Zertifizierung Ex II 2GD / Ex e II (KEMA07 ATAEX0047U) optional
- Temperaturbeständig: Dauertemperaturbeständigkeit bis 120° C durch Hochleistungsisolierstoff Wemid
- Anpassbar: einfache Rasteranpassung von 7,50 mm bis 7,62 mm (0,300 Inch)
- Komfortabel: Optionaler Betätigungshebel zum Öffnen der Klemmstelle

### Allgemeine Bestelldaten

|                    |  |
|--------------------|--|
| Ausführung         | Leiterplattenklemme, 7,50 mm, Polzahl: 6, 135°, Lötstiftlänge (l): 3,5 mm, verzinkt, schwarz, Zugfederanschluss, Klemmbereich, max.: 2,5 mm <sup>2</sup> , Box |
| Best.-Nr.          | <a href="#">1952280000</a>   |
| Art                | LMZF 7/6/135 3.5SW   |
| GTIN (EAN)         | 4032248662517  |
| VPE                | 100 ST   |
| Produkt-Kennzahlen | IEC: 1000 V / 24 A / 0,13 - 2,5 mm <sup>2</sup><br>UL: 300 V / 15 A / AWG 26 - AWG 14  |
| Verpackung         | Box  |

## LMZF 7/6/135 3.5SW

**Weidmüller Interface GmbH & Co. KG**

Klingenbergstraße 26  
D-32758 Detmold  
Germany

www.weidmueller.com

## Technische Daten

### Zulassungen

Zulassungen



|                        |                             |
|------------------------|-----------------------------|
| ROHS                   | Konform                     |
| UL File Number Search  | <a href="#">UL Webseite</a> |
| Zertifikat-Nr. (cURus) | E60693                      |

### Abmessungen und Gewichte

|                      |             |              |             |
|----------------------|-------------|--------------|-------------|
| Tiefe                | 14.5 mm     | Tiefe (inch) | 0.5709 inch |
| Höhe                 | 16.48 mm    | Höhe (inch)  | 0.6488 inch |
| Höhe niedrigstbauend | 12.98 mm    | Breite       | 47.5 mm     |
| Breite (inch)        | 1.8701 inch | Nettogewicht | 9.17 g      |

### Umweltanforderungen

|                         |                            |
|-------------------------|----------------------------|
| RoHS-Konformitätsstatus | Konform ohne Ausnahme      |
| REACH SVHC              | Keine SVHC über 0,1 Gew.-% |

### Systemkennwerte

|  |                              |                                    |                   |
|--|------------------------------|------------------------------------|-------------------|
| Produktfamilie                           | OMNIMATE Signal - Serie LMZF | Leiteranschlusstechnik             | Zugfederanschluss |
| Montage auf der Leiterplatte             | THT-Lötanschluss             | Leiterabgangsrichtung              | 135°              |
| Raster in mm (P)                         | 7.50 mm                      | Raster in Zoll (P)                 | 0.295 "           |
| Polzahl                                  | 6                            | Polreihenzahl                      | 1                 |
| Kundenseitig anreihbar                   | Nein                         | Anzahl Reihen                      | 1                 |
| maximal anreihbare Pole je Reihe         | 12                           | Lötstiftlänge (l)                  | 3.5 mm            |
| Lötstift-Abmessungen                     | 0,8 x 0,8 mm                 | Bestückungsloch-Durchmesser (D)    | 1.3 mm            |
| Bestückungsloch-Durchmesser Toleranz (D) | + 0,1 mm                     | Anzahl Lötstifte pro Pol           | 2                 |
| Schraubendreherklinge                    | 0,6 x 3,5                    | Schraubendreherklinge Norm         | DIN 5264-A        |
| Abisolierlänge                           | 6 mm                         | L1 in mm                           | 37.50 mm          |
| L1 in Zoll                               | 1.476 "                      | Berührungsschutz nach DIN VDE 0470 | IP 20             |
| Berührungsschutz nach DIN VDE 57 106     | fingersicher                 | Schutzart                          | IP20              |

### Werkstoffdaten

|                                 |            |                                 |                 |
|---------------------------------|------------|---------------------------------|-----------------|
| Isolierstoff                    | Wemid (PA) | Farbe                           | schwarz         |
| Farbtabelle (ähnlich)           | RAL 9011   | Isolierstoffgruppe              | I               |
| Kriechstromfestigkeit (CTI)     | ≥ 600      | Moisture Level (MSL)            |                 |
| Brennbarkeitsklasse nach UL 94  | V-0        | Kontaktmaterial                 | Kupferlegierung |
| Kontaktoberfläche               | verzinkt   | Beschichtung                    | 4-10 µm SN      |
| Verzinnungsart                  | matt       | Schichtaufbau - Lötanschluss    | 5...8 µm Sn     |
| Lagertemperatur, min.           | -40 °C     | Lagertemperatur, max.           | 70 °C           |
| Betriebstemperatur, min.        | -50 °C     | Betriebstemperatur, max.        | 120 °C          |
| Temperaturbereich Montage, min. | -25 °C     | Temperaturbereich Montage, max. | 120 °C          |

### Anschließbare Leiter

|                                      |                      |
|--------------------------------------|----------------------|
| Klemmbereich, min.                   | 0.13 mm <sup>2</sup> |
| Klemmbereich, max.                   | 2.5 mm <sup>2</sup>  |
| Leiteranschlussquerschnitt AWG, min. | AWG 26               |
| Leiteranschlussquerschnitt AWG, max. | AWG 14               |

## LMZF 7/6/135 3.5SW

**Weidmüller Interface GmbH & Co. KG**  
 Klingenbergstraße 26  
 D-32758 Detmold  
 Germany

www.weidmueller.com

## Technische Daten

|  |                      |
|--|----------------------|
| eindrätig, min. H05(07) V-U              | 0.13 mm <sup>2</sup> |
| eindrätig, max. H05(07) V-U              | 2.5 mm <sup>2</sup>  |
| feindrätig, min. H05(07) V-K             | 0.13 mm <sup>2</sup> |
| feindrätig, max. H05(07) V-K             | 2.5 mm <sup>2</sup>  |
| mit AEH mit Kragen DIN 46 228/4, min.    | 0.25 mm <sup>2</sup> |
| mit AEH mit Kragen DIN 46 228/4, max.    | 1.5 mm <sup>2</sup>  |
| mit Aderendhülse nach DIN 46 228/1, min. | 0.25 mm <sup>2</sup> |
| mit Aderendhülse nach DIN 46 228/1, max. | 1.5 mm <sup>2</sup>  |

| Klemmbare Leiter           | Leiteranschlussquerschnitt | Typ                     | feindrätig                   |
|----------------------------|----------------------------|-------------------------|------------------------------|
|                            |                            | nominal                 | 0.5 mm <sup>2</sup>          |
| Aderendhülse               |                            | Abisolierlänge          | nominal 8 mm                 |
|                            |                            | Empfohlene Aderendhülse | <a href="#">H0.5/12 OR</a>   |
|                            |                            | Abisolierlänge          | nominal 6 mm                 |
|                            |                            | Empfohlene Aderendhülse | <a href="#">H0.5/6</a>       |
| Leiteranschlussquerschnitt |                            | Typ                     | feindrätig                   |
|                            |                            | nominal                 | 0.75 mm <sup>2</sup>         |
| Aderendhülse               |                            | Abisolierlänge          | nominal 8 mm                 |
|                            |                            | Empfohlene Aderendhülse | <a href="#">H0.75/12 W</a>   |
|                            |                            | Abisolierlänge          | nominal 6 mm                 |
|                            |                            | Empfohlene Aderendhülse | <a href="#">H0.75/6</a>      |
| Leiteranschlussquerschnitt |                            | Typ                     | feindrätig                   |
|                            |                            | nominal                 | 1 mm <sup>2</sup>            |
| Aderendhülse               |                            | Abisolierlänge          | nominal 8 mm                 |
|                            |                            | Empfohlene Aderendhülse | <a href="#">H1.0/12 GE</a>   |
|                            |                            | Abisolierlänge          | nominal 6 mm                 |
|                            |                            | Empfohlene Aderendhülse | <a href="#">H1.0/6</a>       |
| Leiteranschlussquerschnitt |                            | Typ                     | feindrätig                   |
|                            |                            | nominal                 | 0.25 mm <sup>2</sup>         |
| Aderendhülse               |                            | Abisolierlänge          | nominal 8 mm                 |
|                            |                            | Empfohlene Aderendhülse | <a href="#">H0.25/10 HBL</a> |
|                            |                            | Abisolierlänge          | nominal 5 mm                 |
|                            |                            | Empfohlene Aderendhülse | <a href="#">H0.25/5</a>      |
| Leiteranschlussquerschnitt |                            | Typ                     | feindrätig                   |
|                            |                            | nominal                 | 0.34 mm <sup>2</sup>         |
| Aderendhülse               |                            | Abisolierlänge          | nominal 8 mm                 |
|                            |                            | Empfohlene Aderendhülse | <a href="#">H0.34/10 TK</a>  |

**Hinweistext** Die Länge der Aderendhülse ist in Abhängigkeit vom Produkt und von der jeweiligen Bemessungsspannung auszuwählen., Der Außendurchmesser des Kunststoffkragens sollte nicht größer als das Raster (P) sein.

## Bemessungsdaten nach IEC

|   |                        |   |      |
|---|------------------------|---|------|
| geprüft nach Norm                       | IEC 60664-1, IEC 61984 | Bemessungsstrom, min. Polzahl (Tu=20°C) | 24 A |
| Bemessungsstrom, max. Polzahl (Tu=20°C) | 24 A                   | Bemessungsstrom, min. Polzahl (Tu=40°C) | 24 A |

## LMZF 7/6/135 3.5SW

**Weidmüller Interface GmbH & Co. KG**

Klingenbergstraße 26  
D-32758 Detmold  
Germany

www.weidmueller.com

## Technische Daten

|   |       |   |        |
|---|-------|---|--------|
| Bemessungsstrom, max. Polzahl (Tu=40°C)                             | 24 A  | Bemessungsspannung bei Überspannungsk./Verschmutzungsgrad II/2      | 1000 V |
| Bemessungsspannung bei Überspannungsk./Verschmutzungsgrad III/2     | 800 V | Bemessungsspannung bei Überspannungsk./Verschmutzungsgrad III/3     | 400 V  |
| Bemessungsstoßspannung bei Überspannungsk./Verschmutzungsgrad II/2  | 6 kV  | Bemessungsstoßspannung bei Überspannungsk./Verschmutzungsgrad III/2 | 6 kV   |
| Bemessungsstoßspannung bei Überspannungsk./Verschmutzungsgrad III/3 | 6 kV  |   |        |

### Nenndaten nach CSA

|                                      |        |                                      |        |
|--------------------------------------|--------|--------------------------------------|--------|
| Nennspannung (Use group B / CSA)     | 300 V  | Nennspannung (Use group C / CSA)     | 150 V  |
| Nennspannung (Use group D / CSA)     | 300 V  | Nennstrom (Use group B / CSA)        | 15 A   |
| Nennstrom (Use group C / CSA)        | 15 A   | Nennstrom (Use group D / CSA)        | 10 A   |
| Leiteranschlussquerschnitt AWG, min. | AWG 26 | Leiteranschlussquerschnitt AWG, max. | AWG 14 |

### Nenndaten nach UL 1059

|                                      |  |                                      |        |
|--------------------------------------|--|--------------------------------------|--------|
| Institut (cURus)                     | CURUS  | Zertifikat-Nr. (cURus)               | E60693 |
| Nennspannung (Use group B / UL 1059) | 300 V  | Nennspannung (Use group C / UL 1059] | 150 V  |
| Nennspannung (Use group D / UL 1059) | 300 V  | Nennstrom (Use group B / UL 1059)    | 15 A   |
| Nennstrom (Use group C / UL 1059)    | 15 A   | Nennstrom (Use group D / UL 1059)    | 10 A   |
| Leiteranschlussquerschnitt AWG, min. | AWG 26   | Leiteranschlussquerschnitt AWG, max. | AWG 14 |
| Hinweis zu den Zulassungswerten      | Angaben sind Maximalwerte, Details siehe Zulassungszertifikat. |                                      |        |

### Verpackungen

|            |           |           |           |
|------------|-----------|-----------|-----------|
| Verpackung | Box       | VPE Länge | 281.00 mm |
| VPE Breite | 162.00 mm | VPE Höhe  | 110.00 mm |

### Typprüfungen

|                                       |                                 |   |                                  |
|---------------------------------------|---------------------------------|---|----------------------------------|
| Prüfung: Haltbarkeit der Markierungen | Norm                            | DIN EN 60512-1-1 / 01.03  |                                  |
|                                       | Prüfung                         | Ursprungskennzeichnung, Typkennzeichnung, Materialtyp, Zulassungskennzeichnung UL, Zulassungskennzeichnung CSA, Lebensdauer |                                  |
|                                       | Bewertung                       | vorhanden   |                                  |
| Prüfung: Klemmbarer Querschnitt       | Norm                            | DIN EN 60999-1 Abschnitt 7 und 9.1 / 12.00, DIN EN 60947-1 Abschnitt 8.2.4.5.1 / 12.02                                      |                                  |
|                                       | Leitertyp                       | Leitertyp und Leiterquerschnitt   | eindrähtig 0,13 mm <sup>2</sup>  |
|                                       |                                 | Leitertyp und Leiterquerschnitt   | mehrdrähtig 0,13 mm <sup>2</sup> |
|                                       | Leitertyp und Leiterquerschnitt | Leitertyp und Leiterquerschnitt   | eindrähtig 2,5 mm <sup>2</sup>   |
|                                       |                                 | Leitertyp und Leiterquerschnitt   | mehrdrähtig 2,5 mm <sup>2</sup>  |
|                                       | Leitertyp und Leiterquerschnitt | AWG 26/1  |                                  |
|                                       | Leitertyp und Leiterquerschnitt | AWG 26/19   |                                  |

### Technische Daten

|   |                                      |                                      |                               |
|---|--------------------------------------|--------------------------------------|-------------------------------|
| Prüfung auf Beschädigung und unbeabsichtigtes Lösen von Leitern |                                      | Leitertyp und Leiterquerschnitt      | AWG 14/1                      |
|   |                                      | Leitertyp und Leiterquerschnitt      | AWG 14/19                     |
|   | Bewertung                            | bestanden                            |                               |
|   | Norm                                 | DIN EN 60999-1 Abschnitt 9.4 / 12.00 |                               |
|   | Anforderung                          | 0,2 kg                               |                               |
|   | Leitertyp                            | Leitertyp und Leiterquerschnitt      | AWG 26/1                      |
|   |                                      | Leitertyp und Leiterquerschnitt      | AWG 26/19                     |
|   | Bewertung                            | bestanden                            |                               |
|   | Anforderung                          | 0,3 kg                               |                               |
|   | Leitertyp                            | Leitertyp und Leiterquerschnitt      | eindrätig 0,5 mm <sup>2</sup> |
| Leitertyp und Leiterquerschnitt                                 |                                      | mehrdrätig 0,5 mm <sup>2</sup>       |                               |
| Bewertung   | bestanden                            |                                      |                               |
| Anforderung   | 0,7 kg                               |                                      |                               |
| Leitertyp   | Leitertyp und Leiterquerschnitt      | eindrätig 2,5 mm <sup>2</sup>        |                               |
|   | Leitertyp und Leiterquerschnitt      | mehrdrätig 2,5 mm <sup>2</sup>       |                               |
| Bewertung   | bestanden                            |                                      |                               |
| Anforderung   | 0,9 kg                               |                                      |                               |
| Leitertyp   | Leitertyp und Leiterquerschnitt      | AWG 14/1                             |                               |
|   | Leitertyp und Leiterquerschnitt      | AWG 14/19                            |                               |
| Bewertung   | bestanden                            |                                      |                               |
| Norm  | DIN EN 60999-1 Abschnitt 9.5 / 12.00 |                                      |                               |
| Anforderung   | ≥10 N                                |                                      |                               |
| Leitertyp   | Leitertyp und Leiterquerschnitt      | AWG 26/1                             |                               |
|   | Leitertyp und Leiterquerschnitt      | AWG 26/19                            |                               |
| Bewertung   | bestanden                            |                                      |                               |
| Anforderung   | ≥20 N                                |                                      |                               |
| Leitertyp   | Leitertyp und Leiterquerschnitt      | H05V-U0.5                            |                               |
|   | Leitertyp und Leiterquerschnitt      | H05V-K0.5                            |                               |
| Bewertung   | bestanden                            |                                      |                               |
| Anforderung   | ≥50 N                                |                                      |                               |
| Leitertyp   | Leitertyp und Leiterquerschnitt      | H07V-U2.5                            |                               |
|   | Leitertyp und Leiterquerschnitt      | H07V-K2.5                            |                               |
|   | Leitertyp und Leiterquerschnitt      | AWG 14/1                             |                               |
|   | Leitertyp und Leiterquerschnitt      | AWG 14/19                            |                               |
| Bewertung   | bestanden                            |                                      |                               |

### Wichtiger Hinweis

|                 |  |
|-----------------|--|
| IPC-Konformität | Konformität: Die Produkte werden nach international anerkannten Standards und Normen entwickelt, gefertigt und ausgeliefert und entsprechen den zugesicherten Eigenschaften im Datenblatt bzw. erfüllen dekorative Eigenschaften in Anlehnung der IPC-A-610 „Class2“. Darüber hinaus gehende Ansprüche an die Produkte können auf Anfrage bewertet werden. |
| Hinweise        | <ul style="list-style-type: none"> <li>Rated current related to rated cross-section &amp; min. No. of poles.</li> </ul>  |

## Technische Daten

- Wire end ferrule without plastic collar to DIN 46228/1
- Wire end ferrule with plastic collar to DIN 46228/4
- P on drawing = pitch
- Rated data refer only to the component itself. Clearance and creepage distances to other components are to be designed in accordance with the relevant application standards.
- Long term storage of the product with average temperature of 50 °C and maximum humidity 70%, 36 months

## Klassifikationen

|             |             |             |             |
|-------------|-------------|-------------|-------------|
| ETIM 8.0    | EC002643    | ETIM 9.0    | EC002643    |
| ETIM 10.0   | EC002643    | ECLASS 14.0 | 27-46-01-01 |
| ECLASS 15.0 | 27-46-01-01 |             |             |

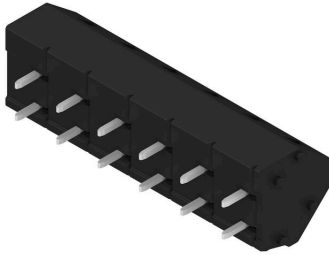
## LMZF 7/6/135 3.5SW

**Weidmüller Interface GmbH & Co. KG**  
 Klingenbergstraße 26  
 D-32758 Detmold  
 Germany

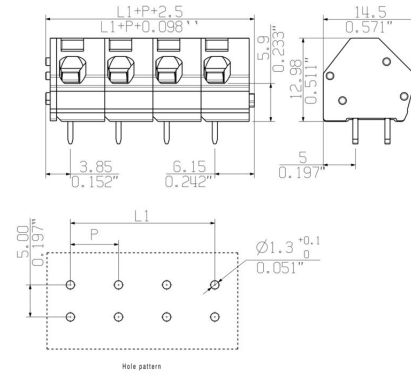
www.weidmueller.com

# Zeichnungen

### Produktbild



### Maßbild



### Diagramm

