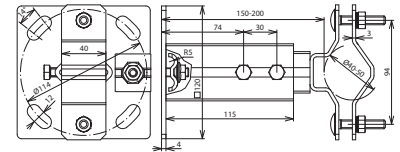
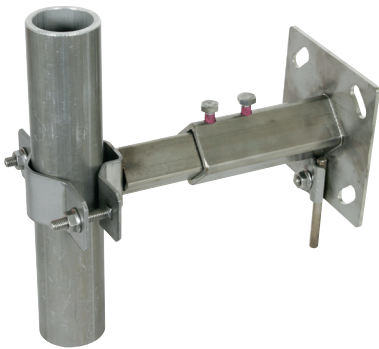


WB D40.50 V150.200 V2A (105 344)



Maßbild WB D40.50 V150.200 V2A

Zum Befestigen der Stützrohre oder Fangstangen D40 / D50 mit Doppelüberleger für den Anschluss von 2x Rd 8-10 mm.

Typ	WB D40.50 V150.200 V2A
Art.-Nr.	105 344
Werkstoff	NIRO
Befestigung	[4x] 12 x 26 mm
Wandabstand	150-200 mm
Klemmbereich Rd	8-10 mm
Klemmbereich Fangstange	40-50 mm
Werkstoff Schraube	NIRO
Normenbezug	DIN EN 62561-1

Stammdaten

Nettogewicht	1.520 kg/st
Zolltarifnummer (Komb. Nomenklatur EU)	85389099
GTIN (EAN)	4013364147300
VPE	1 ST

Änderungen in Form und Technik, bei Maßen, Gewichten und Werkstoffen behalten wir uns im Sinne des Fortschrittes der Technik vor. Die Abbildungen sind unverbindlich.