

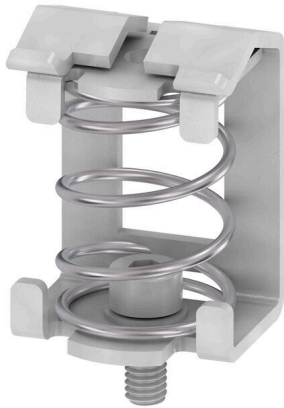
KLBUE 4-13.5 SC**Weidmüller Interface GmbH & Co. KG**

Klingenbergstraße 26

D-32758 Detmold

Germany

www.weidmueller.com



Mit unserem vielfältigen Angebot an Schirmanschlüssen KLBÜ realisieren Sie flexibel eine selbstnachstellende Schirmkontaktierung – und sorgen für einen störungsfreien Anlagenbetrieb.

Allgemeine Bestelldaten

Ausführung	Klemmbügel, Klemmbügel für Schirmanschluss, Stahl
Best.-Nr.	1712311001
Art	KLBUE 4-13.5 SC
GTIN (EAN)	4032248032358
VPE	10 ST

KLBUE 4-13.5 SC

Weidmüller Interface GmbH & Co. KG
 Klingenbergstraße 26
 D-32758 Detmold
 Germany

www.weidmueller.com

Technische Daten

Zulassungen

ROHS	Konform
------	---------

Abmessungen und Gewichte

Tiefe	31.45 mm	Tiefe (inch)	1.2382 inch
Höhe	22 mm	Höhe (inch)	0.8661 inch
Breite	20.1 mm	Breite (inch)	0.7913 inch
Befestigungsmaß Breite	18.9 mm	Nettogewicht	17.3 g

Temperaturen

Lagertemperatur	-25 °C...55 °C	Umgebungstemperatur	-5 °C...40 °C
Dauergebrauchstemperatur, min.	-60 °C	Dauergebrauchstemperatur, max.	130 °C

Umweltanforderungen

RoHS-Konformitätsstatus	Konform ohne Ausnahme		
REACH SVHC	Keine SVHC über 0,1 Gew.-%		
Produktspezifischer CO2-Fußabdruck	Von der Wiege bis zum Werkstor	0.107 kg CO2 eq.	

Allgemeines

Einbauhinweis	Direktmontage	Tragschiene	Montageplatte
---------------	---------------	-------------	---------------

Bemessungsdaten

Bemessungsquerschnitt	10 mm ²
-----------------------	--------------------

Klemmbare Leiter (Bemessungsanschluss)

Abisolierlänge	22 mm	Anschlussart	Federanschluss
Anzahl Anschlüsse	1	Kabeldurchmesser, max.	13.5 mm
Kabeldurchmesser, min.	4 mm	Leiteranschlussquerschnitt, mehrdrähtig, 13.5 mm ² max.	
Leiteranschlussquerschnitt, mehrdrähtig, 4 mm ² min.			

Maße

Gewindelänge	5.3 mm	Raster in mm (P)	20.00 mm
--------------	--------	------------------	----------

Systemkennwerte

Ausführung	für Schirmanschluss	Abschlussplatte erforderlich	Nein
Tragschiene	Montageplatte		

Werkstoffdaten

Werkstoff	Stahl	Farbe	silber
Brennbarkeitsklasse nach UL 94	None		

weitere technische Daten

Befestigungsart	einschnappbar	Einbauhinweis	Direktmontage
explosionsgeprüfte Ausführung	Nein	Montageart	Schraube

Technische Daten

Klassifikationen

ETIM 8.0	EC002020	ETIM 9.0	EC002020
ETIM 10.0	EC002020	ECLASS 14.0	27-25-01-20
ECLASS 15.0	27-25-01-20		

KLBUE 4-13.5 SC

Weidmüller Interface GmbH & Co. KG
Klingenbergstraße 26
D-32758 Detmold
Germany

Zubehör

www.weidmueller.com

Schienenhalter



Für die einfache Handhabung und auch Ergänzung unserer Produkte, bieten wir ein breites Portfolio an Montagehilfen an. Von verschiedenen Werkzeugen über Isolierhülsen bis hin zu verschiedener Schrauben, sind unsere Komponenten bis ins Detail aufeinander abgestimmt und erleichtern Ihnen so die Montage unter Einhaltung der jeweiligen Normen und Schutzbestimmungen.

Allgemeine Bestelldaten

Art	BTWZ KLBUE	Ausführung
Best.-Nr.	1742630000	Werkzeuge, Betätigungswerkzeug
GTIN (EAN)	4008190980764	
VPE	1 ST	