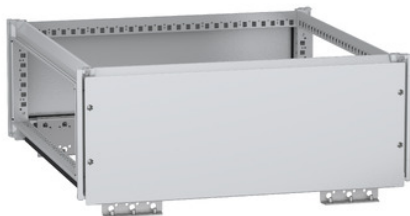


Hoja de datos del producto

Características

NSYTBCN388

Cámara de embarrado superior, para armario
PanelSeT SFN An 800 P 800 mm, IP 55



Principal

Gama	PanelSeT
Accesorio / categoría de parte separada	Distribución de poder
Tipo de producto o componente	La cubierta superior
Application	Multiuso
Compatibilidad con sensores de corriente	PanelSeT PanelSeT SFN
Nominal dimensions of the housing	- W: 800 mm D: 800 mm
Ubicación de montaje	En parte superior de armario
Composición del dispositivo	1 cámara de distribución de embarrados 1 junta de estanqueidad 2 carátula
Cantidad por juego	Juego de 1
Material	Acero

Complementario




Color	Gris - tipo de cable: RAL 7035)
Acabado de la superficie	Polvo de epoxi-poliéster
Altura	301 mm
Anchura	800 mm
Profundidad	800 mm
Grado de protección IP	IP55 acorde a IEC 60529

Unidades de embalaje

Tipo de unidad de paquete 1	PCE
Número de unidades en el paquete 1	1
Paquete 1 Altura	82 cm
Paquete 1 Ancho	82 cm
Paquete 1 Longitud	15 cm
Paquete 1 Peso	35 kg
Tipo de unidad de paquete 2	PAM
Número de unidades en el paquete 2	8
Paquete 2 Altura	120 cm
Paquete 2 Ancho	100 cm
Paquete 2 Longitud	110 cm
Paquete 2 Peso	270 kg

Sostenibilidad de la oferta

Estado de oferta sostenible	Producto Green Premium
Reglamento REACH	Declaración De REACH
Conforme con REACH sin SVHC	Si
Directiva RoHS UE	Cumplimiento proactivo (producto fuera del alcance de la normativa RoHS UE) Declaración RoHS UE
Sin mercurio	Si

Normativa de RoHS China	 Declaración RoHS China
Información sobre exenciones de RoHS	 Sí
Comunicación ambiental	 Perfil Ambiental Del Producto
Perfil de circularidad	No se necesitan operaciones de reciclaje específicas

Garantía contractual

Periodo de garantía	18 months
---------------------	-----------