

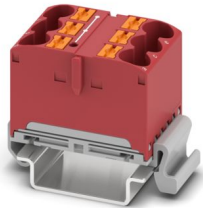
# PTFIX 6X10/S-NS35A RD - Verteilerblock



1082481

<https://www.phoenixcontact.com/de/produkte/1082481>

Bitte beachten Sie, dass die in diesem PDF-Dokument angezeigten Daten aus unserem Online-Katalog generiert wurden. Bitte finden Sie die vollständigen Daten in der Benutzer-Dokumentation. Es gelten unsere Allgemeinen Nutzungsbedingungen für Downloads.



Verteilerblock, Block mit waagerechter Ausrichtung, Nennspannung: 800 V, Nennstrom: 57 A, Anzahl der Anschlüsse: 6, Anschlussart: Push-in-Anschluss, Bemessungsquerschnitt: 10 mm<sup>2</sup>, Querschnitt: 0,5 mm<sup>2</sup> - 16 mm<sup>2</sup>, Montageart: NS 35/7,5, NS 35/15, Farbe: rot

## Ihre Vorteile

- Bis 80 % Zeitvorteil durch montagefertige Blöcke ohne manuelle Brückung
- Zeitsparender Leiteranschluss durch werkzeuglose Push-in-Direktstecktechnik
- Eindeutige Verdrahtung durch elf verschiedene Farbvarianten
- Flexibler Einsatz durch Tragschienenmontage, Direktmontage oder Kleben
- Bis zu 50 % Platzersparnis auf der Tragschiene durch Quermontage

## Kaufmännische Daten

Artikelnummer	1082481
Verpackungseinheit	10 Stück
Mindestbestellmenge	10 Stück
Verkaufsschlüssel	BB
Produktschlüssel	BEA113
GTIN	4055626815671
Gewicht pro Stück (inklusive Verpackung)	29,13 g
Gewicht pro Stück (exklusive Verpackung)	28,9 g
Zolltarifnummer	85369010
Ursprungsland	PL

## Technische Daten

### Hinweise

Hinweis zum Betrieb	die Blöcke sind untereinander über den Leiterschacht brückbar, passende Steckbrücken siehe Zubehör
---------------------	--

### Artikeleigenschaften

Produkttyp	Verteilerklemme
Anzahl der Anschlüsse	6
Anzahl der Reihen	1
Potenziale	1

### Isolationseigenschaften

Überspannungskategorie	III
Verschmutzungsgrad	3

### Elektrische Eigenschaften

Bemessungsstoßspannung	8 kV
Maximale Verlustleistung bei Nennbedingung	1,82 W

### Anschlussdaten

Anzahl der Anschlüsse pro Etage	6
Nennquerschnitt	10 mm <sup>2</sup>
Anschlussart	Push-in-Anschluss
Abisolierlänge	12 mm ... 14 mm
Anschluss gemäß Norm	IEC 60947-7-1
Leiterquerschnitt starr	0,5 mm <sup>2</sup> ... 16 mm <sup>2</sup>
Leiterquerschnitt AWG	20 ... 6 (umgerechnet nach IEC)
Leiterquerschnitt flexibel	0,5 mm <sup>2</sup> ... 16 mm <sup>2</sup>
Leiterquerschnitt flexibel [AWG]	20 ... 6 (umgerechnet nach IEC)
Leiterquerschnitt flexibel (Aderendhülse ohne Kunststoffhülse)	0,5 mm <sup>2</sup> ... 10 mm <sup>2</sup>
Leiterquerschnitt flexibel (Aderendhülse mit Kunststoffhülse)	0,5 mm <sup>2</sup> ... 6 mm <sup>2</sup>
Nennquerschnitt	10 mm <sup>2</sup>
Nennstrom	57 A
Belastungsstrom maximal	76 A (bei 16 mm <sup>2</sup> Leiterquerschnitt starr)
Summenstrom maximal	90 A (Der maximale Belastungsstrom der einzelnen Klemmstelle darf nicht überschritten werden.)
Nennspannung	800 V

### Anschlussquerschnitte direkt steckbar

Leiterquerschnitt starr	1 mm <sup>2</sup> ... 16 mm <sup>2</sup>
Leiterquerschnitt flexibel (Aderendhülse ohne Kunststoffhülse)	1 mm <sup>2</sup> ... 10 mm <sup>2</sup>
Leiterquerschnitt flexibel (Aderendhülse mit Kunststoffhülse)	1 mm <sup>2</sup> ... 6 mm <sup>2</sup>

### Maße

1082481

<https://www.phoenixcontact.com/de/produkte/1082481>

Breite	37 mm
Höhe	45,7 mm
Tiefe	25,1 mm
Tiefe auf NS 35/7,5	34,2 mm

### Materialangaben

Farbe	rot (RAL 3001)
Brennbarkeitsklasse nach UL 94	V0
Isolierstoffgruppe	I
Isolierstoff	PA
Statischer Isolierstoffeinsatz in Kälte	-60 °C
Relativer Isolierstoff Temperatur Index (Elec., UL 746 B)	125 °C

### Elektrische Prüfungen

#### Stoßspannungsprüfung

Ergebnis	Prüfung bestanden
Ergebnis	Prüfung bestanden

#### Betriebsfrequente Spannungsfestigkeit

Prüfspannung Sollwert	2 kV
Ergebnis	Prüfung bestanden

### Mechanische Eigenschaften

#### Mechanische Daten

Offene Seitenwand	Nein
-------------------	------

### Mechanische Prüfungen

#### Mechanische Festigkeit

Ergebnis	Prüfung bestanden
----------	-------------------

#### Befestigung auf dem Träger

Tragschiene/Befestigungsauflage	NS 35
Ergebnis	Prüfung bestanden
Hinweis	<p>Bei Varianten mit 6 bzw. 7 Anschlüssen ist es ausreichend, einen Tragschienenadapter mittig je Block zu setzen und Flanschelemente nach jedem zweiten Block.</p> <p>Je nach Anwendungsfall und mechanischer Belastung können aber auch andere Anordnungen des Montagezubehörs gewählt werden.</p> <p>Bei Verwendung des Tragschienenadapters PTFIX-NS35 darf ein angereicherter Block nur maximal zur Hälfte überstehen.</p>

#### Prüfung auf Leiterbeschädigung und Lockerung

Rotationsgeschwindigkeit	10 U/min
Umdrehungen	135
	0,5 mm <sup>2</sup> / 0,3 kg

# PTFIX 6X10/S-NS35A RD - Verteilerblock



1082481

<https://www.phoenixcontact.com/de/produkte/1082481>

Leiterquerschnitt/Gewicht	10 mm <sup>2</sup> / 2 kg
	16 mm <sup>2</sup> / 2,9 kg
Ergebnis	Prüfung bestanden

## Umwelt- und Lebensdauerbedingungen

### Alterung

Temperaturzyklen	192
Ergebnis	Prüfung bestanden

### Nadelflammenprüfung

Einwirkdauer	30 s
Ergebnis	Prüfung bestanden

### Schwingen/Breitbandrauschen

Prüfspezifikation	DIN EN 50155 (VDE 0115-200):2018-05
Spektrum	Lebensdauerprüfung Kategorie 2, am Drehgestell angebaut
Frequenz	$f_1 = 5 \text{ Hz}$ bis $f_2 = 250 \text{ Hz}$
ASD-Pegel	6,12 (m/s <sup>2</sup> ) <sup>2</sup> /Hz
Beschleunigung	3,12g
Prüfdauer je Achse	5 h
Prüfrichtungen	X-, Y- und Z-Achse
Ergebnis	Prüfung bestanden

### Schocken

Schockform	Halbsinus
Beschleunigung	30g
Schockdauer	18 ms
Anzahl der Schocks je Richtung	3
Prüfrichtungen	X-, Y- und Z-Achse (pos. und neg.)
Ergebnis	Prüfung bestanden

### Umgebungsbedingungen

Umgebungstemperatur (Betrieb)	-60 °C ... 110 °C (Betriebstemperaturbereich inkl. Eigenerwärmung, max. kurzzeitige Betriebstemperatur siehe RTI Elec.)
Umgebungstemperatur (Lagerung/Transport)	-25 °C ... 60 °C (für kurze Zeit, nicht über 24 h, -60 °C bis +70 °C)
Umgebungstemperatur (Montage)	-5 °C ... 70 °C
Umgebungstemperatur (Betätigung)	-5 °C ... 70 °C
Zulässige Luftfeuchtigkeit (Betrieb)	20 % ... 90 %
Zulässige Luftfeuchtigkeit (Lagerung/Transport)	30 % ... 70 %

## Normen und Bestimmungen

Anschluss gemäß Norm	IEC 60947-7-1
----------------------	---------------

## Montage

Montageart	NS 35/7,5
------------	-----------

# PTFIX 6X10/S-NS35A RD - Verteilerblock



1082481

<https://www.phoenixcontact.com/de/produkte/1082481>

---

NS 35/15

# PTFIX 6X10/S-NS35A RD - Verteilerblock

1082481

<https://www.phoenixcontact.com/de/produkte/1082481>



## Zeichnungen

### Schaltplan



# PTFIX 6X10/S-NS35A RD - Verteilerblock




1082481

<https://www.phoenixcontact.com/de/produkte/1082481>


## Zulassungen

☞ Zum Herunterladen von Zertifikaten, besuchen Sie die Produktdetailseite: <https://www.phoenixcontact.com/de/produkte/1082481>

 <b>CSA</b> Zulassungs-ID: 158887				
	Nennspannung $U_N$	Nennstrom $I_N$	Querschnitt AWG	Querschnitt $\text{mm}^2$
B	600 V	60 A	20 - 6	-
C	600 V	60 A	20 - 6	-
D	600 V	5 A	20 - 6	-

 <b>IECEE CB Scheme</b> Zulassungs-ID: DE1-62701_M1				
	Nennspannung $U_N$	Nennstrom $I_N$	Querschnitt AWG	Querschnitt $\text{mm}^2$
keine	800 V	57 A	-	- 10

 <b>VDE Zeichengenehmigung</b> Zulassungs-ID: 40047797				
	Nennspannung $U_N$	Nennstrom $I_N$	Querschnitt AWG	Querschnitt $\text{mm}^2$
keine	800 V	57 A	-	0,5 - 10

 <b>cULus Recognized</b> Zulassungs-ID: E60425				
	Nennspannung $U_N$	Nennstrom $I_N$	Querschnitt AWG	Querschnitt $\text{mm}^2$
B	600 V	60 A	20 - 6	-
C	600 V	60 A	20 - 6	-
D	600 V	5 A	20 - 6	-

<b>DNV</b> Zulassungs-ID: TAE00002TT-05				
	Nennspannung $U_N$	Nennstrom $I_N$	Querschnitt AWG	Querschnitt $\text{mm}^2$
keine	500 V	24 A	-	-

# PTFIX 6X10/S-NS35A RD - Verteilerblock

1082481

<https://www.phoenixcontact.com/de/produkte/1082481>



**EAC**

Zulassungs-ID: KZ7500651131219505

# PTFIX 6X10/S-NS35A RD - Verteilerblock



1082481

<https://www.phoenixcontact.com/de/produkte/1082481>

## Klassifikationen

### ECLASS

ECLASS-13.0	27250118
ECLASS-15.0	27250118

### ETIM

ETIM 10.0	EC000897
-----------	----------

### UNSPSC

UNSPSC 21.0	39121400
-------------	----------

1082481

<https://www.phoenixcontact.com/de/produkte/1082481>

## Environmental product compliance

### EU RoHS

Erfüllt die Anforderungen nach RoHS-Richtlinie	Ja, Keine Ausnahmeregelungen
--	------------------------------

### China RoHS

Environment friendly use period (EFUP)	EFUP-E
	Keine Gefahrstoffe über den Grenzwerten

### EU REACH SVHC

Hinweis auf REACH-Kandidatenstoff (CAS-Nr.)	Kein Stoff mit einem Massenanteil von mehr als 0,1 %
---	--

### EF3.1 Klimawandel

CO2e kg	0,13 kg CO2e
---------	--------------

Phoenix Contact 2026 © - Alle Rechte vorbehalten  
<https://www.phoenixcontact.com>

PHOENIX CONTACT Deutschland GmbH  
Flachmarktstraße 8  
D-32825 Blomberg  
+49 52 35/3-1 20 00  
[info@phoenixcontact.de](mailto:info@phoenixcontact.de)