

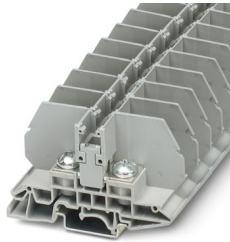
# RSC 6 - Bolzenanschlussklemme



3075870

<https://www.phoenixcontact.com/de/produkte/3075870>

Bitte beachten Sie, dass die in diesem PDF-Dokument angezeigten Daten aus unserem Online-Katalog generiert wurden. Bitte finden Sie die vollständigen Daten in der Benutzer-Dokumentation. Es gelten unsere Allgemeinen Nutzungsbedingungen für Downloads.



Durchgangsklemme mit Bolzenanschlusstechnik, Querschnitt: 2,5 - 35 mm<sup>2</sup>, AWG: 12 - 2, Breite 17 mm, Farbe: grau

## Ihre Vorteile

- Einfache Blockbildung von Flanschklemmen
- Flanschklemmen zur Direktmontage in Schaltkästen

## Kaufmännische Daten

Artikelnummer	3075870
Verpackungseinheit	40 Stück
Mindestbestellmenge	40 Stück
Verkaufsschlüssel	BA
Produktschlüssel	BE1511
GTIN	4046356532839
Gewicht pro Stück (inklusive Verpackung)	37,913 g
Gewicht pro Stück (exklusive Verpackung)	37,913 g
Zolltarifnummer	85369010
Ursprungsland	IN

## Technische Daten

### Artikeleigenschaften

Produkttyp	Bolzenanschlussklemme
Produktfamilie	RSC
Rastermaß	17 mm
Anzahl der Anschlüsse	2
Anzahl der Reihen	1
Potenziale	1

### Isolationseigenschaften

Überspannungskategorie	III
Verschmutzungsgrad	3

### Elektrische Eigenschaften

Bemessungsstoßspannung	8 kV
Maximale Verlustleistung bei Nennbedingung	4,06 W

### Anschlussdaten

Anzahl der Anschlüsse pro Etage	2
Nennquerschnitt	35 mm <sup>2</sup>

#### 1. Etage

Anschlussart	Bolzenanschluss
Abisolierlänge	Die Abisolierlänge ist von der Angabe des Kabelschuhherstellers abhängig.
Anschluss gemäß Norm	IEC 60947-7-1
Nennquerschnitt	35 mm <sup>2</sup>
Nennstrom	125 A
Belastungsstrom maximal	125 A (bei 35 mm <sup>2</sup> Leiterquerschnitt)
Nennspannung	800 V

#### Anschluss Kabelschuh DIN 46234:1980-03

Anschluss gemäß Norm	DIN 46234:1980-03
Querschnitt	6 mm <sup>2</sup> ... 35 mm <sup>2</sup>
Querschnittsbereich AWG	10 ... 2 (umgerechnet nach IEC)
Augendurchmesser	6,5 mm
Breite	15 mm
Bolzendurchmesser	6 mm
Schraubengewinde	M6
Anzugsdrehmoment	3,2 ... 3,7 Nm
Anschluss gemäß Norm	DIN 46237:1970-07
Querschnitt	2,5 mm <sup>2</sup> ... 6 mm <sup>2</sup>
Querschnittsbereich AWG	14 ... 10 (umgerechnet nach IEC)
Augendurchmesser	6,5 mm

# RSC 6 - Bolzenanschlussklemme

3075870

<https://www.phoenixcontact.com/de/produkte/3075870>

Breite	11 mm
Bolzendurchmesser	6 mm
Schraubengewinde	M6
Anzugsdrehmoment	3,2 ... 3,7 Nm
Kennfarbe Ringkabelschuhe : blau	2,5 mm <sup>2</sup>
Kennfarbe Ringkabelschuhe : gelb	6 mm <sup>2</sup>

## Maße

Breite	17 mm
Deckelbreite	2,2 mm
Höhe	80,8 mm
Tiefe auf NS 32	54,8 mm
Tiefe auf NS 35/7,5	49,8 mm
Tiefe auf NS 35/15	57,3 mm
Rastermaß	17 mm

## Materialangaben

Farbe	grau (RAL 7042)
Brennbarkeitsklasse nach UL 94	V0
Isolierstoffgruppe	I
Isolierstoff	PA
Statischer Isolierstoffeinsatz in Kälte	-60 °C
Temperatur Index Isolierstoff (DIN EN 60216-1 (VDE 0304-21))	130 °C
Relativer Isolierstoff Temperatur Index (Elec., UL 746 B)	130 °C
Brandschutz für Schienenfahrzeuge (DIN EN 45545-2) R22	HL 1 - HL 3
Brandschutz für Schienenfahrzeuge (DIN EN 45545-2) R23	HL 1 - HL 3
Brandschutz für Schienenfahrzeuge (DIN EN 45545-2) R24	HL 1 - HL 3
Brandschutz für Schienenfahrzeuge (DIN EN 45545-2) R26	HL 1 - HL 3
Wärmeabgabe kalorimetrisch NFPA 130 (ASTM E 1354)	28 MJ/kg
Oberflächen Flammbarkeit NFPA 130 (ASTM E 162)	bestanden
Spezifisch optische Rauchgasdichte NFPA 130 (ASTM E 662)	bestanden
Rauchgastoxizität NFPA 130 (SMP 800C)	bestanden

## Elektrische Prüfungen

### Stoßspannungsprüfung

Prüfspannung Sollwert	9,8 kV
Ergebnis	Prüfung bestanden

### Erwärmungsprüfung

Anforderung Erwärmungsprüfung	Temperaturerhöhung ≤ 45 K
Ergebnis	Prüfung bestanden
Kurzzeitstromfestigkeit 35 mm <sup>2</sup>	4,2 kA
Ergebnis	Prüfung bestanden

### Betriebsfrequente Spannungsfestigkeit

Prüfspannung Sollwert	2 kV
Ergebnis	Prüfung bestanden

## Mechanische Eigenschaften

### Mechanische Daten

Offene Seitenwand	Nein
-------------------	------

## Mechanische Prüfungen

### Mechanische Festigkeit

Ergebnis	Prüfung bestanden
----------	-------------------

### Befestigung auf dem Träger

Tragschiene/Befestigungsauflage	NS 32/NS 35
Prüfkraft Sollwert	10 N
Ergebnis	Prüfung bestanden

## Umwelt- und Lebensdauerbedingungen

### Nadelflammenprüfung

Einwirkdauer	30 s
Ergebnis	Prüfung bestanden

### Schwingen/Breitbandrauschen

Prüfspezifikation	DIN EN 50155 (VDE 0115-200):2008-03
Spektrum	Lebensdauerprüfung Kategorie 1, Klasse B, am Fahrzeugkasten angebaut
Frequenz	$f_1 = 5 \text{ Hz}$ bis $f_2 = 150 \text{ Hz}$
ASD-Pegel	$1,857 \text{ (m/s}^2\text{)}/\text{Hz}$
Beschleunigung	0,8g
Prüfdauer je Achse	5 h
Prüfrichtungen	X-, Y- und Z-Achse
Ergebnis	Prüfung bestanden

### Schocken

Prüfspezifikation	DIN EN 50155 (VDE 0115-200):2008-03
Schockform	Halbsinus
Beschleunigung	5g
Schockdauer	30 ms
Anzahl der Schocks je Richtung	3
Prüfrichtungen	X-, Y- und Z-Achse (pos. und neg.)
Ergebnis	Prüfung bestanden

### Umgebungsbedingungen

Umgebungstemperatur (Betrieb)	-60 °C ... 110 °C (Betriebstemperaturbereich inkl. Eigenerwärmung, max. kurzzeitige Betriebstemperatur siehe RTI Elec.)
-------------------------------	-------------------------------------------------------------------------------------------------------------------------

# RSC 6 - Bolzenanschlussklemme



3075870

<https://www.phoenixcontact.com/de/produkte/3075870>

Umgebungstemperatur (Lagerung/Transport)	-25 °C ... 60 °C (für kurze Zeit, nicht über 24 h, -60 °C bis +70 °C)
Umgebungstemperatur (Montage)	-5 °C ... 70 °C
Umgebungstemperatur (Betätigung)	-5 °C ... 70 °C
Zulässige Luftfeuchtigkeit (Betrieb)	20 % ... 90 %
Zulässige Luftfeuchtigkeit (Lagerung/Transport)	30 % ... 70 %

## Normen und Bestimmungen

Anschluss gemäß Norm	IEC 60947-7-1
----------------------	---------------

## Montage

Montageart	NS 35/7,5
	NS 35/15
	NS 32

# RSC 6 - Bolzenanschlussklemme

3075870

<https://www.phoenixcontact.com/de/produkte/3075870>



## Zeichnungen

### Schaltplan



# RSC 6 - Bolzenanschlussklemme





3075870


<https://www.phoenixcontact.com/de/produkte/3075870>

## Zulassungen

☞ Zum Herunterladen von Zertifikaten, besuchen Sie die Produktdetailseite: <https://www.phoenixcontact.com/de/produkte/3075870>

 <b>CSA</b> Zulassungs-ID: 13631				
	Nennspannung $U_N$	Nennstrom $I_N$	Querschnitt AWG	Querschnitt $\text{mm}^2$
B	600 V	115 A	12 - 2	-
C	600 V	115 A	12 - 2	-

 <b>EAC</b> Zulassungs-ID: KZ7500651131219505				
-----------------------------------------------------------------------------------------------------------------------------------	--	--	--	--

 <b>cULus Recognized</b> Zulassungs-ID: E60425				
	Nennspannung $U_N$	Nennstrom $I_N$	Querschnitt AWG	Querschnitt $\text{mm}^2$
B	600 V	115 A	-	-
C	600 V	115 A	-	-

# RSC 6 - Bolzenanschlussklemme



3075870

<https://www.phoenixcontact.com/de/produkte/3075870>

## Klassifikationen

### ECLASS

ECLASS-13.0	27250101
ECLASS-15.0	27250101

### ETIM

ETIM 10.0	EC000897
-----------	----------

### UNSPSC

UNSPSC 21.0	39121400
-------------	----------

# RSC 6 - Bolzenanschlussklemme



3075870

<https://www.phoenixcontact.com/de/produkte/3075870>

## Environmental product compliance

### EU RoHS

Erfüllt die Anforderungen nach RoHS-Richtlinie	Ja, Keine Ausnahmeregelungen
------------------------------------------------	------------------------------

### China RoHS

Environment friendly use period (EFUP)	EFUP-E
	Keine Gefahrstoffe über den Grenzwerten

### EU REACH SVHC

Hinweis auf REACH-Kandidatenstoff (CAS-Nr.)	Kein Stoff mit einem Massenanteil von mehr als 0,1 %
---------------------------------------------	------------------------------------------------------

Phoenix Contact 2026 © - Alle Rechte vorbehalten  
<https://www.phoenixcontact.com>

PHOENIX CONTACT Deutschland GmbH  
Flachmarktstraße 8  
D-32825 Blomberg  
+49 52 35/3-1 20 00  
[info@phoenixcontact.de](mailto:info@phoenixcontact.de)