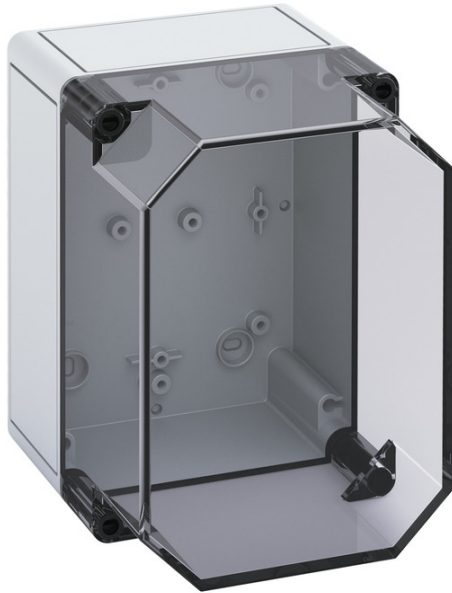


Leergehäuse

TK PC 1813-16-to



TK PC 1813-16-to

Leergehäuse

INDIVIDUALISIERBAR

Artikelnummer: 13101601

Maße: 180 x 130 x 165 mm

Leergehäuse, mit Schutzart IP66, Polycarbonat, glasfaserverstärkt, zertifiziert durch UL (UL 50 & CSA 22.2 No. 94.1-07, UL 50E & CSA C22.2 No. 94.2-07), DLG (Ammoniakbeständigkeit), DNV (Klasse: Schiffe & Offshore-Anlagen), $U_i=690V$ AC, $U_i=1000V$ DC, innenliegende Befestigungsstellen, für Installationen im industriellen Umfeld und geschütztem Außenbereich

Kasten: Polycarbonat, glasfaserverstärkt, grau, Deckel: Polycarbonat, transparent, glatte Seitenwände



Produkteigenschaften

Elektrische Eigenschaften

| | |
|----------------------------------|------------|
| Bemessungsisolationsspannung AC: | 690 V |
| Bemessungsisolationsspannung DC: | 1000 V |
| Schutzklasse: | II |
| Schutzart: | IP66 |
| UL Type Rating: | 4X, 12/12K |

Farben

| | |
|------------------|-------------|
| Farbe Unterteil: | grau |
| Farbe Oberteil: | transparent |

Maße und Gewicht

| | |
|----------|---------|
| Breite: | 180 mm |
| Länge: | 130 mm |
| Höhe: | 165 mm |
| Gewicht: | 0.64 kg |

Materialeigenschaften

| | |
|--------------------------------|------------------------|
| UV-beständig: | ja |
| halogenfrei: | ja |
| Brennbarkeitsklasse nach UL94: | V2 |
| Glühdrahtfestigkeit: | 960 °C (EN 60695-2-11) |

Mechanische Eigenschaften

| | |
|--------------------------------|-----------------------------------|
| Befestigungsart: | Wand-/Deckenmontage |
| Schlagfestigkeit: | IK08 |
| plombierbar: | ja |
| Drehmoment der Deckelschraube: | 1.2 Nm |
| Anreihbar: | ja |
| Art des Oberteils: | Deckel |
| Befestigung: | innenliegende Befestigungsstellen |

Umgebungsbedingungen

| | |
|--------------------------------------|--------------------------|
| max. relative Luftfeuchtigkeit 25°C: | 95 % |
| max. relative Luftfeuchtigkeit 40°C: | 50 % |
| Umgebungstemperatur min.: | -35 °C |
| Umgebungstemperatur max.: | 80 °C |
| Umgebungstemperatur 24h: | 60 °C |
| Installationsort: | geschützter Außenbereich |

Vertriebsdaten

| | |
|----------------------|---------------|
| EAN: | 4013902352968 |
| ETIM Klasse: | EC000261 |
| Zolltarifnummer: | 85389099 |
| Mindestbestellmenge: | 1 |

Werkstoff

| | |
|--------------------------|----------------------------------|
| Material Unterteil: | Polycarbonat, glasfaserverstärkt |
| Material Oberteil: | Polycarbonat |
| Material Dichtung: | Polyurethan |
| Material Deckelschraube: | Polyamid, glasfaserverstärkt |

Zertifikate

| | |
|--------------|---|
| Prüfzeichen: | UL (UL 50 & CSA 22.2 No. 94.1-07, UL 50E & CSA C22.2 No. 94.2-07) |
| Prüfzeichen: | DLG (Ammoniakbeständigkeit) |
| Prüfzeichen: | DNV (Klasse: Schiffe & Offshore-Anlagen) |

Zubehör

[89602001 - MABF 100-1 - Mast-/Rohrbefestigungsset](#)

[19400101 - TK ABL - Außenbefestigungslaschenset](#)

[19000501 - ASS-gro - Außenscharnier-Set](#)

[19000101 - HBA - Handbetätigungsaufsatz](#)

[19501101 - TK MPI-1813 - Montageplatte](#)

[19701101 - TK MPS-1813 - Montageplatte](#)

[19715401 - TS 15-154 - Normschiene](#)

[19814401 - NS 35-144 - Normschiene](#)

[89602901 - KTB 1-100 - Kabeltrassenbefestigung](#)