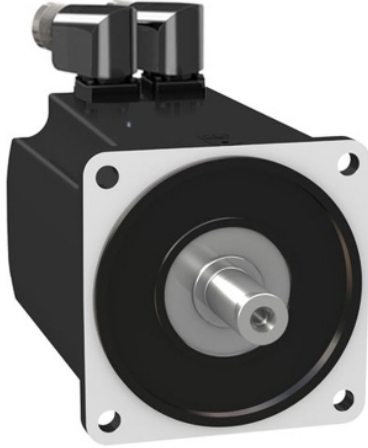


BMH1401P11F2A

Servomotore BMH140 10Nm albero con chiavetta IP54 SingleT 128 Sin/Cos freno connettori 90°



Presentazione

Nome dispositivo	BMH
Tipo prodotto	Servo motore
Massima velocità meccanica	4000 rpm
Coppia di stallo continua	10,3 Nm per LXM32,D30M2 a 10 A, 230 V, monofase 10,3 Nm per LXM32,D30N4 a 10 A, 400 V, trifase 10,3 Nm per LXM32,D30N4 a 10 A, 480 V, trifase
Coppia di stallo max (picco)	30,8 Nm per LXM32,D30M2 a 10 A, 230 V, monofase 30,8 Nm per LXM32,D30N4 a 10 A, 400 V, trifase 30,8 Nm per LXM32,D30N4 a 10 A, 480 V, trifase
Potenza nominale di uscita	1450 W per LXM32,D30M2 a 10 A, 230 V, monofase 2400 W per LXM32,D30N4 a 10 A, 400 V, trifase 2400 W per LXM32,D30N4 a 10 A, 480 V, trifase
Coppia nominale	6,9 Nm per LXM32,D30M2 a 10 A, 230 V, monofase 7,7 Nm per LXM32,D30N4 a 10 A, 400 V, trifase 7,7 Nm per LXM32,D30N4 a 10 A, 480 V, trifase
Nominal speed	2000 rpm per LXM32,D30M2 a 10 A, 230 V, monofase 3000 rpm per LXM32,D30N4 a 10 A, 400 V, trifase 3000 rpm per LXM32,D30N4 a 10 A, 480 V, trifase
Compatibilità prodotto	LXM32,D30M2 a 230 V monofase LXM32,D30N4 a 400...480 V trifase
Tipo di albero	Con chiavetta
Grado di protezione IP	IP54 Standard
Risoluzione del segnale velocità	131072 punti/giro
Freno di stazionamento	Con
Installazione	Flangia standard internazionale
Collegamento elettrico	Connettori a 90° ruotabili

Caratteristiche tecniche

Compatibilità gamma	Lexium 32
Tensione alimentazione nominale [Us]	480 V
Numero di fasi della rete	Trifase
Corrente di stallo continua	8,58 A
Potenza continua	2,85 W
Irms corrente max	29,8 A per LXM32,D30M2 29,8 A per LXM32,D30N4
Massima corrente permanente	29,8 A
Secondo albero	Without second shaft end
Diametro dell'albero	24 mm
Lunghezza albero	50 mm
Larghezza chiave	40 mm
Tipo di encoder	Single turn SinCos Hiperface
Coppia di attesa	18 Nm freno di stazionamento
Dimensione flangia	140 mm
Number of motor stacks	1

Costante coppia	1,2 Nm/A a 120 °C
Back emf constant	77,4 V/krpm a 120 °C
Numero di poli motore	10
Inerzia del rotore	17,96 kg.cm ²
Resistenza statore	0,69 Ohm a 20 °C
Induttanza statore	6,7 mH a 20 °C
Costante tempo dello statore elettrico	9,7 ms a 20 °C
Forza radiale max Fr	1930 N a 1000 rpm 1530 N a 2000 rpm 1340 N a 3000 rpm
Forza assiale max Fa	0,2 x Fr
Brake pull-in power	18 W
Tipo di raffreddamento	Convezione naturale
Lunghezza	187 mm
Diametro collare di centraggio	130 mm
Profondità collare di centraggio	3,5 mm
Numero di fori di montaggio	4
Diametro dei fori di montaggio	11 mm
Diametro del cerchio dei fori di montaggio	165 mm
Peso prodotto	10,3 kg

Confezionamenti

Unità di misura confezione 1	PCE
Numero di unità per confezione 1	1
Confezione 1: altezza	20,000 cm
Confezione 1: larghezza	26,000 cm
Confezione 1: profondità	59,500 cm
Confezione 1: peso	11,141 kg
Unità di misura confezione 2	P06
Numero di unità per confezione 2	4
Confezione 2: altezza	75,000 cm
Confezione 2: larghezza	80,000 cm
Confezione 2: profondità	60,000 cm
Confezione 2: peso	55,164 kg

Sostenibilità dell'offerta

Stato offerta sostenibile	Prodotto Green Premium
Regolamento REACH	Dichiarazione REACH
Direttiva RoHS UE	Conformità proattiva (prodotto al di fuori dell'ambito legale di RoHS Unione europea)
Senza mercurio	Sì
Regolamento RoHS della Cina	Dichiarazione RoHS Della Cina
Informazioni esenzioni RoHS	Sì
Informazioni ambientali	Profilo Ambientale Del Prodotto
Profilo di circolarità	Non sono necessarie specifiche operazioni di riciclaggio
WEEE	Nei mercati dell'Unione Europea il prodotto deve essere smaltito in base a un metodo differenziato specifico e non tra i normali rifiuti.
Senza PVC	Sì

Garanzia contrattuale

Garanzia	18 months
----------	-----------