

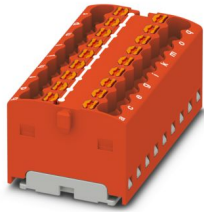
PTFIX 18X1,5 RD - Verteilerblock



3002767

<https://www.phoenixcontact.com/de/produkte/3002767>

Bitte beachten Sie, dass die in diesem PDF-Dokument angezeigten Daten aus unserem Online-Katalog generiert wurden. Bitte finden Sie die vollständigen Daten in der Benutzer-Dokumentation. Es gelten unsere Allgemeinen Nutzungsbedingungen für Downloads.



Verteilerblock, Nennspannung: 450 V, Nennstrom: 17,5 A, Anzahl der Anschlüsse: 18, Anschlussart: Push-in-Anschluss, Querschnitt: 0,14 mm² - 2,5 mm², Montageart: aufrasten auf Tragschienenadapter, Direktmontage mit Flansch, Fliegend, Farbe: rot

Ihre Vorteile

- Platzsparend durch kompakte Bauform
- Flexibler Einsatz durch Direktmontage mit Flanschdeckeln aus Zubehör
- Platzsparende Potenzialverteilung durch kompakte Micro-Potenzialverteiler
- Ideale Prüfmöglichkeiten durch Prüföffnungen an jeder Klemmstelle
- Übersichtlich dank Beschriftung aller Klemmstellen

Kaufmännische Daten

Artikelnummer	3002767
Verpackungseinheit	20 Stück
Mindestbestellmenge	20 Stück
Verkaufsschlüssel	BB
Produktschlüssel	BEA115
GTIN	4055626432489
Gewicht pro Stück (inklusive Verpackung)	15,1 g
Gewicht pro Stück (exklusive Verpackung)	15 g
Zolltarifnummer	85369010
Ursprungsland	PL

Technische Daten

Hinweise

Hinweis zum Betrieb	die Blöcke sind untereinander über den Leiterschacht brückbar, passende Steckbrücken siehe Zubehör
---------------------	--

Artikeleigenschaften

Produkttyp	Verteilerklemme
Anzahl der Anschlüsse	18
Anzahl der Reihen	1
Potenziale	1

Isolationseigenschaften

Überspannungskategorie	III
Verschmutzungsgrad	3

Elektrische Eigenschaften

Bemessungsstoßspannung	6 kV
Maximale Verlustleistung bei Nennbedingung	0,56 W

Anschlussdaten

Anzahl der Anschlüsse pro Etage	18
Nennquerschnitt	1,5 mm ²
Bemessungsquerschnitt AWG	14
Anschlussart	Push-in-Anschluss
Abisolierlänge	8 mm ... 10 mm
Lehrdom	A1 / B1
Anschluss gemäß Norm	IEC 60998-2-2
Leiterquerschnitt starr	0,14 mm ² ... 2,5 mm ²
Leiterquerschnitt AWG	26 ... 14 (umgerechnet nach IEC)
Leiterquerschnitt flexibel	0,14 mm ² ... 2,5 mm ²
Leiterquerschnitt flexibel [AWG]	26 ... 14 (umgerechnet nach IEC)
Leiterquerschnitt flexibel (Aderendhülse ohne Kunststoffhülse)	0,14 mm ² ... 1,5 mm ²
Leiterquerschnitt flexibel (Aderendhülse mit Kunststoffhülse)	0,14 mm ² ... 1,5 mm ²
Nennstrom	17,5 A
Belastungsstrom maximal	22 A
Summenstrom maximal	26 A
Nennspannung	450 V

Anschlussquerschnitte direkt steckbar

Leiterquerschnitt starr	0,34 mm ² ... 2,5 mm ²
Leiterquerschnitt starr [AWG]	26 ... 14 (umgerechnet nach IEC)
Leiterquerschnitt flexibel (Aderendhülse ohne Kunststoffhülse)	0,34 mm ² ... 1,5 mm ²
Leiterquerschnitt flexibel (Aderendhülse mit Kunststoffhülse)	0,34 mm ² ... 1,5 mm ²

PTFIX 18X1,5 RD - Verteilerblock



3002767

<https://www.phoenixcontact.com/de/produkte/3002767>

Maße

Breite	37,4 mm
Höhe	21,6 mm
Tiefe	17,7 mm

Materialangaben

Farbe	rot (RAL 3001)
Brennbarkeitsklasse nach UL 94	V0
Isolierstoffgruppe	I
Isolierstoff	PA

Mechanische Eigenschaften

Mechanische Daten

Offene Seitenwand	Nein
-------------------	------

Mechanische Prüfungen

Befestigung auf dem Träger

Tragschiene/Befestigungsauflage	NS 35/NS 15
Ergebnis	Prüfung bestanden
Hinweis	Bei der Anreihung von mehreren Blöcken wird empfohlen, jeweils ein Tragschienenadapter unter die Verbindungsstelle bzw. ein Flanschelement zwischen die Blöcke zu setzen. Bei Varianten mit 6 bzw. 7 Anschlüssen ist es ausreichend, einen Tragschienenadapter mittig je Block zu setzen und Flanschelemente nach jedem zweiten Block. Bei Verwendung des Tragschienenadapters PTFIX-NS35 darf ein angereicherter Block nur maximal zur Hälfte überstehen.

Umwelt- und Lebensdauerbedingungen

Nadelflammenprüfung

Einwirkdauer	30 s
Ergebnis	Prüfung bestanden

Umgebungsbedingungen

Umgebungstemperatur (Betrieb)	-60 °C ... 110 °C (Betriebstemperaturbereich inkl. Eigenerwärmung, max. kurzzeitige Betriebstemperatur siehe RTI Elec.)
Umgebungstemperatur (Lagerung/Transport)	-25 °C ... 60 °C (für kurze Zeit, nicht über 24 h, -60 °C bis +70 °C)
Umgebungstemperatur (Montage)	-5 °C ... 70 °C
Umgebungstemperatur (Betätigung)	-5 °C ... 70 °C
Zulässige Luftfeuchtigkeit (Betrieb)	20 % ... 90 %
Zulässige Luftfeuchtigkeit (Lagerung/Transport)	30 % ... 70 %

Normen und Bestimmungen

PTFIX 18X1,5 RD - Verteilerblock



3002767

<https://www.phoenixcontact.com/de/produkte/3002767>

Anschluss gemäß Norm	IEC 60998-2-2
----------------------	---------------

Montage

Montageart	aufrasten auf Tragschienenadapter
	Direktmontage mit Flansch
	Fliegend

Zeichnungen

Schaltplan



PTFIX 18X1,5 RD - Verteilerblock



3002767

<https://www.phoenixcontact.com/de/produkte/3002767>

Zulassungen

☞ Zum Herunterladen von Zertifikaten, besuchen Sie die Produktdetailseite: <https://www.phoenixcontact.com/de/produkte/3002767>

DNV Zulassungs-ID: TAE00002TT-05				
	Nennspannung U_N	Nennstrom I_N	Querschnitt AWG	Querschnitt mm^2
keine				
	500 V	24 A	-	-

CSA Zulassungs-ID: 13631				
	Nennspannung U_N	Nennstrom I_N	Querschnitt AWG	Querschnitt mm^2
B				
	300 V	20 A	26 - 12	-
C				
	150 V	20 A	26 - 12	-
D				
	300 V	10 A	26 - 12	-

CB Scheme IECEE CB Scheme Zulassungs-ID: DE1-63083				
	Nennspannung U_N	Nennstrom I_N	Querschnitt AWG	Querschnitt mm^2
keine				
	450 V	17,5 A	-	- 1,5

EAC EAC Zulassungs-ID: RU C-DE.BL08.B.00644				
--	--	--	--	--

VDE Zeichengenehmigung Zulassungs-ID: 40047798				
--	--	--	--	--

cULus Recognized Zulassungs-ID: E60425				
	Nennspannung U_N	Nennstrom I_N	Querschnitt AWG	Querschnitt mm^2
B				
	300 V	20 A	26 - 12	-
C				
	150 V	20 A	26 - 12	-
F				
	500 V	20 A	26 - 12	-

PTFIX 18X1,5 RD - Verteilerblock



3002767

<https://www.phoenixcontact.com/de/produkte/3002767>

D				
	300 V	10 A	26 - 12	-



EAC

Zulassungs-ID: KZ7500651131219505

PTFIX 18X1,5 RD - Verteilerblock



3002767

<https://www.phoenixcontact.com/de/produkte/3002767>

Klassifikationen

ECLASS

ECLASS-13.0	27250118
ECLASS-15.0	27250118

ETIM

ETIM 10.0	EC000897
-----------	----------

UNSPSC

UNSPSC 21.0	39121400
-------------	----------

PTFIX 18X1,5 RD - Verteilerblock



3002767

<https://www.phoenixcontact.com/de/produkte/3002767>

Environmental product compliance

EU RoHS

Erfüllt die Anforderungen nach RoHS-Richtlinie	Ja, Keine Ausnahmeregelungen
--	------------------------------

China RoHS

Environment friendly use period (EFUP)	EFUP-E
	Keine Gefahrstoffe über den Grenzwerten

EU REACH SVHC

Hinweis auf REACH-Kandidatenstoff (CAS-Nr.)	Kein Stoff mit einem Massenanteil von mehr als 0,1 %
---	--

Phoenix Contact 2026 © - Alle Rechte vorbehalten

<https://www.phoenixcontact.com>

PHOENIX CONTACT Deutschland GmbH

Flachmarktstraße 8

D-32825 Blomberg

+49 52 35/3-1 20 00

info@phoenixcontact.de