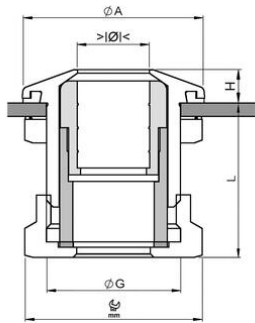
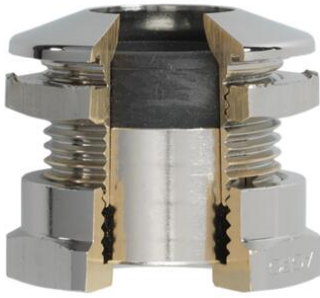


Kabelverschraubungen Progress® ultraFLAT Messing



Anschlussgewinde metrisch

- Einteiliger Dichteinsatz
- nicht durchgehend isolierend

Artikel-Nr.:	1040.32.40.205
EAN:	7611614264707
Frontring	Messing halbglanz vernickelt
Druckmutter	Messing vernickelt
Dichtung	TPE
Dichtscheibe	FPM
Einsatztemperatur	-40°C / +100°C
Zugentlastung	Ausführung A nach EN 62444
Wandstärke	max. 5 mm
Schutzart	IP68 (bis 10 bar) / IP69
Gewinde (G)	M32x1.5
Klemmbereich min.	16.0 mm
Klemmbereich max.	20.5 mm
Schlüsselweite	36 mm
Durchmesser A	39 mm
Masswert (H)	6.0 mm
Gewindelänge (L)	28 mm
Versand	10
Preisgruppe	540

Auf Anfrage lieferbar:

- Rostfreier und säurebeständiger Stahl A4