

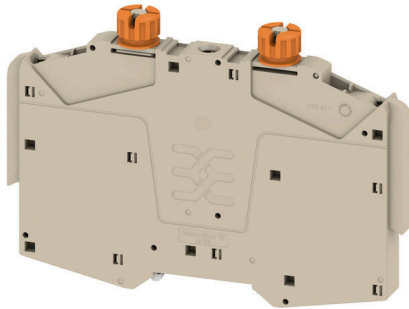
**CS TTB****Weidmüller Interface GmbH & Co. KG**

Klingenbergstraße 26

D-32758 Detmold

Germany

www.weidmueller.com



Das umfassende Zubehör aus der Klippon® Connect TTB-Range ist bis ins Detail aufeinander abgestimmt und erleichtert dadurch die Montage unter Einhaltung der geforderten Normen. Alle funktions- und sicherheitsrelevanten Komponenten sind unverlierbar mit der Reihenklemme verbunden. Dadurch wird die Zuverlässigkeit der Strom- und Spannungswandlerschaltungen bei Installations- und Wartungsarbeiten erhöht.

**Allgemeine Bestelldaten**

Ausführung	A-Reihe, Endwinkel
Best.-Nr.	<a href="#">271015000</a>
Art	CS TTB
GTIN (EAN)	4064675021148
VPE	10 ST

## CS TTB

**Weidmüller Interface GmbH & Co. KG**  
 Klingenbergstraße 26  
 D-32758 Detmold  
 Germany

www.weidmueller.com

## Technische Daten

### Zulassungen

ROHS	Konform
------	---------

### Abmessungen und Gewichte

Tiefe	97.7 mm	Tiefe (inch)	3.8464 inch
Höhe	140.5 mm	Höhe (inch)	5.5315 inch
Breite	12 mm	Breite (inch)	0.4724 inch
Nettogewicht	58.91 g		

### Temperaturen

Lagertemperatur	-25 °C...55 °C	Umgebungstemperatur	-60 °C...85 °C
Dauergebrauchstemperatur, min.	-60 °C	Dauergebrauchstemperatur, max.	130 °C

### Umweltanforderungen

RoHS-Konformitätsstatus	Konform ohne Ausnahme
REACH SVHC	Keine SVHC über 0,1 Gew.-%

### Allgemeines

Tragschiene	TS 35
-------------	-------

### Systemkennwerte

Tragschiene	TS 35
-------------	-------

### Werkstoffdaten

Werkstoff	Wemid	Farbe	dunkelbeige
Brennbarkeitsklasse nach UL 94	V-0		

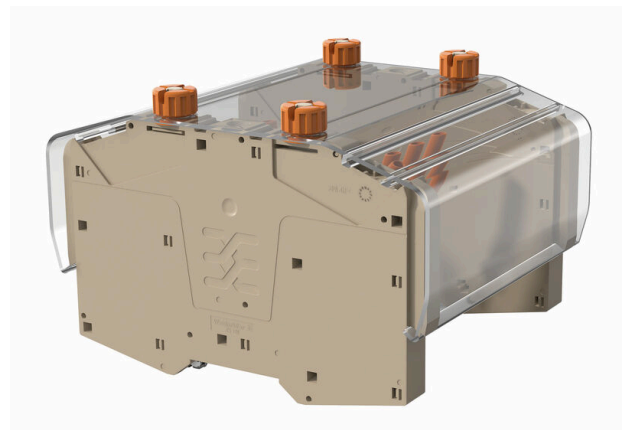
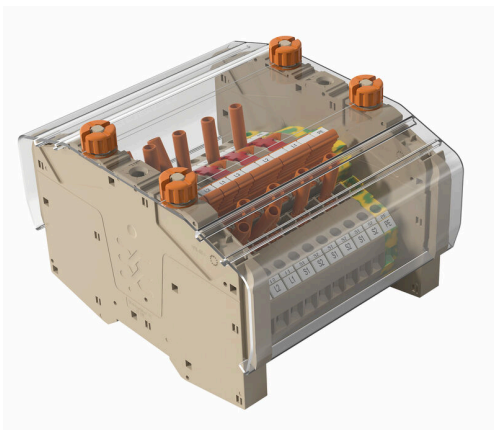
### weitere technische Daten

Montageart	TS 35	Arretierung	schraubbar
------------	-------	-------------	------------

### Klassifikationen

ETIM 8.0	EC001041	ETIM 9.0	EC001041
ETIM 10.0	EC001041	ECLASS 14.0	27-25-03-02
ECLASS 15.0	27-25-03-02		

**Zeichnungen**



**Zeichnungen**

