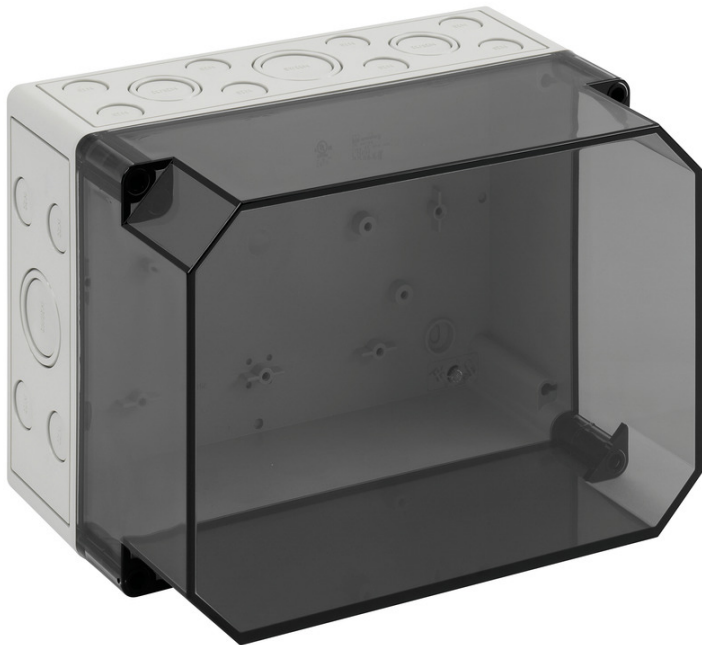


Leergehäuse

TK PS 2518-16-tm



TK PS 2518-16-tm

Leergehäuse

INDIVIDUALISIERBAR

Artikelnummer: 10700801
Maße: 254 x 180 x 165 mm

Leergehäuse, mit Schutzart IP66, Polystyrol, $U_i=690V$ AC, $U_i=1000V$ DC, innenliegende Befestigungsstellen, für Standardinstallationen im Innenbereich

Kasten: Polystyrol, grau, Deckel: Polycarbonat, transparent, Ausschlagmembranen, M20/M25/M32/M40, (32 seitlich)



Zum Industrieprodukt: 13800801

Produkteigenschaften

Elektrische Eigenschaften

Bemessungsisolationsspannung AC:	690 V
Bemessungsisolationsspannung DC:	1000 V
Schutzklasse:	II
Schutzart:	IP66
belüftet:	nein
UL Type Rating:	k.A.

Farben

Farbe Unterteil:	grau
Farbe Oberteil:	transparent

Maße und Gewicht

Breite:	254 mm
Länge:	180 mm
Höhe:	165 mm
Gewicht:	0.817 kg

Materialeigenschaften

UV-beständig:	nein
halogenfrei:	ja
Brennbarkeitsklasse nach UL94:	HB
Glühdrahtfestigkeit:	650 °C (EN 60695-2-11)

Mechanische Eigenschaften

Befestigungsart:	Wand-/Deckenmontage
Schlagfestigkeit:	IK07
plombierbar:	ja
Drehmoment der Deckelschraube:	1.2 Nm
Flanschvariante:	nein
Anreihbar:	ja

Mechanische Eigenschaften

Art des Oberteils:	Deckel
Befestigung:	innenliegende Befestigungsstellen

Umgebungsbedingungen

max. relative Luftfeuchtigkeit 25°C:	95 %
max. relative Luftfeuchtigkeit 40°C:	50 %
Umgebungstemperatur min.:	-25 °C
Umgebungstemperatur max.:	40 °C
Umgebungstemperatur 24h:	35 °C
Installationsort:	Innenbereich

Vertriebsdaten

EAN:	4013902861538
ETIM Klasse:	EC000261
Zolltarifnummer:	85389099
Mindestbestellmenge:	1

Werkstoff

Material Unterteil:	Polystyrol
Material Oberteil:	Polycarbonat
Material Dichtung:	Polyurethan
Material Deckelschraube:	Polyamid, glasfaserverstärkt

Zubehör

[89603201 - MABF 150-3 - Mast-/Rohrbefestigungsset](#)

[89604101 - MABF 215-2 - Mast-/Rohrbefestigungsset](#)

[19400101 - TK ABL - Außenbefestigungslaschenset](#)

[19000501 - ASS-gro - Außenscharnier-Set](#)

[19000101 - HBA - Handbetätigungsaufsatz](#)

[19500801 - TK MPI-2518 - Montageplatte](#)

[19821601 - NS 35-216 - Normschiene](#)

[26541101 - BEL Air active M40 12-1/gr - Belüftungselement AIR](#)

[26541201 - BEL Air active M40 24-1/gr - Belüftungselement AIR](#)

Einführungen / Vorprägungen

