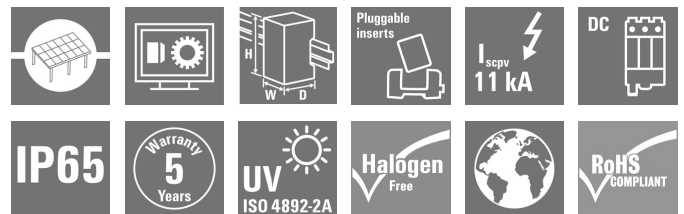


PV 224S0F3CXXV000TXPX15LWW

Weidmüller Interface GmbH & Co. KG
Klingenbergstraße 26
D-32758 Detmold
Germany

www.weidmueller.com



Standard Portfolio für Generatoranschlusskästen Schützt und überwacht Strings in einem Solarpark.

Weidmüller hat ein volles Portfolio an Standard PV DC Generatoranschlusskästen für Solarparks entwickelt. Diese Produkte sollen die meistgenutzten Lösungen in ihrem Feld in einer effizienten und konkurrenzfähigen Weise abdecken. Von 6 bis 32 Eingängen bietet die Generation X eine vollständige Palette von Produkten für Überwachte und Nicht-Überwachte Combinerboxen. So profitieren unsere Kunden von der Erfahrung und dem Qualitätsbewusstsein von Weidmüller. Gen X

Allgemeine Bestelldaten

Ausführung	Photovoltaik, Bestücktes Gehäuse, Generatoranschlusskasten, 1500 V, mit Sicherungshalter, Überspannungsschutz II, Verschraubung, für Wandmontage, Lasttrennschalter, Horizontal, Zentralwechselrichter
Best.-Nr.	8000078884
Art	PV 224S0F3CXXV000TXPX15LWW
GTIN (EAN)	4064675468936
VPE	1 Stück

Erstellungs-Datum 11. Mai 2025 23:03:02 MESZ

Katalogstand 26.04.2025 / Technische Änderungen vorbehalten

PV 224S0F3CXXV000TXPX15LWW
Weidmüller Interface GmbH & Co. KG

Klingenbergstraße 26

D-32758 Detmold

Germany

www.weidmueller.com

Technische Daten
Abmessungen und Gewichte

Tiefe	300 mm	Tiefe (inch)	11,811 inch
Höhe	636 mm	Höhe (inch)	25,039 inch
Breite	847 mm	Breite (inch)	33,346 inch
Nettogewicht	30.000 g		

Temperaturen

Umgebungstemperatur	-20 °C...45 °C	Betriebstemperatur	-20°C to +45 °C
---------------------	----------------	--------------------	-----------------

Ausgänge DC

Anschluss DC-Ausgangsleitung	M10 Verschraubung mit Schraube und Mutter		
Anzahl Ausgänge DC	2		
DC-Ausgang + & -	Leiteranschluss	Anschlussart	M40 Kabelverschraubung
		Leiteranschlussquerschnitt, min.	150 mm²
		Leiteranschlussquerschnitt, max.	300 mm²
Lasttrennschalter hat Hilfskontakt	Nein		

Eingänge DC

Anzahl der Eingänge	24		
Abgesicherte Pole des Strings	+/-		
Absicherung	15 A, 16 A, 20 A, 25 A, 30 A, 32 A		
Anschluss DC-Eingangsleitung (+)	Schraubanschluss		
Anschluss DC-Eingangsleitung (-)	Schraubanschluss		
Anschluss Funktionserde	Kabeleinführung	Anzahl der Kabeleinführungen	1
		Kabeldurchmesser, min.	6 mm
		Kabeldurchmesser, max.	12 mm
	Leiteranschluss	Anschlussart	M20 Kabelverschraubung
Anschlussart DC-Eingangsleitung	Verschraubung		
Anzahl Eingänge DC	24		
Anzahl der Leitungseinführungen	51		
DC-Eingang + & -	Leiteranschluss	Anschlussart	M16 Kabelverschraubung
	Kabeleinführung	Anzahl der Kabeleinführungen	48
		Kabeldurchmesser, min.	5 mm
		Kabeldurchmesser, max.	10 mm
Position der Sicherungen	positive und negative Eingänge		
Sicherung	leere Sicherungshalter		
Sicherungsart	leere Sicherungshalter		
Sicherungseinsatz	10 x 85 mm		
Sicherungseinsatz Standard	gPV (EN 60269-6)		

PV 224S0F3CXXV000TXPX15LWW

Weidmüller Interface GmbH & Co. KG

Klingenbergstraße 26

D-32758 Detmold

Germany

www.weidmueller.com

Technische Daten

Elektrische Eigenschaften DC

Bemessungsspannung	1.500 V	Erdung	Direkt an der VPU
Schaltleistung	400 A (DC21B 1500 V)	Überspannungsschutz DC-Seite	1.500-V-Typ II ohne Fernkontakt

Gehäuse

Montageart	Wandmontage	Schutzart	IP65
------------	-------------	-----------	------

Normen und Standards

Normen	EN 61439-2:2011, IEC 61439-2 ed 3.0
--------	-------------------------------------

Strangüberwachung DC

Überwachungsfunktion	Nicht überwacht
----------------------	-----------------

Gewährleistung

Zeitraum	5 Jahre
----------	---------

Klassifikationen

ETIM 6.0	EC002928	ETIM 7.0	EC002928
ETIM 8.0	EC003857	ETIM 9.0	EC003857
ETIM 10.0	EC003857	ECLASS 9.0	22-57-92-03
ECLASS 9.1	22-57-02-90	ECLASS 10.0	22-57-02-90
ECLASS 11.0	22-57-02-92	ECLASS 12.0	22-57-02-92
ECLASS 13.0	22-57-02-92	ECLASS 14.0	22-57-02-92
ECLASS 15.0	22-57-02-92		

Umweltanforderungen

RoHS-Konformitätsstatus	Konform
REACH SVHC	No SVHC above 0.1 wt%

Zulassungen

Zulassungen



Zulassungen MAMID	https://mdcop.weidmueller.com/mediadelivery/rendition/900_319222/-T1z1mm-S800/
ROHS	Konform

Downloads

Zulassung / Zertifikat / Konformitätsdokument

[EU Declaration of Conformity Combiner Boxes non monitored](#)

Engineering-Daten

[Electrical Drawing](#)
[Thermal Report](#)
[CAD data – STEP](#)

Technische Dokumentation

[Mechanical Drawing](#)

Anwenderdokumentation

[User Manual PV DC Combiner Boxes](#)

Kataloge

[Catalogues in PDF-format](#)

Erstellungs-Datum 11. Mai 2025 23:03:02 MESZ

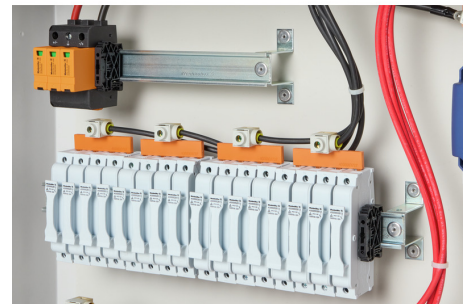
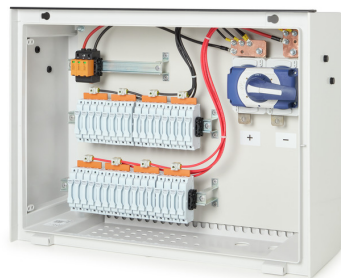
Katalogstand 26.04.2025 / Technische Änderungen vorbehalten

PV 224S0F3CXXV000TXPX15LWW

Weidmüller Interface GmbH & Co. KG
Klingenbergstraße 26
D-32758 Detmold
Germany

www.weidmueller.com

Zeichnungen



PV 224S0F3CXXV000TXPX15LWW

Weidmüller Interface GmbH & Co. KG
Klingenbergstraße 26
D-32758 Detmold
Germany

www.weidmueller.com

Zeichnungen

Combiner Box Name Description

PV 2 24 S0 FX CXX VX OX TXPX 15 P F ES

PV 1: PV DC L0 Industrial
PV 2: PV DC L1 Industrial
PV 3: PV DC L2 Industrial

Number of inputs (01-36)

S0: Switch-disconnector
S1 → Switch-disconnector with remote disconnection (SW RD)
S2 → Molded Case Circuit Breaker (MCCB)
S3 → Motorized switch-disconnector (SM K)
S4 → Switch-disconnector with Contactor (SW K)
S5 → No switch-disconnector needed (N/A)

FX: Fuses / Fuseholders position

F0 → Fuses Both Poles
F1 → Only Positive Fuses
F2 → Only Negative Fuses
F3 → Only Fuse Holders
F4 → Only Fuse holder in positive (+)
F5 → Only Fuse holder in negative (-)
FX → No Fuse holders needed (N/A)

CXX: CIL Fuses Type → C 10/15/16/20/25/30/40/50/55/60/63/80 - (Example C20)
NXX: NH Fuses Type → N 40/50/63/80/100/125/160/200/250/315/355/400 - (Example N40)
CXX → N/A, NXX → N/A

VX: SPD Type
V0 → SPD Class II / V1 → SPD Class I+II / V2 → SPD Class I
VX → No SPD needed (N/A)

OX: Output type
O0 → No holder needed (N/A)
O1 → Cable Gland
O2 → M24
O3 → M24
O4 → M24

Country / Whole World
Floating: YES (F) / NO
P: Portrait
L: Landscape
10: 1000V
15: 1500V

TX: Monitoring Device
TX → No monitoring (N/A)
T0 → TC 24V (24V or 1.3kV)
T1 → TC 24V
T2 → TC 24V
T3 → TC 24V
T4 → TC 24V
T5 → TC 24V
T6 → TC 24V
T7 → TC 24V
T8 → TC 24V
T9 → TC 24V
T10 → TC 24V
T11 → TC 24V
T12 → TC 24V
T13 → TC 24V
T14 → TC 24V
T15 → TC 24V
T16 → TC 24V
T17 → TC 24V
T18 → TC 24V
T19 → TC 24V
T20 → TC 24V
T21 → TC 24V
T22 → TC 24V
T23 → TC 24V
T24 → TC 24V
T25 → TC 24V
T26 → TC 24V
T27 → TC 24V
T28 → TC 24V
T29 → TC 24V
T30 → TC 24V
T31 → TC 24V
T32 → TC 24V
T33 → TC 24V
T34 → TC 24V
T35 → TC 24V
T36 → TC 24V
T37 → TC 24V
T38 → TC 24V
T39 → TC 24V
T40 → TC 24V
T41 → TC 24V
T42 → TC 24V
T43 → TC 24V
T44 → TC 24V
T45 → TC 24V
T46 → TC 24V
T47 → TC 24V
T48 → TC 24V
T49 → TC 24V
T50 → TC 24V
T51 → TC 24V
T52 → TC 24V
T53 → TC 24V
T54 → TC 24V
T55 → TC 24V
T56 → TC 24V
T57 → TC 24V
T58 → TC 24V
T59 → TC 24V
T60 → TC 24V
T61 → TC 24V
T62 → TC 24V
T63 → TC 24V
T64 → TC 24V
T65 → TC 24V
T66 → TC 24V
T67 → TC 24V
T68 → TC 24V
T69 → TC 24V
T70 → TC 24V
T71 → TC 24V
T72 → TC 24V
T73 → TC 24V
T74 → TC 24V
T75 → TC 24V
T76 → TC 24V
T77 → TC 24V
T78 → TC 24V
T79 → TC 24V
T80 → TC 24V
T81 → TC 24V
T82 → TC 24V
T83 → TC 24V
T84 → TC 24V
T85 → TC 24V
T86 → TC 24V
T87 → TC 24V
T88 → TC 24V
T89 → TC 24V
T90 → TC 24V
T91 → TC 24V
T92 → TC 24V
T93 → TC 24V
T94 → TC 24V
T95 → TC 24V
T96 → TC 24V
T97 → TC 24V
T98 → TC 24V
T99 → TC 24V

PX: Power Supply for (TX)
PX → No Power Supply Needed (N/A)
P0 → Self-Powered (SEI)
P1 → External Power Supply (PS ACDC)
P2 → Self-Powered (SEI)

