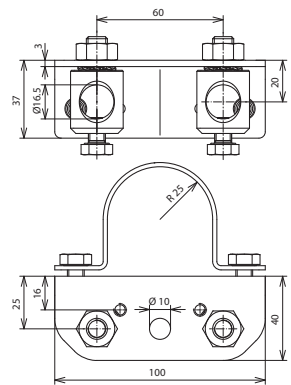
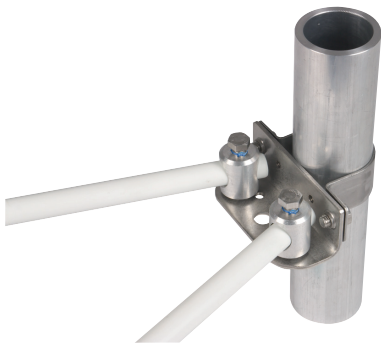


**AD WAS 50 BB16 V2A (106 326)**



Maßbild AD WAS 50 BB16 V2A

<b>Typ</b>	<b>AD WAS 50 BB16 V2A</b>
<b>Art.-Nr.</b>	<b>106 326</b>
Werkstoff	<b>NIRO</b>
Klemmbereich Rd	50 / 16 mm
Schraube	M8 x 16 mm
Werkstoff Schraube / Mutter	<b>NIRO</b>
<b>Stammdaten</b>	
Nettogewicht	336.700 g/st
Zolltarifnummer (Komb. Nomenklatur EU)	85389099
GTIN (EAN)	4013364096936
VPE	1 ST

Änderungen in Form und Technik, bei Maßen, Gewichten und Werkstoffen behalten wir uns im Sinne des Fortschrittes der Technik vor. Die Abbildungen sind unverbindlich.