

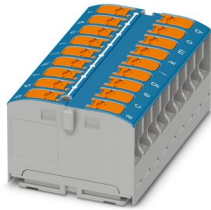
PTVFIX 18X2,5 BU - Verteilerblock



1019578

<https://www.phoenixcontact.com/de/produkte/1019578>

Bitte beachten Sie, dass die in diesem PDF-Dokument angezeigten Daten aus unserem Online-Katalog generiert wurden. Bitte finden Sie die vollständigen Daten in der Benutzer-Dokumentation. Es gelten unsere Allgemeinen Nutzungsbedingungen für Downloads.



Verteilerblock, Nennspannung: 450 V, Nennstrom: 24 A, Anzahl der Anschlüsse: 18, Polzahl: 1, Anschlussart: Push-in-Anschluss, Bemessungsquerschnitt: 2,5 mm², Querschnitt: 0,14 mm² - 4 mm², Montageart: aufrasten auf Tragschienenadapter, Direktmontage mit Flansch, Fliegend, Farbe: blau

Ihre Vorteile

- Flexibler Einsatz durch Tragschienenmontage, Direktmontage oder Kleben
- Eindeutige Verdrahtung durch elf verschiedene Farbvarianten
- Zeitsparender Leiteranschluss durch werkzeuglose Push-in-Direktstecktechnik
- Bis 80 % Zeitvorteil durch montagefertige Blöcke ohne manuelle Brückung
- Bis zu 50 % Platzersparnis auf der Tragschiene durch Quermontage

Kaufmännische Daten

Artikelnummer	1019578
Verpackungseinheit	10 Stück
Mindestbestellmenge	20 Stück
Verkaufsschlüssel	BB
Produktschlüssel	BEA215
GTIN	4055626507125
Gewicht pro Stück (inklusive Verpackung)	28,31 g
Gewicht pro Stück (exklusive Verpackung)	24,869 g
Zolltarifnummer	85369010
Ursprungsland	PL

Technische Daten

Hinweise

Allgemein

Hinweis	Der max. Belastungsstrom der einzelnen Klemmstelle darf nicht überschritten werden.
---------	---

Artikeleigenschaften

Produkttyp	Verteilerklemme
Polzahl	1
Anzahl der Anschlüsse	18
Anzahl der Reihen	1
Potenziale	1

Isolationseigenschaften

Überspannungskategorie	III
Verschmutzungsgrad	3

Elektrische Eigenschaften

Bemessungsstoßspannung	8 kV
Maximale Verlustleistung bei Nennbedingung	0,77 W

Anschlussdaten

Anzahl der Anschlüsse pro Etage	18
Nennquerschnitt	2,5 mm ²
Anschlussart	Push-in-Anschluss
Abisolierlänge	8 mm ... 10 mm
Lehrdorn	A3 B3
Anschluss gemäß Norm	IEC 60998-2-2
Leiterquerschnitt starr	0,14 mm ² ... 4 mm ²
Leiterquerschnitt AWG	26 ... 12 (umgerechnet nach IEC)
Leiterquerschnitt flexibel	0,14 mm ² ... 4 mm ²
Leiterquerschnitt flexibel [AWG]	26 ... 12 (umgerechnet nach IEC)
Leiterquerschnitt flexibel (Aderendhülse ohne Kunststoffhülse)	0,14 mm ² ... 2,5 mm ²
Leiterquerschnitt flexibel (Aderendhülse mit Kunststoffhülse)	0,14 mm ² ... 2,5 mm ²
Nennquerschnitt	2,5 mm ²
Nennstrom	24 A
Belastungsstrom maximal	32 A (bei 4 mm ² Leiterquerschnitt)
Summenstrom maximal	Der maximale Belastungsstrom der einzelnen Klemmstelle darf nicht überschritten werden.
Nennspannung	450 V

Anschlussquerschnitte direkt steckbar

PTVFIX 18X2,5 BU - Verteilerblock



1019578

<https://www.phoenixcontact.com/de/produkte/1019578>

Leiterquerschnitt starr	0,5 mm ² ... 4 mm ²
Leiterquerschnitt starr [AWG]	20 ... 12 (umgerechnet nach IEC)
Leiterquerschnitt flexibel (Aderenhülse ohne Kunststoffhülse)	0,75 mm ² ... 2,5 mm ²
Leiterquerschnitt flexibel (Aderenhülse mit Kunststoffhülse)	0,5 mm ² ... 2,5 mm ²

Maße

Breite	46,6 mm
Höhe	28,6 mm
Tiefe	21,7 mm

Materialangaben

Farbe	blau (RAL 5015)
Brennbarkeitsklasse nach UL 94	V0
Isolierstoffgruppe	I
Isolierstoff	PA
Statischer Isolierstoffeinsatz in Kälte	-60 °C
Relativer Isolierstoff Temperatur Index (Elec., UL 746 B)	130 °C
Brandschutz für Schienenfahrzeuge (DIN EN 45545-2) R22	HL 1 - HL 3
Brandschutz für Schienenfahrzeuge (DIN EN 45545-2) R23	HL 1 - HL 3
Brandschutz für Schienenfahrzeuge (DIN EN 45545-2) R24	HL 1 - HL 3
Brandschutz für Schienenfahrzeuge (DIN EN 45545-2) R26	HL 1 - HL 3
Oberflächen Flammbarkeit NFPA 130 (ASTM E 162)	bestanden
Spezifisch optische Rauchgasdichte NFPA 130 (ASTM E 662)	bestanden
Rauchgastoxizität NFPA 130 (SMP 800C)	bestanden

Mechanische Eigenschaften

Mechanische Daten

Offene Seitenwand	Nein
-------------------	------

Mechanische Prüfungen

Befestigung auf dem Träger

Tragschiene/Befestigungsauflage	NS 35/NS 15
Ergebnis	Prüfung bestanden
Hinweis	<p>Bei der Anreihung von mehreren Blöcken wird empfohlen, jeweils ein Tragschienenadapter unter die Verbindungsstelle bzw. ein Flanschelement zwischen die Blöcke zu setzen.</p> <p>Bei Varianten mit 6 bzw. 7 Anschlüssen ist es ausreichend, einen Tragschienenadapter mittig je Block zu setzen und Flanschelemente nach jedem zweiten Block.</p> <p>Je nach Anwendungsfall und mechanischer Belastung können aber auch andere Anordnungen des Montagezubehörs gewählt werden.</p> <p>Bei Verwendung des Tragschienenadapters PTFIX-NS35 darf ein angereiheter Block nur maximal zur Hälfte überstehen.</p>

Umwelt- und Lebensdauerbedingungen

Nadelflammenprüfung

Einwirkdauer	30 s
Ergebnis	Prüfung bestanden

Schwingen/Breitbandrauschen

Prüfspezifikation	DIN EN 50155 (VDE 0115-200):2018-05
Spektrum	Lebensdauerprüfung Kategorie 2, am Drehgestell angebaut
Frequenz	$f_1 = 5 \text{ Hz}$ bis $f_2 = 250 \text{ Hz}$
ASD-Pegel	6,12 (m/s ²)/Hz
Beschleunigung	3,12g
Prüfdauer je Achse	5 h
Prüfrichtungen	X-, Y- und Z-Achse
Ergebnis	Prüfung bestanden

Schocken

Prüfspezifikation	DIN EN 50155 (VDE 0115-200):2018-05
Schockform	Halbsinus
Beschleunigung	30g
Schockdauer	18 ms
Anzahl der Schocks je Richtung	3
Prüfrichtungen	X-, Y- und Z-Achse (pos. und neg.)
Ergebnis	Prüfung bestanden

Umgebungsbedingungen

Umgebungstemperatur (Betrieb)	-60 °C ... 110 °C (Betriebstemperaturbereich inkl. Eigenwärkung, max. kurzzeitige Betriebstemperatur siehe RTI Elec.)
Umgebungstemperatur (Lagerung/Transport)	-25 °C ... 60 °C (für kurze Zeit, nicht über 24 h, -60 °C bis +70 °C)
Umgebungstemperatur (Montage)	-5 °C ... 70 °C
Umgebungstemperatur (Betätigung)	-5 °C ... 70 °C
Zulässige Luftfeuchtigkeit (Betrieb)	20 % ... 90 %
Zulässige Luftfeuchtigkeit (Lagerung/Transport)	30 % ... 70 %

Normen und Bestimmungen

Anschluss gemäß Norm	IEC 60998-2-2
----------------------	---------------

Montage

Montageart	aufrasten auf Tragschienenadapter
	Direktmontage mit Flansch
	Fliegend

Zeichnungen

Schaltplan



PTVFIX 18X2,5 BU - Verteilerblock




1019578

<https://www.phoenixcontact.com/de/produkte/1019578>


Zulassungen

☞ Zum Herunterladen von Zertifikaten, besuchen Sie die Produktdetailseite: <https://www.phoenixcontact.com/de/produkte/1019578>

 CSA Zulassungs-ID: 158887				
	Nennspannung U_N	Nennstrom I_N	Querschnitt AWG	Querschnitt mm^2
B	300 V	20 A	26 - 12	-
C	300 V	20 A	26 - 12	-
D	600 V	5 A	26 - 12	-

 cULus Recognized Zulassungs-ID: E60425				
	Nennspannung U_N	Nennstrom I_N	Querschnitt AWG	Querschnitt mm^2
B	300 V	20 A	26 - 12	-
C	300 V	20 A	26 - 12	-
F	500 V	20 A	26 - 12	-
D	600 V	5 A	26 - 12	-

DNV Zulassungs-ID: TAE00004R4				
---	--	--	--	--

 EAC Zulassungs-ID: KZ7500651131219505				
---	--	--	--	--

PTVFIX 18X2,5 BU - Verteilerblock



1019578

<https://www.phoenixcontact.com/de/produkte/1019578>

Klassifikationen

ECLASS

ECLASS-13.0	27250118
ECLASS-15.0	27250118

ETIM

ETIM 10.0	EC000897
-----------	----------

UNSPSC

UNSPSC 21.0	39121400
-------------	----------

PTVFIX 18X2,5 BU - Verteilerblock



1019578

<https://www.phoenixcontact.com/de/produkte/1019578>

Environmental product compliance

EU RoHS

Erfüllt die Anforderungen nach RoHS-Richtlinie	Ja, Keine Ausnahmeregelungen
--	------------------------------

China RoHS

Environment friendly use period (EFUP)	EFUP-E
	Keine Gefahrstoffe über den Grenzwerten

EU REACH SVHC

Hinweis auf REACH-Kandidatenstoff (CAS-Nr.)	Kein Stoff mit einem Massenanteil von mehr als 0,1 %
---	--

Phoenix Contact 2026 © - Alle Rechte vorbehalten
<https://www.phoenixcontact.com>

PHOENIX CONTACT Deutschland GmbH
Flachmarktstraße 8
D-32825 Blomberg
+49 52 35/3-1 20 00
info@phoenixcontact.de