

# WIN PRO 40 A/M

Artikelnummer 3118166



## Beschreibung

Hochleistungs-LED-Flutlicht für Innen- und Außenbeleuchtung, bestehend aus:

- Mit Polymerpulverlack körnig grau lackiertes Aluminiumdruckgussgehäuse nach vorheriger chemischer Oberflächenbehandlung ISO 9227/12944 - ISO 9223 (C5)
- Diffusor aus extra klarem, gehärteten Sicherheits-Flachglas
- Optik aus Technopolymer-Linsen mit erhöhter Lichtdurchlässigkeit
- Hochelastische, verschleißfeste Silikonichtung
- Glasverschlusssystem mit polyesterpulverbeschichteten Klemmen aus Aluminiumdruckguss, vorbehandelt durch Passivierung der Oberfläche nach ISO 9227/12944 - ISO 9223 (C5)
- Kabelverschraubung M20x1,5 für Kabel mit Ø10-Ø14 mm
- Inkl. 0,5 m werkseitig montiertem Kabel H07RN-F 3G2,5 mm<sup>2</sup>
- Äußere Schrauben aus Edelstahl
- Stahlbügel, lackiert mit Polyesterpulverlack nach Kataphorese-Beschichtung
- Der für die WIN PRO 40 angegebene Leistungswert schließt die Verluste der Versorgungseinheit ein
- Inkl. Goniometer zur Ausrichtung der Leuchte
- Zukunftssichere, wartbare Leuchte
- Für die Stromversorgung von WIN PRO 40 ausschließlich die als Zubehör verfügbaren Versorgungseinheiten verwenden
- Dimmbare IP66-Netzteile (RPA, DALI und DMX-RDM) lieferbar. Die Kabellänge für die elektrische Verbindung zwischen diesen und den entsprechenden Scheinwerfern darf maximal 100 m betragen (1CH)
- Die Leuchten werden mit zwei Edelstahlbügeln geliefert, mit denen das Netzteil direkt an der Rückseite des Projektors befestigt werden kann
- Die Versorgungseinheiten inkl. Überspannungsschutz bis 10 kV (DM und DM)
- Für die Installation von UP LIGHT wenden Sie sich bitte an unser Werk

Um die ständige Aktualisierung unserer Produkte zu fördern, behält sich PERFORMANCE IN LIGHTING das Recht vor, Änderungen ohne vorherige Ankündigung vorzunehmen. Daher wird immer empfohlen, die neueste Version zu lesen, die auf der Website [www.performanceinlighting.com](http://www.performanceinlighting.com) veröffentlicht ist. Gelieferte Lumenleistungen und Stromverbrauch, einschließlich Verluste, unterliegen einer Toleranz von +/-7 %. Wenn nicht anders angegeben, gelten die Werte für eine Umgebungstemperatur von 25°C. Die Garantiebedingungen sind unter <https://www.performanceinlighting.com/gr/company/led-warranty>

## Produktdaten

ETIM-Gruppe:	EG000027	ETIM-Klasse:	EC001744
--------------	----------	--------------	----------

## Allgemeine Eigenschaften

Fassung:	LED	Leuchtmittel:	LED
LED-Nennlichtstrom [lm]:	92264	Leuchtenlichtstrom [lm]:	80133
Leistung [W]:	575 W	Lichtausbeute [lm/W]:	139
CRI:	70	Farbtemperatur [K]:	3000
Farbe / Veredelung:	GR-94 / Grau metallic / Strukturiert	Schutzart IP:	IP66
Schlagfestigkeit / Schlagenergie:	IK08 5J xx5	Schutzklasse:	I
Optik:	A55/M - Asymmetrische mittlere	Nettogewicht [kg]:	11.339
Gesamte Länge [mm]:	585	Gesamte Breite [mm]:	520
Gesamte Höhe [mm]:	180		

## Mechanische Eigenschaften

Bauform:	Rechteckig	Gehäusematerial:	Aluminium
Diffusormaterial:	Glas	Glühfadentest [°C]:	650 °C
Frontale Windangriffsfläche [m²]:	0.03	Seitliche Windangriffsfläche [m²]:	0.06
Obere Windangriffsfläche [m²]:	0.34		

## Elektrische Eigenschaften

Spannungsart:	DC	Leistungsfaktor / COS $\Phi$ :	>0.95
---------------	----	--------------------------------	-------

## Installation

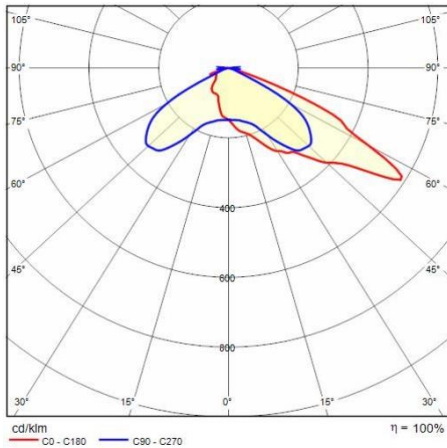
Anwendungsbereich:	Außenbeleuchtung	Min. Umgebungstemperatur [°C]:	-40
Max. Umgebungstemperatur [°C]:	45	Mindestabstand zum beleuchteten Objekt [m]:	1.00

## Lichteigenschaften

MacAdam:	3	Lumen maintenance:	L80B10@170000h
Verteilung der Lichtemission:	Direct	Lichtstärkeklasse:	G*6
Keine Lichtverschmutzung (ULR = 0%):		IPEA* (Straßenbeleuchtung):	A++
IPEA* (Flächen, Kreisverkehre):	A5+	IPEA* (Radfahrer / Fußgänger):	A4+
IPEA* (Grünzonen):	A4+	IPEA* (historische Stadtkerne):	A7+

Um die ständige Aktualisierung unserer Produkte zu fördern, behält sich PERFORMANCE IN LIGHTING das Recht vor, Änderungen ohne vorherige Ankündigung vorzunehmen. Daher wird immer empfohlen, die neueste Version zu lesen, die auf der Website [www.performanceinlighting.com](http://www.performanceinlighting.com) veröffentlicht ist. Gelieferte Lumenleistungen und Stromverbrauch, einschließlich Verluste, unterliegen einer Toleranz von +/-7 %. Wenn nicht anders angegeben, gelten die Werte für eine Umgebungstemperatur von 25°C. Die Garantiebedingungen sind unter <https://www.performanceinlighting.com/gr/company/led-warranty>

## Photometrische Daten

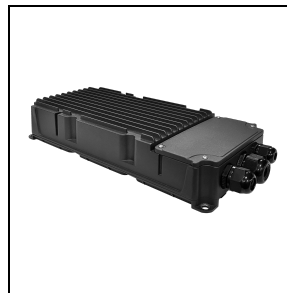


## Versorgungseinheit (bitte extra bestellen)

### WIN PRO 40



**3118130**  
DRIVER BOX 600 W - 2 A - 1 CH - RPA



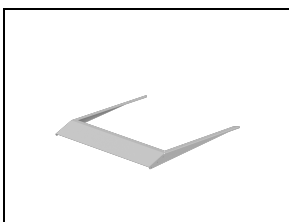
**3118131**  
DRIVER BOX 600 W - 2 A - 1 CH - DALI



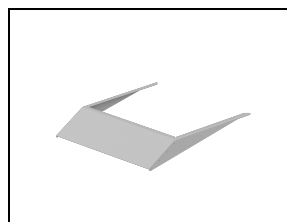
**3118132**  
DRIVER BOX 600 W - 2 A - 1 CH - DMX

## Optionales Zubehör

### WIN PRO 40



**3118121**  
Visier WIN PRO 40 - 5°  
■ GR-94 / Grau metallic



**3118182**  
Visier WIN PRO 40 - 10°  
■ GR-94 / Grau metallic

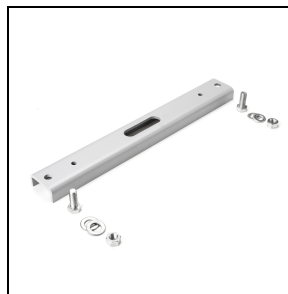
Um die ständige Aktualisierung unserer Produkte zu fördern, behält sich PERFORMANCE IN LIGHTING das Recht vor, Änderungen ohne vorherige Ankündigung vorzunehmen. Daher wird immer empfohlen, die neueste Version zu lesen, die auf der Website [www.performanceinlighting.com](http://www.performanceinlighting.com) veröffentlicht ist. Gelieferte Lumenleistungen und Stromverbrauch, einschließlich Verluste, unterliegen einer Toleranz von +/- 7 %. Wenn nicht anders angegeben, gelten die Werte für eine Umgebungstemperatur von 25°C. Die Garantiebedingungen sind unter <https://www.performanceinlighting.com/gr/company/led-warranty>



**3115887**

Abzweigdose 5P Ø 8÷17 mm - IP68

-9999



**3118332**

Bügelverstärkung zur Befestigung des Scheinwerfers mit einer M20-Schraube in der Mitte der Halterung

■ GR-94 / Grau metallic