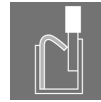
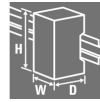


ACT20P-CML-10-AO-RC-P**Weidmüller Interface GmbH & Co. KG**

Klingenbergstraße 26

D-32758 Detmold

Germany

www.weidmueller.com**ACT20P: Der Vielseitige**

- Präzise und besonders funktionelle Signalwandler
- Lösehebel vereinfachen die Handhabung

Allgemeine Bestelldaten

Ausführung	Strommesswandler, Grenzwertüberwachung, Eingang : 0... 1/5/10 A, Analogausgang, Relaisausgang, Stromführendes Kabel an den Klemmen anschließbar
Best.-Nr.	2489910000
Art	ACT20P-CML-10-AO-RC-P
GTIN (EAN)	4050118499940
VPE	1 Stück

Erstellungs-Datum 11. Mai 2025 21:16:45 MESZ

Katalogstand 26.04.2025 / Technische Änderungen vorbehalten

ACT20P-CML-10-AO-RC-P

Weidmüller Interface GmbH & Co. KG
Klingenbergstraße 26
D-32758 Detmold
Germany

www.weidmueller.com

Technische Daten

Abmessungen und Gewichte

Tiefe	114 mm	Tiefe (inch)	4,488 inch
Höhe	127,1 mm	Höhe (inch)	5,004 inch
Breite	17,5 mm	Breite (inch)	0,689 inch
Nettogewicht	141 g		

Temperaturen

Lagertemperatur	-40 °C...85 °C	Betriebstemperatur	-25 °C...60 °C
Feuchtigkeit	5...95 % keine Betauung		

Eingang

Anzahl Eingänge	1	Eingangsfrequenz	AC: 15...400 Hz (true root mean square)
Eingangsmessbereich	konfigurierbar, 0...1/5/10 A Wechselstrom (RMS) oder Gleichstrom, max. Spitzenstrom $10 \times I_{\text{Eingang}}$ (1 s), Für Gleichstrommessung (AA): Stromrichtungsanzeige am Ausgang (-/+ Analogwert)	Eingangssignal	Stromführendes Kabel an den Klemmen anschließbar
Überlastverhalten	Max. Spitzenstrom: $10 \times I_{\text{Input}}$ für 1s		

Ausgang

Lastwiderstand / Strom	Typ	aktiv, angeschlossene Steuerung muss passiv sein
$\leq 600 \Omega$		

Ausgang (Digital)

Alarmfunktion	Überstrom, Unterstrom, Alarmgrenzwerteinstellung: 2...105 %, Hysterese 5 % / 10 %, Alarmverzögerung: 0...10 s	Anzahl Digitale Ausgänge	1
Dauerstrom	$2 \times I_{\text{Input}}$	Nennschaltstrom	2 A
Schaltspannung AC, max.	250 V	Schaltspannung DC, max.	24 V
Typ	Relais, 1 Wechsler, normal / inverse einstellbar		

Ausgang (Analog)

Anzahl Analoge Ausgänge	1	Ausgangsspannung	einstellbar, 0...10 V, 2...10 V, 0...5 V, 1...5 V, -5...+5 V, -10...+10 V
Ausgangsstrom	einstellbar, 0...20 mA, 4...20 mA, -20...+20 mA	Lastwiderstand Spannung	$\geq 10 \text{ k}\Omega$
Lastwiderstand Strom	$\leq 600 \Omega$	Typ	Spannungs- und Stromausgang (konfigurierbar)
Übertragungsfunktion	direkt oder invertiert		

ACT20P-CML-10-AO-RC-P

Weidmüller Interface GmbH & Co. KG
Klingenbergstraße 26
D-32758 Detmold
Germany

www.weidmueller.com

Technische Daten

Allgemeine Angaben

Galvanische Trennung	4-Wege-Trenner, zwischen Eingang / Ausgang / Versorgung / Relais	Genauigkeit	$\leq \pm 0,3 \% @ 1 \text{ A} / 5 \text{ A}, \leq \pm 0,6 \% @ 10 \text{ A}$
Konfiguration	DIP-Schalter und Potentiometer	Leistungsaufnahme, max.	2,2 W
Nennleistungsaufnahme	0,9 VA	Schutzart	IP20
Sprungantwortzeit	$\leq 300 \text{ ms (RMS)}, \leq 60 \text{ ms (AA)}$	Temperaturkoeffizient	$\leq \pm 100 \text{ ppm/K @ } -25...+55 \text{ }^\circ\text{C}, \leq \pm 200 \text{ ppm/K @ } +55...+70 \text{ }^\circ\text{C}$
Tragschiene	TS 35	Versorgungsspannung	16,8 V...31,2 V

Isolationskoordination

Bemessungsspannung	300 V AC _{rms}	EMV-Normen	EN 61326-1
Galvanische Trennung	4-Wege-Trenner, zwischen Eingang / Ausgang / Versorgung / Relais	Isolationsspannung	4 kV _{eff} / 1 min.
Prüfspannung	4 kV	Stehstoßspannung	6 kV (1,2/50 µs)
Verschmutzungsgrad	2	Überspannungskategorie	III

Anschlussdaten

Anschlussart	PUSH IN	Anzugsdrehmoment, min.	0,4 Nm
Anzugsdrehmoment, max.	0,6 Nm	Klemmbereich, Bemessungsanschluss	2,5 mm ²
Klemmbereich, min.	0,5 mm ²	Klemmbereich, max.	2,5 mm ²
Leiteranschlussquerschnitt AWG, min.	AWG 26	Leiteranschlussquerschnitt AWG, max.	AWG 14
Leiteranschlussquerschnitt, eindrätig, min.	0,2 mm ²	Leiteranschlussquerschnitt, eindrätig, max.	2,5 mm ²
Leiteranschlussquerschnitt, feindrätig, min.	0,2 mm ²	Leiteranschlussquerschnitt, feindrätig, max.	2,5 mm ²
Leiteranschlussquerschnitt, feindrätig AEH mit Kunststoffkragen DIN 46228/4, min.	0,2 mm ²	Leiteranschlussquerschnitt, feindrätig AEH mit Kunststoffkragen DIN 46228/4, max.	2,5 mm ²

Klassifikationen

ETIM 6.0	EC002475	ETIM 7.0	EC002475
ETIM 8.0	EC002475	ETIM 9.0	EC002475
ETIM 10.0	EC002475	ECLASS 9.0	27-21-01-23
ECLASS 9.1	27-21-01-23	ECLASS 10.0	27-21-01-23
ECLASS 11.0	27-21-01-23	ECLASS 12.0	27-21-01-23
ECLASS 13.0	27-21-01-23	ECLASS 14.0	27-21-01-23
ECLASS 15.0	27-21-01-23		

Umweltanforderungen

RoHS-Konformitätsstatus	Konform mit Ausnahme
RoHS-Ausnahme (falls zutreffend/bekannt)	6c, 7a, 7cl
REACH SVHC	Lead 7439-92-1
SCIP	2f6dd957-421a-46db-a0c2-cf1609156924

ACT20P-CML-10-AO-RC-P

Weidmüller Interface GmbH & Co. KG
Klingenbergstraße 26
D-32758 Detmold
Germany

www.weidmueller.com

Technische Daten

Wichtiger Hinweis

Produkthinweis	<p>Das Gerät ACT20P-CML-10-AO-RC-P misst und überwacht Gleich- und Wechselströme bis 10 A. Das verwendete Echteffektivwertverfahren ermöglicht eine präzise Messung auch bei verzerrten Formen der Stromkurve. Das Gerät verfügt über eine integrierte Grenzwertüberwachung mit einstellbarer Schaltschwelle, Verzögerung und Hysterese sowie über einen Relais-Ausgang.</p> <p>Eigenschaften</p> <ul style="list-style-type: none"> • Messung mittels Echteffektivwertverfahren (True RMS) oder arithmetischer Mittelwertmessung (AA) • Grenzwertüberwachung auf Über- oder Unterstrom • Relaisausgang mittels Arbeits- oder Ruhestromprinzip • Einstellbare Auslöseverzögerung zur Filterung von Stromspitzen • Betriebszustands- und Fehleranzeige über frontseitige LED und Ausgangssignalisierung nach NE43, NE44, NE107 • Galvanische 4-Wege-Isolation für sichere Trennung nach IEC/EN 61010-2-201
----------------	---

Zulassungen

Zulassungen



Zulassungen	CULUS;
Zulassungen MAMID	https://mdcop.weidmueller.com/mediadelivery/rendition/900_319222/-T1z1mm-S800/ https://mdcop.weidmueller.com/mediadelivery/rendition/900_319228/-T1z1mm-S800/
ROHS	Konform
UL File Number Search	UL Webseite
Zertifikat-Nr. (cULus)	E141197

Downloads

Zulassung / Zertifikat / Konformitätsdokument	Certification DNV GL Declaration of Conformity
Engineering-Daten	CAD data – STEP
Software	DIP switch configuration tool
Anwenderdokumentation	Instruction sheet
Kataloge	Catalogues in PDF-format

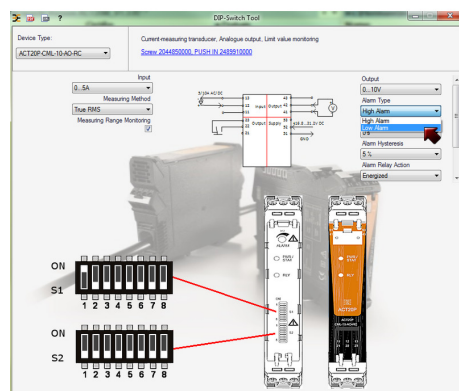
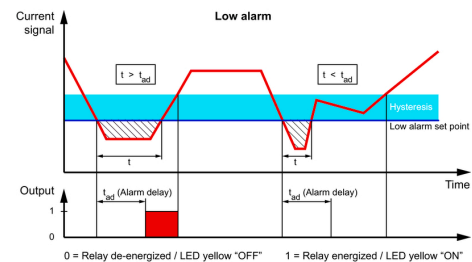
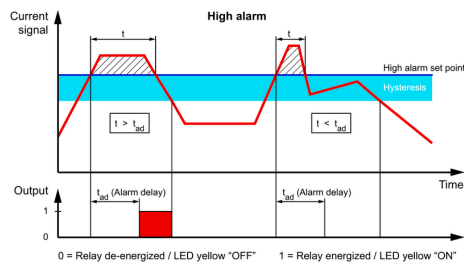
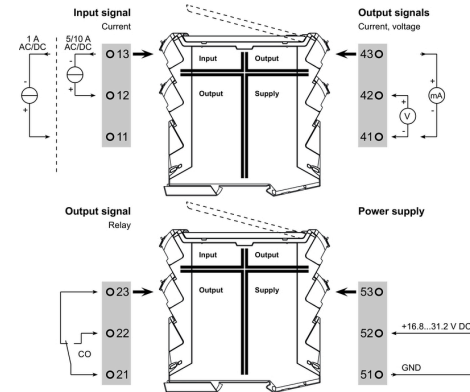
ACT20P-CML-10-AO-RC-P

Weidmüller Interface GmbH & Co. KG
Klingenbergstraße 26
D-32758 Detmold
Germany

www.weidmueller.com

Zeichnungen

Anschlussbild



example for DIP switch setting (with ACT20 tool)

Configuration

DIP switch S1							
Current input range	1	2	3	4	5	6	7
0...1 A							
0...5 A							
0...10 A							
Measuring method	1	2	3	4	5	6	7
True RMS							
Arithmetic average							
Alarm delay time	1	2	3	4	5	6	7
0 s							
2 s							
5 s							
10 s							
Measuring range monitoring	1	2	3	4	5	6	7
Yes							
No							
Output error action	1	2	3	4	5	6	7
Upscale							
Downscale							
Transfer function	1	2	3	4	5	6	7
Normal							
Inverse							

DIP switch S2							
Output range	1	2	3	4	5	6	7
0...10 V							
2...10 V							
0...5 V							
1...5 V							
-5...+5 V							
-10...+10 V							
0...20 mA							
4...20 mA							
-20...+20 mA							
Alarm relay action	1	2	3	4	5	6	7
Energized							
De-energized							
Alarm hysteresis	1	2	3	4	5	6	7
5 %							
10 %							
Alarm type	1	2	3	4	5	6	7
High alarm							
Low alarm							

ACT20P-CML-10-AO-RC-P**Weidmüller Interface GmbH & Co. KG**

Klingenbergstraße 26

D-32758 Detmold

Germany

www.weidmueller.com**Zubehör****Neutral**

ESG ist der bewährte Markierer im MultiCard-Format für viele Elektrogeräte namhafter Hersteller. Der Markierer ermöglicht eine hochwertige und kontrastreiche Gerätebeschriftung.

Es sind verschiedene Typen für Geräte von Herstellern wie Siemens, ABB, Beckhoff usw. verfügbar.

Die Vorteile auf einen Blick:

- Universell einsetzbare, selbstklebende Schilder oder aufrastbar, je nach Typ
- Für aneinandergereihte Geräte, wie z. B. Leitungsschutzschaltern, bieten wir ESG zum Aufrasten auf eine Schildschiene an
- Individueller Druck in Laserqualität nach Angabe

Für Sonderdruck: Bitte senden Sie uns für ihre Beschriftungsvorgaben eine Datei unserer Beschriftungssoftware M-Print PRO oder M-Print PRO Online (ohne Installation).

Allgemeine Bestelldaten

Art	ESG 8/13.5/43.3 SAI AU	Ausführung
Best.-Nr.	1912130000	ESG, Gerätemarkierer x 13.5 mm, PA 66, Farbe: transparent
GTIN (EAN)	4032248541164	
VPE	5 Stück	

ACT20P-CML-10-AO-RC-P**Weidmüller Interface GmbH & Co. KG**

Klingenbergstraße 26

D-32758 Detmold

Germany

www.weidmueller.com**Zubehör****Neutral**

ESG ist der bewährte Markierer im MultiCard-Format für viele Elektrogeräte namhafter Hersteller. Der Markierer ermöglicht eine hochwertige und kontrastreiche Gerätebeschriftung.

Es sind verschiedene Typen für Geräte von Herstellern wie Siemens, ABB, Beckhoff usw. verfügbar.

Die Vorteile auf einen Blick:

- Universell einsetzbare, selbstklebende Schilder oder aufrastbar, je nach Typ
- Für aneinandergereihte Geräte, wie z. B. Leitungsschutzschaltern, bieten wir ESG zum Aufrasten auf eine Schildschiene an
- Individueller Druck in Laserqualität nach Angabe

Für Sonderdruck: Bitte senden Sie uns für ihre Beschriftungsvorgaben eine Datei unserer Beschriftungssoftware M-Print PRO oder M-Print PRO Online (ohne Installation).

Allgemeine Bestelldaten

Art	ESG 6.6/15 BHZ 5.00/03	Ausführung
Best.-Nr.	1082520000	ESG, Gerätemarkierer x 15 mm, PA 66, Farbe: weiß
GTIN (EAN)	4032248845323	
VPE	200 Stück	

ACT20P-CML-10-AO-RC-P

Weidmüller Interface GmbH & Co. KG
Klingenbergstraße 26
D-32758 Detmold
Germany

www.weidmueller.com

Zeichnungen

