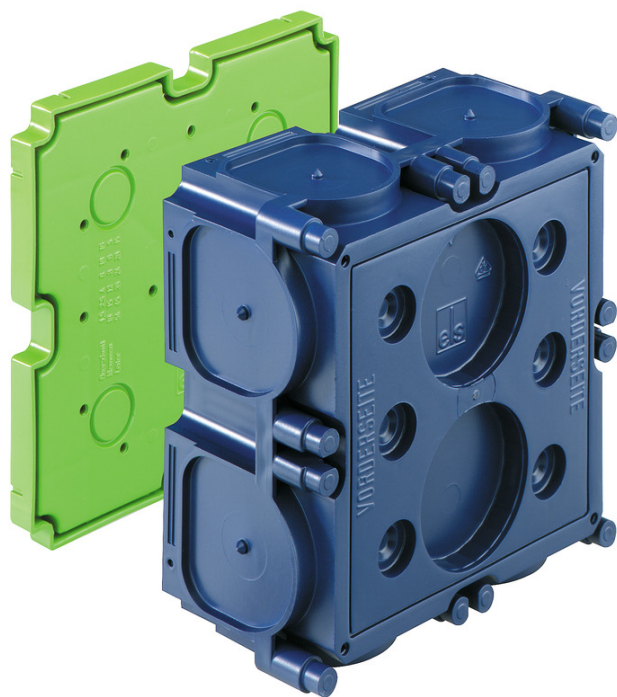


Einbaukasten

K3 EK



K3 EK

Einbaukasten

Artikelnummer: 98000201
Maße: 142 x 142 x 70 mm

Einbaukasten, geeignet zur Aufnahme einer 20-poligen Telefon-Anschlussleiste oder als Telefon-Durchgangskasten nach DIN 47614-615, kombinierbar, mit Schutzart IP30, Bemessungsisolationsspannung: 400V AC, zertifiziert durch VDE (DIN EN 50085-1 (VDE 0604-1)), halogenfrei

für Spelsberg HM-UNI (97929901), Magnet- oder Nagelbefestigung, Membran zur Lochung, Dichtbereich M16 - M50, stützholmfähig



Produkteigenschaften

Elektrische Eigenschaften

Bemessungsisolationsspannung AC:	400 V
Schutzart:	IP30
geeignet für:	Betonbau
UL Type Rating:	k.A.

Farben

Farbe Oberteil:	sonstige
-----------------	----------

Maße und Gewicht

Breite:	142 mm
Länge:	142 mm
Höhe:	70 mm
Gewicht:	0.17 kg

Materialeigenschaften

halogenfrei:	ja
Brennbarkeitsklasse nach UL94:	HB
Glühdrahtfestigkeit:	650 °C (EN 60695-2-11)

Mechanische Eigenschaften

Befestigungsart:	Magnet- oder Nagelbefestigung
------------------	-------------------------------

Umgebungsbedingungen

max. relative Luftfeuchtigkeit 25°C:	- %
max. relative Luftfeuchtigkeit 40°C:	50 %
Umgebungstemperatur min.:	-25 °C
Umgebungstemperatur max.:	40 °C
Umgebungstemperatur 24h:	35 °C

Vertriebsdaten

EAN:	4013902200108
ETIM Klasse:	EC002601
Zolltarifnummer:	39269097
Mindestbestellmenge:	15

Werkstoff

Material Unterteil:	Polypropylen
Material Oberteil:	Polypropylen

Zertifikate

Prüfzeichen:	VDE (DIN EN 50085-1 (VDE 0604-1))
--------------	-----------------------------------

Zubehör

- [46050601 - WK 060 KLS-6² - Klemmstein](#)
- [46051001 - WK 100 KLS-10² - Klemmstein](#)
- [46051601 - WK 160 KLS-16² - Klemmstein](#)
- [97925001 - HFL - Zubehör IBT](#)
- [97929901 - HM-UNI - Zubehör IBT](#)
- [98010001 - K3 VD - Verschlussdeckel](#)
- [19599501 - LFR - Stufenbohrer](#)
- [97022001 - RVB 20 - Rohrverbinder](#)
- [97022501 - RVB 25 - Rohrverbinder](#)
- [97023201 - RVB 32 - Rohrverbinder](#)
- [97024001 - RVB 40 - Rohrverbinder](#)
- [97810001 - IBT LZA-OE - Stanzzange](#)
- [97811801 - IBT LZA-18 - Stanzzange](#)
- [97812301 - IBT LZA-23 - Stanzzange](#)
- [97881401 - IBT STE-LST/14 - Stanzeinsatz](#)
- [97881801 - IBT STE-LST/18 - Stanzeinsatz](#)
- [97882301 - IBT STE-LST/23 - Stanzeinsatz](#)
- [97883001 - IBT STE-LST/30 - Stanzeinsatz](#)
- [97883901 - IBT STE-LST/39 - Stanzeinsatz](#)
- [97891401 - IBT STE-LZA/14 - Stanzeinsatz](#)
- [97891801 - IBT STE-LZA/18 - Stanzeinsatz](#)
- [97892301 - IBT STE-LZA/23 - Stanzeinsatz](#)
- [97915501 - WED - Weitedorn](#)
- [97924001 - NAS-AL - Zubehör IBT](#)
- [97924201 - NA-AL - Zubehör IBT](#)
- [97924301 - NA-AL/gl - Zubehör IBT](#)
- [97926001 - ANSW - Zubehör IBT](#)
- [97953601 - STH-ELP - Einlegepatrone](#)
- [97957001 - STH 70 - Stützholm](#)
- [97959001 - STH 90 - Stützholm](#)
- [97960001 - STH 100 - Stützholm](#)
- [97961001 - STH 110 - Stützholm](#)
- [97963001 - STH 130 - Stützholm](#)

[97964001 - STH 140 - Stützholm](#)

[97965001 - STH 150 - Stützholm](#)

[97967001 - STH 170 - Stützholm](#)

[97969001 - STH 190 - Stützholm](#)

[97973001 - STH 230 - Stützholm](#)

[97974001 - STH 240 - Stützholm](#)

[97979001 - STH 290 - Stützholm](#)

Einführungen / Vorprägungen

