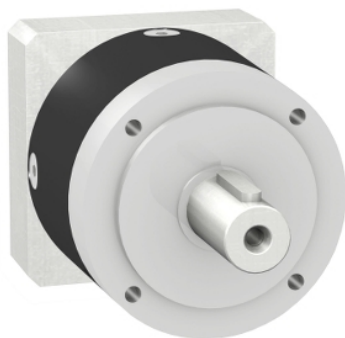


# Hoja de datos del producto

## Características

# GBX1600321003F

gearbox with straight teeth GBX- Ø 160 mm-  
reduction 32:1- < 10arcmin- 800 N.m



### Principal

Compatibilidad de gama	Lexium 32 Lexium 52 Lexium 15 Lexium 62 Lexium 62 ILM Lexium 32i
Tipo de producto o componente	Planetary gearbox
Tipo de caja de engranajes	Straight teeth
Nombre abreviado del equipo	GBX
Gearbox external diameter ((*))	160 mm
Compatibilidad del producto	BSH - tipo de cable: 100 mm, 3 BMH - tipo de cable: 100 mm, 3 BMI - tipo de cable: 100 mm, 3 SH3 MH3 ILM
Ratio de reducción	32:1

### Complementario

Maximum torsional backlash	10 arc.min
Rigidez torsional	41 N.m/arcmin
Color de carcasa	Negro
Material de la carcasa	Aluminio anodizado negro
Material del eje	C 45
Información adicional	Vida lubricada
Vida de servicio en horas	30000 H en 100 rpm en 30 °C
Eficacia	94 %
Posición de montaje	Cualquier posición
Fuerza radial máxima (Fr)	4200 N en 100 rpm, fuerza aplicada a media distancia desde eje salida durante 30.000 horas a 30 °C 6000 N en 100 rpm, fuerza aplicada a media distancia desde eje salida durante 10.000 horas a 30 °C
Fuerza máxima axial Fa	6000 N en 100 rpm, durante 30.000 horas a 30 °C 8000 N en 100 rpm, durante 10.000 horas a 30 °C
Moment of inertia	6,36 g.cm²
Par de salida continuo	800 N.m en 100 rpm en 30 °C
Par máximo de salida	1280 N.m en 100 rpm en 30 °C
Peso del producto	22 kg

### Entorno

Nivel de ruido	70 dB en 1 m, sin carga
Grado de protección IP	Shaft output, estado 1 IP54
Ambient temperature for operation	-25...90 °C

## Unidades de embalaje

Tipo de unidad de paquete 1	PCE
Número de unidades en el paquete 1	1
Paquete 1 Altura	26,0 cm
Paquete 1 Ancho	45,0 cm
Paquete 1 Longitud	26,0 cm
Paquete 1 Peso	23,0 kg

## Sostenibilidad de la oferta

Estado de oferta sostenible	Producto Green Premium
Reglamento REACH	<a href="#">Declaración De REACH</a>
Directiva RoHS UE	Cumplimiento proactivo (producto fuera del alcance de la normativa RoHS UE)
Sin mercurio	Sí
Normativa de RoHS China	<a href="#">Declaración RoHS China</a>
Información sobre exenciones de RoHS	<a href="#">Sí</a>
Comunicación ambiental	<a href="#">Perfil Ambiental Del Producto</a>
Perfil de circularidad	No se necesitan operaciones de reciclaje específicas
Sin PVC	Sí

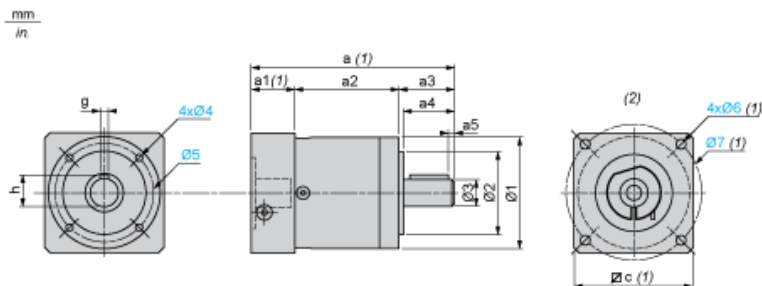
## Garantía contractual

Periodo de garantía	18 months
---------------------	-----------

# Hoja de datos del producto GBX1600321003F

## Esquemas de dimensiones

### Dimensiones



- (1) Las dimensiones a, a1, c, Ø6 y Ø7 dependen de la combinación de caja de engranajes planetarios y servomotor  
(2) Conjunto del servomotor

Dimensiones en mm

a2	a3	a4	a5	h	g	Ø 1	Ø 2	Ø 3	Ø4 (rectangular)	Ø 5
153,5	87	80	8	43	12	160	130 h7	40 h7	M12 x 20	145

Dimensiones en mm

a	a1	c	Ø 6	Ø 7
305	64,5	140 x 140	M8	115

Dimensiones en pulgadas

a2	a3	a4	a5	h	g	Ø 1	Ø 2	Ø 3	Ø4 (rectangular)	Ø 5
6,04	3,42	3,14	0,31	1,69	0,47	6,29	5,12 h7	1,57 h7	M12 x 0,79	5,70

Dimensiones en pulgadas

a	a1	c	Ø 6	Ø 7
12,00	2,53	0,21 x 0,21	M8	4,52