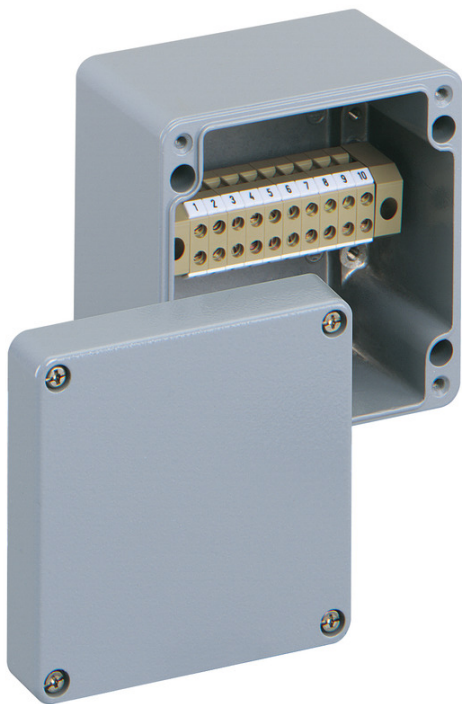


Reihenklammengehäuse

## ALR 1010-4<sup>2</sup>



### ALR 1010-4<sup>2</sup>

Reihenklammengehäuse

INDIVIDUALISIERBAR

Artikelnummer: 16040801

Maße: 100 x 100 x 81 mm

Reihenklammengehäuse, mit Schutzart IP66, Nennquerschnitt 4 mm<sup>2</sup>, Ui=400V AC, Aluminium pulverlackbeschichtet, innenliegende Befestigungsstellen, für Installationen im industriellen Umfeld und geschütztem Außenbereich

**bestückt mit 10-poliger Blockklemme 4mm<sup>2</sup> (Typ Contactclip BKA 4)**



## Produkteigenschaften

### Elektrische Eigenschaften

Bemessungsisolationsspannung AC:	400 V
max. Leiterquerschnitt:	4 mm <sup>2</sup>
Schutzart:	IP66
UL Type Rating:	k.A.

### Maße und Gewicht

Breite:	100 mm
Länge:	100 mm
Höhe:	81 mm
Gewicht:	0.66 kg

### Materialeigenschaften

UV-beständig:	ja
halogenfrei:	ja

### Mechanische Eigenschaften

Befestigungsart:	Wand-/Deckenmontage
Schlagfestigkeit:	IK09
plombierbar:	ja
Befestigung:	innenliegende Befestigungsstellen

### Umgebungsbedingungen

max. relative Luftfeuchtigkeit 25°C:	95 %
max. relative Luftfeuchtigkeit 40°C:	50 %
Umgebungstemperatur min.:	-35 °C
Umgebungstemperatur max.:	75 °C
Umgebungstemperatur 24h:	60 °C
Installationsort:	geschützter Außenbereich

## Vertriebsdaten

EAN:	4013902120192
ETIM Klasse:	EC002713
Zolltarifnummer:	85369095
Mindestbestellmenge:	1

## Werkstoff

Material Unterteil:	Aluminium pulverlackbeschichtet
Material Oberteil:	Aluminium pulverlackbeschichtet
Material Dichtung:	Polyurethan

## Zubehör

[15400401 - AL ALS-kl - Außenlaschenset](#)

[15421001 - AL ASS - Außenscharniereset](#)