

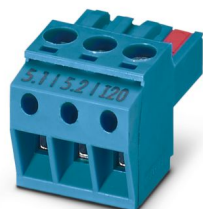
# MACX MCR-EX-I20 - Stecker

2905679

<https://www.phoenixcontact.com/de/produkte/2905679>



Bitte beachten Sie, dass die in diesem PDF-Dokument angezeigten Daten aus unserem Online-Katalog generiert wurden. Bitte finden Sie die vollständigen Daten in der Benutzer-Dokumentation. Es gelten unsere Allgemeinen Nutzungsbedingungen für Downloads.



Anschlussklemme für Stromsignale, +20 mA .. -20 mA, zum sicheren Schalten von Grenzwerten, in Kombination mit dem Temperaturmessumformern MACX ...EX-T-UI...

## Kaufmännische Daten

Artikelnummer	2905679
Verpackungseinheit	1 Stück
Mindestbestellmenge	1 Stück
Verkaufsschlüssel	DG
Produktschlüssel	DK121Z
GTIN	4046356986700
Gewicht pro Stück (inklusive Verpackung)	30 g
Gewicht pro Stück (exklusive Verpackung)	30 g
Zolltarifnummer	85366990
Ursprungsland	DE

## Technische Daten

### Artikeleigenschaften

Produkttyp	Stecker
------------	---------

### Elektrische Eigenschaften

Übertragungsfehler maximal	1,1 %
----------------------------	-------

### Anschlussdaten

Anschlussart	Schraubanschluss
Schraubengewinde	M3
Leiterquerschnitt starr	0,2 mm <sup>2</sup> ... 2,5 mm <sup>2</sup>
Leiterquerschnitt flexibel	0,2 mm <sup>2</sup> ... 2,5 mm <sup>2</sup>
Leiterquerschnitt AWG	24 ... 14

### Ex-Daten

#### Sicherheitstechnische Daten

Eingangsspannung $U_i$	30 V
Eingangsstrom $I_i$	112 mA
Eingangsleistung $P_i$	840 mW
Max. innere Induktivität $L_i$	vernachlässigbar
Max. innere Kapazität $C_i$	44 nF
Max. Ausgangsspannung $U_o$	6 V
Max. Ausgangsstrom $I_o$	7,4 mA
Max. Ausgangsleistung $P_o$	11 mW

### Umwelt- und Lebensdauerbedingungen

#### Umgebungsbedingungen

Umgebungstemperatur (Betrieb)	-20 °C ... 65 °C
Umgebungstemperatur (Lagerung/Transport)	-40 °C ... 85 °C
Höhenlage	≤ 2000 m
Zulässige Luftfeuchtigkeit (Betrieb)	typ. 5 % ... 95 % (keine Betauung)

### Zulassungen

#### CE

Zertifikat	CE-konform
------------	------------

#### ATEX

Kennzeichnung	⊕ II (1) G [Ex ia] IIC
	⊕ II (1) D [Ex ia Da] IIIC
	⊕ II 3 G Ex nA nC ic IIC T4 Gc X
Zertifikat	IBExU 10 ATEX 1044

# MACX MCR-EX-I20 - Stecker

2905679

<https://www.phoenixcontact.com/de/produkte/2905679>



## Klassifikationen

### ECLASS

ECLASS-13.0	27460202
ECLASS-15.0	27460202

### ETIM

ETIM 10.0	EC002638
-----------	----------

### UNSPSC

UNSPSC 21.0	39121400
-------------	----------

## Environmental product compliance

### EU RoHS

Erfüllt die Anforderungen nach RoHS-Richtlinie	Ja, Keine Ausnahmeregelungen
--	------------------------------

### China RoHS

Environment friendly use period (EFUP)	EFUP-50
	Eine artikelbezogene China RoHS Deklarationstabelle finden Sie im Downloadbereich zum jeweiligen Artikel unter „Herstellereklärung“. Für alle Artikel mit EFUP-E wird keine China RoHS Deklarationstabelle ausgestellt und benötigt.

### EU REACH SVHC

Hinweis auf REACH-Kandidatenstoff (CAS-Nr.)	Kein Stoff mit einem Massenanteil von mehr als 0,1 %
---	--