

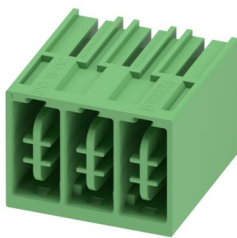
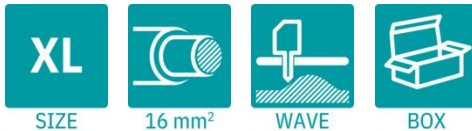
# PC 16 HC/ 3-G-10,16 - Carcasa de base para placa de circuito impreso



1716847

<https://www.phoenixcontact.com/es/productos/1716847>

Tenga en cuenta que los datos mostrados en este documento PDF se generaron a partir de nuestro catálogo online. Por favor, encontrará todos los datos en la documentación del usuario. Prevalen nuestras condiciones generales de uso para descargas.



Carcasa base placa de circuito impreso, sección nominal: 16 mm<sup>2</sup>, color: verde, corriente nominal: 76 A, tensión nominal (III/2): 1000 V, superficie de contacto: Sn, tipo de conexión del contacto: Macho, número de filas: 1, número de polos: 3, familia de artículos: PC 16 HC/..-G, paso: 10,16 mm, montaje: Soldadura por ola, disposición de pines: Disposición de pines lineal, longitud del pin [P]: 4 mm, número de pines de soldadura por potencial: 4, sistema enchufable: COMBICON PC 16 advanced, Orientación de la cara enchufable: Estándar, bloqueo: sin, tipo de sujeción: sin, tipo de embalaje: empaquetado en caja

## Sus ventajas

- Protección contra contactos accidentales ampliada en la cara enchufable para garantizar la máxima seguridad, incluso sin conexión
- Fácil sustitución de las placas de circuito impreso mediante módulos enchufables
- El principio de montaje conocido permite el uso universal

## Datos comerciales

Código de artículo	1716847
Unidad de embalaje	25 Unidades
Cantidad mínima de pedido	25 Unidades
Clave de venta	AAESDA
Clave de producto	AAESDA
GTIN	4055626685243
Peso por unidad (incluido el embalaje)	27,84 g
Peso por unidad (sin incluir el embalaje)	26,128 g
Número de tarifa arancelaria	85366930
País de origen	PL

# PC 16 HC/ 3-G-10,16 - Carcasa de base para placa de circuito impreso



1716847

<https://www.phoenixcontact.com/es/productos/1716847>

## Datos técnicos

### Propiedades del artículo

Tipo de producto	Carcasa base placa de circuito impreso
Familia de productos	PC 16 HC/..-G
Línea de productos	COMBICON Connectors XL
Número de polos	3
Paso	10,16 mm
Número de filas	1
	1
Tipo de montaje	sin
Diseño del pin	Disposición de pines lineal
Número de pines de soldadura por potencial	4

### Propiedades eléctricas

#### Propiedades

Corriente nominal $I_N$	76 A
Tensión nominal $U_N$	1000 V
Resistencia de contacto	0,235 mΩ
Tensión de dimensionamiento (III/3)	1000 V
Tensión transitoria de dimensionamiento (III/3)	8 kV
Tensión de dimensionamiento (III/2)	1000 V
Tensión transitoria de dimensionamiento (III/2)	8 kV
Tensión nominal (II/2)	1000 V
Tensión transitoria de dimensionamiento (II/2)	6 kV

### Montaje

Tipo de montaje	Soldadura por ola
Diseño del pin	Disposición de pines lineal

### Datos del material

#### Datos del material - contacto

Observación	Conforme a WEEE/RoHS, sin filamentos según IEC 60068-2-82/JEDEC JESD 201
Material contacto	Aleación de Cu
Características de la superficie	estañado galvánicamente
Superficie de metal área de contacto (capa superior)	Estaño (4 μm - 8 μm Sn)
Superficie de metal área de contacto (capa intermedia)	Níquel (1,5 μm - 4 μm Ni)
Superficie de metal área de soldadura (capa superior)	Estaño (4 μm - 8 μm Sn)
Superficie de metal área de soldadura (capa intermedia)	Níquel (1,5 μm - 4 μm Ni)

#### Datos del material - carcasa

# PC 16 HC/ 3-G-10,16 - Carcasa de base para placa de circuito impreso



1716847

<https://www.phoenixcontact.com/es/productos/1716847>

Color (Carcasa)	verde (6021)
Material aislante	PA
Grupo material aislante	I
CTI según IEC 60112	600
Clase de inflamabilidad según UL 94	V0
Número de inflamabilidad de filamentos incandescentes GWFI según EN 60695-2-12	850
Temperatura de inflamación de filamentos incandescentes GWIT según EN 60695-2-13	775
Temperatura del ensayo de la dureza por bolas según EN 60695-10-2	125 °C

## Notas

Observación referente al funcionamiento	Según la norma DIN EN 61984, los conectores COMBICON son conectores sin potencia de conmutación (COC). En caso de un uso conforme a lo prescrito, estos no deben enchufarse ni desenchufarse bajo tensión ni bajo carga.
---	--

## Dimensiones

Esquema de dimensiones	
Paso	10,16 mm
Anchura [w]	31,72 mm
Altura [h]	27,6 mm
Longitud [l]	32,9 mm
Altura total	23,6 mm
Longitud del pasador de soldadura [P]	4 mm
Dimensiones de patilla	1,5 x 1,5 mm

## Diseño de las placas de circuito impreso

Diámetro orificio	2,3 mm
	2,3 mm

## Ensayos mecánicos

### Examen visual

Especificación del ensayo	DIN EN 60512-1-1:2003-01
Resultado	Prueba aprobada

### Examen dimensional

Especificación del ensayo	DIN EN 60512-1-2:2003-01
Resultado	Prueba aprobada

# PC 16 HC/ 3-G-10,16 - Carcasa de base para placa de circuito impreso



1716847

<https://www.phoenixcontact.com/es/productos/1716847>

## Resistencia de las rotulaciones

Especificación del ensayo	DIN EN 60068-2-70:1996-07
Resultado	Prueba aprobada

## Polarización y codificación

Especificación del ensayo	DIN EN 60512-13-5:2006-11
Resultado	Prueba aprobada

## Portacontactos usado

Especificación del ensayo	DIN EN 60512-15-1:2009-03
Portacontactos utilizado Exigencia >20 N	Prueba aprobada

## Fuerzas al enchufar y desenchufar

Especificación del ensayo	DIN EN 60512-13-2:2006-11
Resultado	Prueba aprobada
Número de ciclos	25
Fuerza al enchufar por polo aprox.	8 N
Fuerza al desenchufar por polo aprox.	6 N

## Ensayos eléctricos

### Prueba térmica | Grupo de prueba C

Especificación del ensayo	DIN EN 60512-5-1:2003-01
Número de polos probado	6

### Resistencia de aislamiento

Especificación del ensayo	DIN EN 60512-3-1:2003-01
Resistencia de aislamiento Polos contiguos	> 5 MΩ

### Líneas de fuga y distancias de aislamiento de aire | 1. Coordinación de aislamientos

Especificación del ensayo	DIN EN 61984 (VDE 0627):2009-11
Grupo material aislante	I
Resistencia a las corrientes de fuga (DIN EN 60112 (VDE 0303-11))	CTI 600
Tensión de aislamiento de dimensionamiento (III/3)	1000 V
Tensión transitoria nominal (III/3)	8 kV
valor mínimo de la distancia de aislamiento de aire - campo no homogéneo (III/3)	8 mm
valor mínimo de línea de fuga (III/3)	12,5 mm
Tensión de aislamiento de dimensionamiento (III/2)	1000 V
Tensión transitoria nominal (III/2)	8 kV
valor mínimo de la distancia de aislamiento de aire - campo no homogéneo (III/2)	8 mm
valor mínimo de línea de fuga (III/2)	8 mm
Tensión de aislamiento de dimensionamiento (II/2)	1000 V

# PC 16 HC/ 3-G-10,16 - Carcasa de base para placa de circuito impreso



1716847

<https://www.phoenixcontact.com/es/productos/1716847>

Tensión transitoria nominal (II/2)	6 kV
valor mínimo de la distancia de aislamiento de aire - campo no homogéneo (II/2)	5,5 mm
valor mínimo de línea de fuga (II/2)	5,5 mm

## Líneas de fuga y distancias de aislamiento de aire | 2. Coordinación de aislamientos

Especificación del ensayo	IEC 60664-1:2020-05
Grupo material aislante	I
Resistencia a las corrientes de fuga (DIN EN 60112 (VDE 0303-11))	CTI 600
Tensión de aislamiento de dimensionamiento (III/3)	1000 V AC/DC
Tensión transitoria nominal (III/3)	8 kV
valor mínimo de la distancia de aislamiento de aire - campo no homogéneo (III/3)	8 mm
valor mínimo de línea de fuga (III/3)	12,5 mm
Tensión de aislamiento de dimensionamiento (III/2)	1250 V DC
Tensión transitoria nominal (III/2)	8 kV
valor mínimo de la distancia de aislamiento de aire - campo no homogéneo (III/2)	8 mm
valor mínimo de línea de fuga (III/2)	8 mm
Tensión de aislamiento de dimensionamiento (II/2)	1500 V DC
Tensión transitoria nominal (II/2)	8 kV
valor mínimo de la distancia de aislamiento de aire - campo no homogéneo (II/2)	8 mm
valor mínimo de línea de fuga (II/2)	8 mm

## Condiciones medioambientales y de vida útil

### Prueba de durabilidad

Especificación del ensayo	DIN EN 60512-9-1 (VDE 0687-512-9-1):2010-12
Tensión de choque soportable a nivel del mar	9,8 kV
Resistencia de contacto $R_1$	0,235 m $\Omega$
Resistencia de contacto $R_2$	0,212 m $\Omega$
Ciclos de enchufe	25
Resistencia de aislamiento Polos contiguos	> 5 M $\Omega$

### Ensayo climático

Especificación del ensayo	DIN EN ISO 6988:1997-03
Fatiga por corrosión	0,2 dm <sup>3</sup> SO <sub>2</sub> en 300 dm <sup>3</sup> /40 °C/1 ciclo
Esfuerzo térmico	105 °C/168 h
Tensión alterna soportable	4,26 kV

### Ensayo de vibraciones

Especificación del ensayo	DIN EN 60068-2-6 (VDE 0468-2-6):2008-10
Frecuencia	10 - 150 - 10 Hz
Velocidad de barrido	1 octava/min

# PC 16 HC/ 3-G-10,16 - Carcasa de base para placa de circuito impreso



1716847

<https://www.phoenixcontact.com/es/productos/1716847>

Amplitud	0,15 mm (10 Hz ... 60,1 Hz)
Aceleración	20 m/s <sup>2</sup> (60,1 Hz ... 150 Hz)
Duración de ensayo por eje	2,5 h
Direcciones de ensayo	Ejes X, Y y Z

## Condiciones ambientales

Temperatura ambiente (almacenamiento / transporte)	-40 °C ... 70 °C
Humedad relativa del aire (almacenamiento / transporte)	30 % ... 70 %
Temperatura ambiente (montaje)	-5 °C ... 100 °C
Temperatura ambiente (servicio)	-40 °C ... 105 °C (en función de la curva derating)

## Información sobre el embalaje

Tipo de embalaje	empaquetado en caja
------------------	---------------------

# PC 16 HC/ 3-G-10,16 - Carcasa de base para placa de circuito impreso

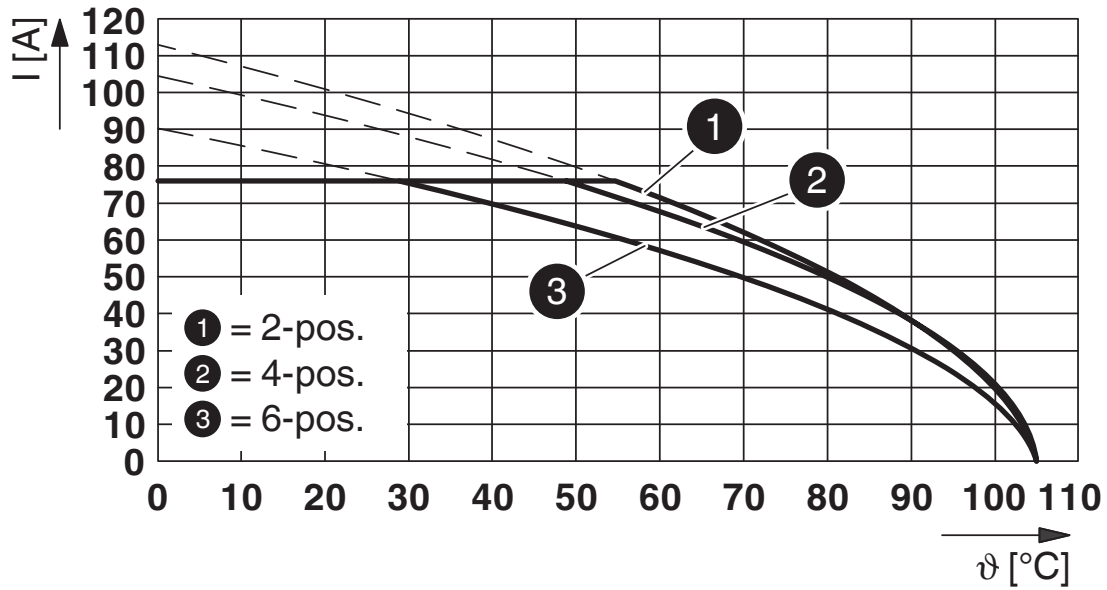


1716847

<https://www.phoenixcontact.com/es/productos/1716847>

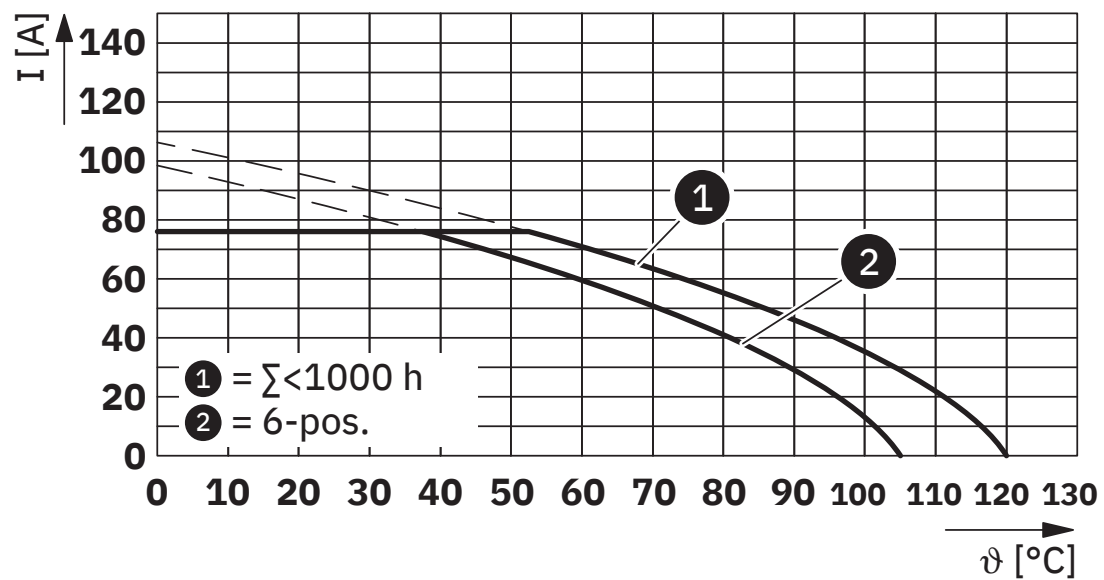
## Dibujos

Diagrama



Tipo: LPC 16 HC/...-ST(L...)-10,16 con PC 16 HC/...-G(L...)-10,16

Diagrama



Tipo: PC 16 HC/...-ST-10,16 con PC 16 HC/...-G-10,16

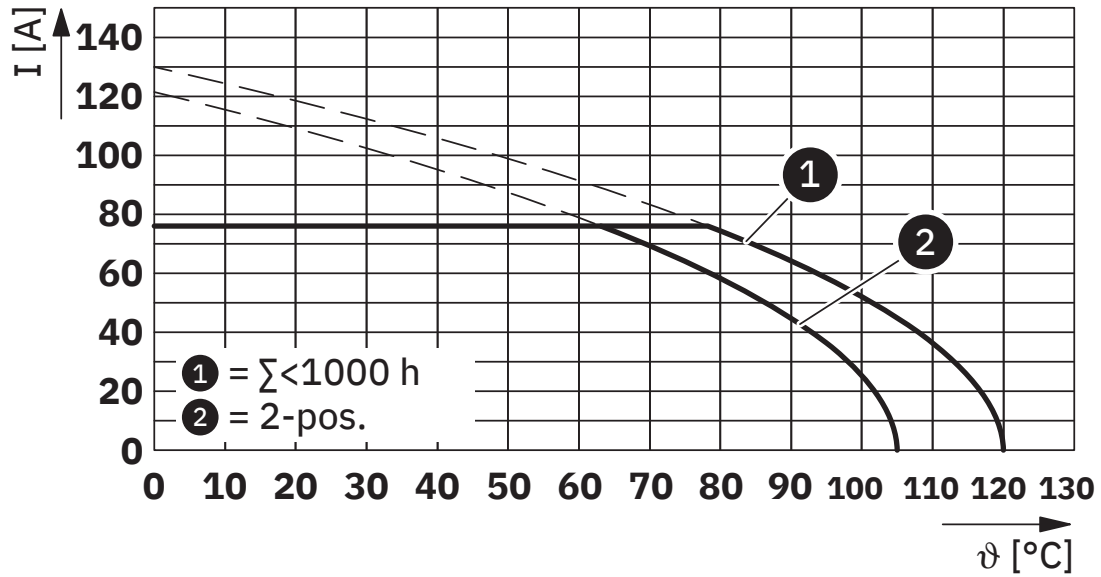
# PC 16 HC/ 3-G-10,16 - Carcasa de base para placa de circuito impreso



1716847

<https://www.phoenixcontact.com/es/productos/1716847>

Diagrama



Tipo: PC 16 HC/...-ST-10,16 con PC 16 HC/...-G-10,16

# PC 16 HC/ 3-G-10,16 - Carcasa de base para placa de circuito impreso





1716847


<https://www.phoenixcontact.com/es/productos/1716847>

## Homologaciones

To download certificates, visit the product detail page: <https://www.phoenixcontact.com/es/productos/1716847>

 <b>cULus Recognized</b> ID de homologación: E60425-20040202				
	Tensión nominal $U_N$	Corriente nominal $I_N$	Sección AWG	Sección $\text{mm}^2$
B	300 V	66 A	-	-
C	300 V	66 A	-	-
D	600 V	5 A	-	-

 <b>VDE Zeichengenehmigung</b> ID de homologación: 40057494				
	Tensión nominal $U_N$	Corriente nominal $I_N$	Sección AWG	Sección $\text{mm}^2$
keine	1000 V	76 A	-	-

 <b>UL Recognized</b> ID de homologación: E60425-20040202				
	Tensión nominal $U_N$	Corriente nominal $I_N$	Sección AWG	Sección $\text{mm}^2$
F	1000 V	66 A	-	-

# PC 16 HC/ 3-G-10,16 - Carcasa de base para placa de circuito impreso



1716847

<https://www.phoenixcontact.com/es/productos/1716847>

## Clasificaciones

### ECLASS

ECLASS-13.0	27460201
ECLASS-15.0	27460201

### ETIM

ETIM 10.0	EC002637
-----------	----------

### UNSPSC

UNSPSC 21.0	39121400
-------------	----------

# PC 16 HC/ 3-G-10,16 - Carcasa de base para placa de circuito impreso



1716847

<https://www.phoenixcontact.com/es/productos/1716847>

## Environmental product compliance

### EU RoHS

Cumple los requisitos de la Directiva RoHS	Sí, Ninguna excepción
--	-----------------------

### China RoHS

Environment friendly use period (EFUP)	EFUP-E
	Ninguna sustancia peligrosa por encima de los valores límite

### EU REACH SVHC

Indicación acerca de la sustancia candidata según REACH (n.º CAS)	Ninguna sustancia con una fracción de masa superior a 0,1 %
---	---

### EF3.1 Cambio climático

CO2e kg	0,472 kg CO2e
---------	---------------

Phoenix Contact 2026 © - Todos los derechos reservados  
<https://www.phoenixcontact.com>

PHOENIX CONTACT, S.A.U.  
Parque Tecnológico de Asturias p. 16-17  
E-33428 LLANERA (Asturias)  
+34 985 791 636  
[info@phoenixcontact.es](mailto:info@phoenixcontact.es)