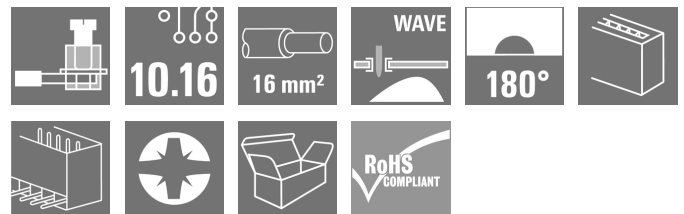


SUZ 10.16HP/04/180DF AG BK BX
Weidmüller Interface GmbH & Co. KG

Klingenbergstraße 26

D-32758 Detmold

Germany

www.weidmueller.com
Produktbild

OMNIMATE Power BU / SU10.16HP - die 50 kVA-Leistungsklasse
Mehr Strom für mehr Leistung.

Die heutige Oberklasse des Leistungssteckverbinder-Systems OMNIMATE Power SU / BUZ 10.16HP erlaubt durch sein hoch belastbares Kontaktsystem eine steckbare Energieübertragung mit größtmöglichen Lastreserven. HP steht für High Performance was durch die hohe Dauergebrauchstemperatur von 120 °C unterstrichen wird. Die maßgeschneiderte, steckbare Lösung für alle Applikationen die 600 V UL oder 1.000 V (IEC) bei bis zu 76 A (IEC) und 54 A (UL) erfüllen müssen.

Allgemeine Bestelldaten

| | |
|--------------------|--|
| Ausführung | Leiterplattensteckverbinder, Stiftstecker, 10.16 mm, Polzahl: 4, 180°, Zugbügelanschluss, Klemmbereich, max. : 16 mm², Box |
| Best.-Nr. | 2838110000 |
| Art | SUZ 10.16HP/04/180DF AG BK BX |
| GTIN (EAN) | 4064675436966 |
| VPE | 25 Stück |
| Produkt-Kennzahlen | IEC: 1000 V / 78 A / 0.2 - 16 mm² UL: 600 V / 57 A / AWG 24 - AWG 6 |
| Verpackung | Box |

Erstellungs-Datum 11. Mai 2025 22:24:27 MESZ

Katalogstand 26.04.2025 / Technische Änderungen vorbehalten

SUZ 10.16HP/04/180DF AG BK BX**Weidmüller Interface GmbH & Co. KG**

Klingenbergstraße 26

D-32758 Detmold

Germany

www.weidmueller.com

Technische Daten**Abmessungen und Gewichte**

| | | | |
|--------------|----------|---------------|------------|
| Tiefe | 50,5 mm | Tiefe (inch) | 1,988 inch |
| Höhe | 36,8 mm | Höhe (inch) | 1,449 inch |
| Breite | 60,96 mm | Breite (inch) | 2,4 inch |
| Nettogewicht | 58,875 g | | |

Systemkennwerte

| | | | |
|------------------------------------|--------------------------------------|--------------------------------------|---------------|
| Produktfamilie | OMNIMATE Power - Serie BU/SU 10.16HP | Anschlussart | Feldanschluss |
| Leiteranschlusstechnik | Zugbügelanschluss | Raster in mm (P) | 10,16 mm |
| Raster in Zoll (P) | 0,4 " | Leiterabgangsrichtung | 180° |
| Polzahl | 4 | L1 in mm | 30,48 mm |
| L1 in Zoll | 1,2 " | Anzahl Reihen | 1 |
| Polreihenzahl | 1 | Berührungsschutz nach DIN VDE 57 106 | fingersicher |
| Berührungsschutz nach DIN VDE 0470 | IP 20 | Durchgangswiderstand | 4,50 mΩ |
| Kodierbar | Ja | Abisolierlänge | 12 mm |
| Anzugsdrehmoment, min. | 1,2 Nm | Anzugsdrehmoment, max. | 1,5 Nm |
| Klemmschraube | M 4 | Schraubendreherklinge | 1,0 x 5,5 |
| Schraubendreherklinge Norm | DIN 5264 | Steckzyklen | 25 |

Werkstoffdaten

| | | | |
|------------------------------|-----------|--------------------------------|------------|
| Isolierstoff | PA GF | Farbe | schwarz |
| Farbtabelle (ähnlich) | RAL 9011 | Isolierstoffgruppe | I |
| Kriechstromfestigkeit (CTI) | ≥ 600 | Brennbarkeitsklasse nach UL 94 | V-0 |
| Kontaktmaterial | Cu-leg | Kontaktoberfläche | versilbert |
| Schichtaufbau - Steckkontakt | ≥ 3 µm Ag | Lagertemperatur, min. | -40 °C |
| Lagertemperatur, max. | 70 °C | Betriebstemperatur, min. | -50 °C |
| Betriebstemperatur, max. | 130 °C | | |

Anschließbare Leiter

| | |
|--|----------------------|
| Klemmbereich, min. | 0,2 mm ² |
| Klemmbereich, max. | 16 mm ² |
| Leiteranschlussquerschnitt AWG, min. | AWG 22 |
| Leiteranschlussquerschnitt AWG, max. | AWG 6 |
| eindrähtig, min. H05(07) V-U | 0,2 mm ² |
| eindrähtig, max. H05(07) V-U | 16 mm ² |
| mehrdrähtig, min. H07V-R | 6 mm ² |
| mehrdrähtig, max. H07V-R | 16 mm ² |
| feindrähtig, min. H05(07) V-K | 0,5 mm ² |
| feindrähtig, max. H05(07) V-K | 16 mm ² |
| mit AEH mit Kragen DIN 46 228/4, min. | 0,25 mm ² |
| mit AEH mit Kragen DIN 46 228/4, max. | 10 mm ² |
| mit Aderendhülse nach DIN 46 228/1, min. | 0,25 mm ² |
| mit Aderendhülse nach DIN 46 228/1, max. | 16 mm ² |
| Lehrdorn nach EN 60999 a x b; ø | 5.3mm (B6) |

SUZ 10.16HP/04/180DF AG BK BX

Weidmüller Interface GmbH & Co. KG
Klingenbergstraße 26
D-32758 Detmold
Germany

www.weidmueller.com

Technische Daten

| | | | |
|----------------------------|----------------------------|-----------------------------|---------------------|
| Klemmbare Leiter | Leiteranschlussquerschnitt | Typ | feindrätig |
| | | nominal | 0,5 mm ² |
| Aderendhülse | Abisolierlänge | nominal | 14 mm |
| | Empfohlene Aderendhülse | H0.5/18 OR | |
| Leiteranschlussquerschnitt | Typ | feindrätig | |
| | nominal | 1 mm ² | |
| Aderendhülse | Abisolierlänge | nominal | 15 mm |
| | Empfohlene Aderendhülse | H1.0/18 GE | |
| Leiteranschlussquerschnitt | Typ | feindrätig | |
| | nominal | 1,5 mm ² | |
| Aderendhülse | Abisolierlänge | nominal | 15 mm |
| | Empfohlene Aderendhülse | H1.5/18D SW | |
| Aderendhülse | Abisolierlänge | nominal | 12 mm |
| | Empfohlene Aderendhülse | H1.5/12 | |
| Leiteranschlussquerschnitt | Typ | feindrätig | |
| | nominal | 0,75 mm ² | |
| Aderendhülse | Abisolierlänge | nominal | 14 mm |
| | Empfohlene Aderendhülse | H0.75/18 W | |
| Leiteranschlussquerschnitt | Typ | feindrätig | |
| | nominal | 2,5 mm ² | |
| Aderendhülse | Abisolierlänge | nominal | 14 mm |
| | Empfohlene Aderendhülse | H2.5/19D BL | |
| Aderendhülse | Abisolierlänge | nominal | 12 mm |
| | Empfohlene Aderendhülse | H2.5/12 | |
| Leiteranschlussquerschnitt | Typ | feindrätig | |
| | nominal | 4 mm ² | |
| Aderendhülse | Abisolierlänge | nominal | 12 mm |
| | Empfohlene Aderendhülse | H4.0/12 | |
| Aderendhülse | Abisolierlänge | nominal | 14 mm |
| | Empfohlene Aderendhülse | H4.0/20D GR | |
| Leiteranschlussquerschnitt | Typ | feindrätig | |
| | nominal | 6 mm ² | |
| Aderendhülse | Abisolierlänge | nominal | 14 mm |
| | Empfohlene Aderendhülse | H6.0/20 SW | |
| Aderendhülse | Abisolierlänge | nominal | 12 mm |
| | Empfohlene Aderendhülse | H6.0/12 | |
| Leiteranschlussquerschnitt | Typ | feindrätig | |
| | nominal | 10 mm ² | |
| Aderendhülse | Abisolierlänge | nominal | 12 mm |
| | Empfohlene Aderendhülse | H10.0/12 | |
| Aderendhülse | Abisolierlänge | nominal | 15 mm |
| | Empfohlene Aderendhülse | H10.0/22 EB | |
| Leiteranschlussquerschnitt | Typ | feindrätig | |
| | nominal | 16 mm ² | |
| Aderendhülse | Abisolierlänge | nominal | 12 mm |
| | Empfohlene Aderendhülse | H16.0/12 | |

Erstellungs-Datum 11. Mai 2025 22:24:27 MESZ

SUZ 10.16HP/04/180DF AG BK BX

Weidmüller Interface GmbH & Co. KG

Klingenbergstraße 26

D-32758 Detmold

Germany

www.weidmueller.com

Technische Daten

Hinweistext

Die Länge der Aderendhülse ist in Abhängigkeit vom Produkt und von der jeweiligen Bemessungsspannung auszuwählen.

Bemessungsdaten nach IEC

| | | | |
|---|------------------------|---|-----------------|
| geprüft nach Norm | IEC 60664-1, IEC 61984 | Bemessungsstrom, min. Polzahl (Tu=20°C) | 78 A |
| Bemessungsstrom, max. Polzahl (Tu=20°C) | 68 A | Bemessungsstrom, min. Polzahl (Tu=40°C) | 72 A |
| Bemessungsstrom, max. Polzahl (Tu=40°C) | 61 A | Bemessungsspannung bei Überspannungsk./Verschmutzungsgrad II/2 | 1.000 V |
| Bemessungsspannung bei Überspannungsk./Verschmutzungsgrad III/2 | 1.000 V | Bemessungsspannung bei Überspannungsk./Verschmutzungsgrad III/3 | 1.000 V |
| Bemessungsstoßspannung bei Überspannungsk./Verschmutzungsgrad II/2 | 6 kV | Bemessungsstoßspannung bei Überspannungsk./Verschmutzungsgrad III/2 | 8 kV |
| Bemessungsstoßspannung bei Überspannungsk./Verschmutzungsgrad III/3 | 8 kV | Kurzzeitstromfestigkeit | 3 x 1s mit 800A |
| Kriechstrecke, min. | 14,8 mm | Luftstrecke, min. | 14,8 mm |

Nenndaten nach CSA

| | | | |
|--------------------------------------|--------|--------------------------------------|-------|
| Nennspannung (Use group B / CSA) | 600 V | Nennspannung (Use group C / CSA) | 600 V |
| Nennspannung (Use group D / CSA) | 600 V | Nennstrom (Use group B / CSA) | 57 A |
| Nennstrom (Use group C / CSA) | 57 A | Nennstrom (Use group D / CSA) | 5 A |
| Leiteranschlussquerschnitt AWG, min. | AWG 24 | Leiteranschlussquerschnitt AWG, max. | AWG 6 |

Nenndaten nach UL 1059

| | | | |
|--------------------------------------|--------|--------------------------------------|-------|
| Nennspannung (Use group B / UL 1059) | 600 V | Nennspannung (Use group C / UL 1059) | 600 V |
| Nennspannung (Use group D / UL 1059) | 600 V | Nennstrom (Use group B / UL 1059) | 57 A |
| Nennstrom (Use group C / UL 1059) | 57 A | Nennstrom (Use group D / UL 1059) | 5 A |
| Leiteranschlussquerschnitt AWG, min. | AWG 24 | Leiteranschlussquerschnitt AWG, max. | AWG 6 |

Verpackungen

| | | | |
|------------|--------|-----------|--------|
| Verpackung | Box | VPE Länge | 386 mm |
| VPE Breite | 219 mm | VPE Höhe | 59 mm |

Typprüfungen

| | | |
|--|-----------|--|
| Prüfung: Haltbarkeit der Markierungen | Norm | Verwendung des Musters nach DIN EN 60068-2-70 / 07.96 |
| | Prüfung | Datumsuhr, Ursprungskennzeichnung, Typkennzeichnung, Materialtyp |
| | Bewertung | vorhanden |
| | Prüfung | Lebensdauer |
| | Bewertung | bestanden |
| Prüfung: Fehlerhafte Kupplung (Nicht-austauschbarkeit) | Norm | DIN EN 61984 Abschnitt 6.3 und 6.9.1 / 09.02, DIN IEC 60512 Teil 7 Abschnitt 5 / 05.94 |
| | Prüfung | 180° gedreht mit Kodierelementen |
| | Bewertung | bestanden |
| | Prüfung | 180° gedreht ohne Kodierelemente |
| | Bewertung | bestanden |

Erstellungs-Datum 11. Mai 2025 22:24:27 MESZ

Katalogstand 26.04.2025 / Technische Änderungen vorbehalten

SUZ 10.16HP/04/180DF AG BK BX

Weidmüller Interface GmbH & Co. KG
 Klingenbergstraße 26
 D-32758 Detmold
 Germany

www.weidmueller.com

Technische Daten

| | | | |
|---|-------------|---|---------------------------------|
| Prüfung: Klemmbarer Querschnitt | Norm | DIN EN 60999-1 Abschnitt 7 und 9.1 / 12.00, DIN EN 60947-1 Abschnitt 8.2.4.5.1 / 12.02 | |
| | Leitertyp | Leitertyp und Leiter- querschnitt | eindrähtig 0,2 mm ² |
| | | Leitertyp und Leiter- querschnitt | mehrdrähtig 0,2 mm ² |
| | | Leitertyp und Leiter- querschnitt | eindrähtig 16 mm ² |
| | | Leitertyp und Leiter- querschnitt | mehrdrähtig 16 mm ² |
| | | Leitertyp und Leiter- querschnitt | AWG 24/1 |
| | | Leitertyp und Leiter- querschnitt | AWG 24/19 |
| | | Leitertyp und Leiter- querschnitt | AWG 6/1 |
| | | Leitertyp und Leiter- querschnitt | AWG 6/19 |
| | Bewertung | bestanden | |
| Prüfung auf Beschädigung und unbeabsichtigtes Lösen von Leitern | Norm | DIN EN 60999-1 Abschnitt 9.4 / 12.00 | |
| | Anforderung | 0,2 kg | |
| | Leitertyp | Leitertyp und Leiter- querschnitt | AWG 24/1 |
| | | Leitertyp und Leiter- querschnitt | AWG 24/19 |
| | Bewertung | bestanden | |
| | Anforderung | 0,3 kg | |
| | Leitertyp | Leitertyp und Leiter- querschnitt | eindrähtig 0,5 mm ² |
| | | Leitertyp und Leiter- querschnitt | mehrdrähtig 0,5 mm ² |
| | Bewertung | bestanden | |
| | Anforderung | 2,9 kg | |
| | Leitertyp | Leitertyp und Leiter- querschnitt | eindrähtig 16 mm ² |
| | | Leitertyp und Leiter- querschnitt | mehrdrähtig 16 mm ² |
| | Bewertung | bestanden | |
| | Anforderung | 0,9 kg | |
| | Leitertyp | Leitertyp und Leiter- querschnitt | AWG 6/7 |
| | | Leitertyp und Leiter- querschnitt | AWG 6/19 |
| | Bewertung | bestanden | |

SUZ 10.16HP/04/180DF AG BK BX

Weidmüller Interface GmbH & Co. KG
Klingenbergstraße 26
D-32758 Detmold
Germany

www.weidmueller.com

Technische Daten

| | | | |
|---------------|-------------|--------------------------------------|---------------------------------|
| Pull-Out Test | Norm | DIN EN 60999-1 Abschnitt 9.5 / 12.00 | |
| | Anforderung | ≥10 N | |
| | Leitertyp | Leitertyp und Leiterquerschnitt | AWG 24/1 |
| | | Leitertyp und Leiterquerschnitt | AWG 24/19 |
| | Bewertung | bestanden | |
| | Anforderung | ≥20 N | |
| | Leitertyp | Leitertyp und Leiterquerschnitt | eindrähtig 0,5 mm ² |
| | | Leitertyp und Leiterquerschnitt | mehrdrähtig 0,5 mm ² |
| | Bewertung | bestanden | |
| | Anforderung | ≥100 N | |
| | Leitertyp | Leitertyp und Leiterquerschnitt | eindrähtig 16 mm ² |
| | | Leitertyp und Leiterquerschnitt | mehrdrähtig 16 mm ² |
| | | Leitertyp und Leiterquerschnitt | AWG 6/7 |
| | | Leitertyp und Leiterquerschnitt | AWG 6/19 |
| | Bewertung | bestanden | |

Klassifikationen

| | | | |
|-------------|-------------|-------------|-------------|
| ETIM 6.0 | EC002638 | ETIM 7.0 | EC002638 |
| ETIM 8.0 | EC002638 | ETIM 9.0 | EC002638 |
| ETIM 10.0 | EC002638 | ECLASS 9.0 | 27-44-03-09 |
| ECLASS 9.1 | 27-44-03-09 | ECLASS 10.0 | 27-44-03-09 |
| ECLASS 11.0 | 27-46-02-02 | ECLASS 12.0 | 27-46-02-02 |
| ECLASS 13.0 | 27-46-02-02 | ECLASS 14.0 | 27-46-02-02 |
| ECLASS 15.0 | 27-46-02-02 | | |

Umweltanforderungen

| | |
|-------------------------|-----------------------|
| RoHS-Konformitätsstatus | Konform ohne Ausnahme |
| REACH SVHC | No SVHC above 0.1 wt% |

SUZ 10.16HP/04/180DF AG BK BX

Weidmüller Interface GmbH & Co. KG
Klingenbergstraße 26
D-32758 Detmold
Germany

www.weidmueller.com

Technische Daten

Wichtiger Hinweis

| | |
|-----------------|--|
| IPC-Konformität | Konformität: Die Produkte werden nach international anerkannten Standards und Normen entwickelt, gefertigt und ausgeliefert und entsprechen den zugesicherten Eigenschaften im Datenblatt bzw. erfüllen dekorative Eigenschaften in Anlehnung der IPC-A-610 „Class2“. Darüber hinaus gehende Ansprüche an die Produkte können auf Anfrage bewertet werden. |
| Hinweise | <ul style="list-style-type: none"> • Weitere Varianten auf Anfrage • Bemessungsstrom bezogen auf Bemessungsquerschnitt und min. Polzahl • AEH ohne Kunststoffkragen nach DIN 46228/1 • AEH mit Kunststoffkragen nach DIN 46228/4 • Zeichnungsangabe P = Raster • Bemessungsdaten sind bezogen auf das jeweilige Bauteil. Luft- und Kriechstrecken zu anderen Bauteilen sind entsprechend der jeweils relevanten Anwendungsnormen zu gestalten. • OMNIMATE-Steckverbinder sind nach IEC 61984 Steckverbinder ohne Schaltleistung (COC). Bei bestimmungsgemäßem Gebrauch dürfen sie weder spannungsführend noch unter Last gesteckt oder getrennt werden. • Langzeitlagerung des Produkts bei einer Durchschnittstemperatur von 50 °C und einer maximalen Luftfeuchtigkeit von 70 %, 36 Monate |

Zulassungen

| | |
|------|---------|
| ROHS | Konform |
|------|---------|

Downloads

| | |
|-------------------|---------------------------------|
| Engineering-Daten | CAD data – STEP |
|-------------------|---------------------------------|

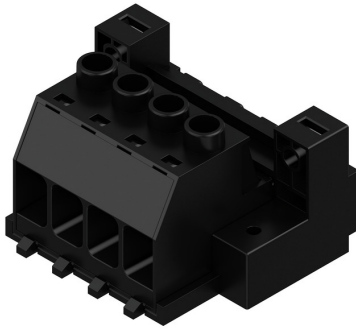
SUZ 10.16HP/04/180DF AG BK BX

Weidmüller Interface GmbH & Co. KG
Klingenbergstraße 26
D-32758 Detmold
Germany

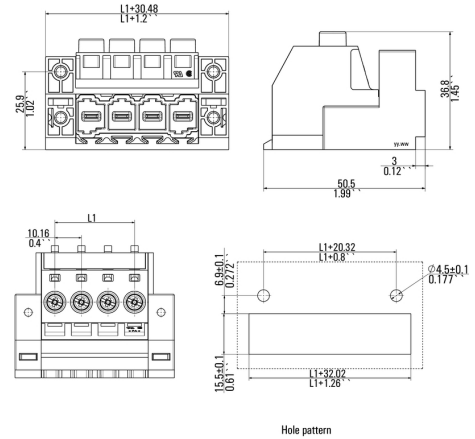
www.weidmueller.com

Zeichnungen

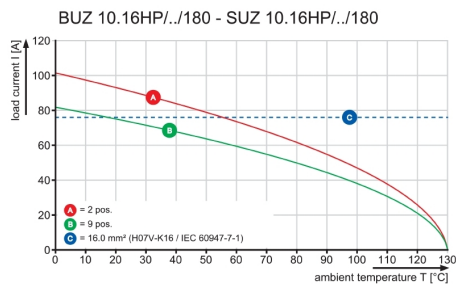
Produktbild



Maßbild



Diagramm



SUZ 10.16HP/04/180DF AG BK BX

Weidmüller Interface GmbH & Co. KG
Klingenbergstraße 26
D-32758 Detmold
Germany

www.weidmueller.com

Zubehör

Schlitz-Schraubendreher



Schlitz-Schraubendreher mit Rundklinge, SD DIN 5265, ISO 2380/2, Abtrieb nach DIN 5264, ISO 2380/1, Spitze Chrom Top, SoftFinish-Griff

Allgemeine Bestelldaten

| | | |
|------------|----------------------------|----------------------------------|
| Art | SDS 0.8X4.5X125 | Ausführung |
| Best.-Nr. | 9009020000 | Schraubendreher, Schraubendreher |
| GTIN (EAN) | 4032248266883 | |
| VPE | 1 Stück | |

Kodierelemente



Die steckbare Anschlussstechnik für Leistungselektronik ist optimiert für die moderne Antriebstechnik, beispielsweise Motorstarter, Frequenzumrichter und Servoregler.

OMNIMATE Power setzt Standards durch erhöhte Sicherheit und innovative Lösungen wie steckbare Schirmauflage, integrierte Signalkontakte oder Einhandbedienung.

Die 3 Produktserien bieten Ihnen weitere Vorteile:

- Applikationsgerechte Skalierbarkeit: Vom kompakten 4 mm²-Anschluss für 29 A (IEC) bzw. 20 A (UL) bis zum robusten 16 mm²-Anschluss für 76 A (IEC) bzw. 54 A (UL)
- Uneingeschränkter Einsatz bis 1000 V (IEC) bzw. 600 V (UL)
- Vielfältige, applikationsoptimierte Befestigungsmöglichkeiten

Unser Service:
Gestalten Sie ihre individuellen Steckverbindungen einfach per

Allgemeine Bestelldaten

| | | | | |
|------------|----------------------------|--|--------------------|------------|
| Art | KO BU/SU10.16HP WT | Ausführung | Produkt-Kennzahlen | Verpackung |
| Best.-Nr. | 2592600000 | Leiterplattensteckverbinder, Zubehör, Kodierelement, natur, Polzahl: 1 | | Box |
| GTIN (EAN) | 4050118717389 | | | |
| VPE | 50 Stück | | | |
| Art | KO BU/SU10.16HP BK | Ausführung | Produkt-Kennzahlen | Verpackung |
| Best.-Nr. | 1824410000 | Leiterplattensteckverbinder, Zubehör, Kodierelement, schwarz, Polzahl: 1 | | Box |
| GTIN (EAN) | 4032248326716 | | | |
| VPE | 50 Stück | | | |

SUZ 10.16HP/04/180DF AG BK BX**Weidmüller Interface GmbH & Co. KG**

Klingenbergstraße 26

D-32758 Detmold

Germany

www.weidmueller.com**Zubehör****Kreuzschlitz-Schraubendreher, Typ Phillips**

Kreuzschlitz-Schraubendreher, Typ Phillips, SDK PH DIN 5262, ISO 8764/2-PH, Abtrieb nach ISO 8764-PH, Spitze Chrom Top, SoftFinish-Griff

Allgemeine Bestelldaten

| | | |
|------------|----------------------------|----------------------------------|
| Art | SDK PH1 | Ausführung |
| Best.-Nr. | 9008480000 | Schraubendreher, Schraubendreher |
| GTIN (EAN) | 4032248056477 | |
| VPE | 1 Stück | |