

# DFK-PC 5/ 2-GF-SH-7,62 - Durchführungsgrundleiste



1716069

<https://www.phoenixcontact.com/de/produkte/1716069>

Bitte beachten Sie, dass die in diesem PDF-Dokument angezeigten Daten aus unserem Online-Katalog generiert wurden. Bitte finden Sie die vollständigen Daten in der Benutzer-Dokumentation. Es gelten unsere Allgemeinen Nutzungsbedingungen für Downloads.

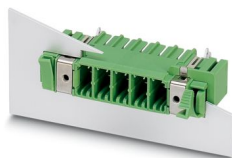


Abbildung zeigt eine 5-polige Variante des Artikels

Durchführungsgrundleiste, Nennquerschnitt: 6 mm<sup>2</sup>, Farbe: grün, Nennstrom: 32 A, Bemessungsspannung (III/2): 630 V, Kontaktoberfläche: Sn, Kontaktart: Stift, Anzahl der Potenziale: 2, Anzahl der Reihen: 1, Polzahl: 2, Anzahl der Anschlüsse: 2, Artikelfamilie: DFK-PC 5/..-GF-SH, Rastermaß: 7,62 mm, Montage: Wellenlöten, Pin-Layout: Lineares Pinning, Pinlänge [P]: 5 mm, Anzahl der Lötpins pro Potenzial: 3, Stecksystem: COMBICON PC 5, Elektrische Eigenschaften: geschirmt, Ausrichtung Steckgesicht: Standard, Verriegelung: Schraubverriegelung, Befestigungsart: Gewindeflansch, Verpackungsart: verpackt im Karton

## Ihre Vorteile

- Bekanntes Montageprinzip erlaubt weltweiten Einsatz
- Flanschsystem erlaubt die sichere Befestigung an der Gehäusewand mittels werkzeugloser Rastverriegelung oder per Schraube
- Schirmblech für eine professionelle EMV-Schirmdurchführung auf die Geräteinnenseite
- Verschraubbarer Flansch für höchste mechanische Stabilität

## Kaufmännische Daten

|  |               |
|--|---------------|
| Artikelnummer                            | 1716069       |
| Verpackungseinheit                       | 10 Stück      |
| Mindestbestellmenge                      | 10 Stück      |
| Verkaufsschlüssel                        | AA            |
| Produktschlüssel                         | AADWDC        |
| GTIN                                     | 4046356136686 |
| Gewicht pro Stück (inklusive Verpackung) | 19,5 g        |
| Gewicht pro Stück (exklusive Verpackung) | 18,6 g        |
| Zolltarifnummer                          | 85366990      |
| Ursprungsland                            | SK            |

## Technische Daten

### Artikeleigenschaften

|                              |                          |
|------------------------------|--------------------------|
| Produkttyp                   | Durchführungsgrundleiste |
| Produktfamilie               | DFK-PC 5/..-GF-SH        |
| Produktlinie                 | COMBICON Connectors L    |
| Bauform                      | Grundgehäuse             |
| Polzahl                      | 2                        |
| Rastermaß                    | 7,62 mm                  |
| Anzahl der Anschlüsse        | 2                        |
| Anzahl der Reihen            | 1                        |
| Anzahl der Potenziale        | 2                        |
| Befestigungstyp              | Gewindeflansch           |
| Pinlayout                    | Lineares Pinning         |
| Anzahl Lötpins pro Potenzial | 3                        |
| Elektrische Eigenschaft      | geschirmt                |

### Elektrische Eigenschaften

#### Eigenschaften

|                                |           |
|--------------------------------|-----------|
| Nennstrom $I_N$                | 32 A      |
| Nennspannung $U_N$             | 630 V     |
| Bemessungsspannung (III/3)     | 500 V     |
| Bemessungsstoßspannung (III/3) | 6 kV      |
| Bemessungsspannung (III/2)     | 630 V     |
| Bemessungsstoßspannung (III/2) | 6 kV      |
| Bemessungsspannung (II/2)      | 800 V     |
| Bemessungsstoßspannung (II/2)  | 6 kV      |
| Elektrische Eigenschaft        | geschirmt |

### Montage

|            |                  |
|------------|------------------|
| Montageart | Wellenlöten      |
| Pinlayout  | Lineares Pinning |

### Materialangaben

#### Materialangaben - Kontakt

|   |  |
|---|--|
| Hinweis                                       | WEEE/RoHS konform, whisker-frei nach IEC 60068-2-82/JEDEC JESD 201 |
| Material Kontakt                              | Cu-Legierung   |
| Oberflächenbeschaffenheit                     | schmelztauchverzinnt   |
| Metalloberfläche Kontaktbereich (Deckschicht) | Zinn (4 $\mu$ m - 8 $\mu$ m Sn)                                    |
| Metalloberfläche Lötbereich (Deckschicht)     | Zinn (4 $\mu$ m - 8 $\mu$ m Sn)                                    |

#### Materialangaben - Gehäuse

# DFK-PC 5/ 2-GF-SH-7,62 - Durchführungsgrundleiste



1716069

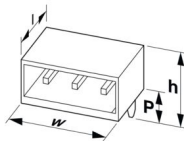
<https://www.phoenixcontact.com/de/produkte/1716069>

|   |             |
|---|-------------|
| Farbe (Gehäuse)   | grün (6021) |
| Isolierstoff  | PA          |
| Isolierstoffgruppe                                      | I           |
| CTI nach IEC 60112                                      | 600         |
| Brennbarkeitsklasse nach UL 94                          | V0          |
| Glühdraht-Entflammbarkeitszahl GWFI nach EN 60695-2-12  | 850         |
| Glühdraht-Entzündungstemperatur GWIT nach EN 60695-2-13 | 775         |
| Temperatur der Kugeldruckprüfung nach EN 60695-10-2     | 125 °C      |

## Hinweise

|                     |   |
|---------------------|---|
| Hinweis zum Betrieb | COMBICON-Steckverbinder sind nach DIN EN 61984 Steckverbinder ohne Schaltleistung (COC). Bei bestimmungsgemäßem Gebrauch dürfen sie weder spannungsführend noch unter Last gesteckt oder getrennt werden. |
|---------------------|---|

## Maße

|                   |  |
|-------------------|--|
| Maßzeichnung      |  |
| Rastermaß         | 7,62 mm  |
| Breite [w]        | 40,74 mm   |
| Höhe [h]          | 21,1 mm  |
| Länge [l]         | 29,25 mm   |
| Bauhöhe           | 19,54 mm   |
| Lötstiftlänge [P] | 5 mm   |
| Stiftabmessungen  | 0,8 x 1 mm   |

## Leiterplatten-Design

|                     |         |
|---------------------|---------|
| Stiftabstand        | 7,62 mm |
| Bohrlochdurchmesser | 1,3 mm  |

## Elektrische Prüfungen

### Luft- und Kriechstrecken |

|  |                                     |
|--|-------------------------------------|
| Prüfspezifikation                                      | DIN EN 60664-1 (VDE 0110-1):2008-01 |
| Isolierstoffgruppe                                     | I                                   |
| Kriechstromfestigkeit (DIN EN 60112 (VDE 0303-11))     | CTI 600                             |
| Bemessungsisolationsspannung (III/3)                   | 500 V                               |
| Bemessungsstoßspannung (III/3)                         | 6 kV                                |
| Mindestwert der Luftstrecke - inhomogenes Feld (III/3) | 5,5 mm                              |
| Mindestwert der Kriechstrecke (III/3)                  | 6,3 mm                              |
| Bemessungsisolationsspannung (III/2)                   | 630 V                               |
| Bemessungsstoßspannung (III/2)                         | 6 kV                                |

1716069

<https://www.phoenixcontact.com/de/produkte/1716069>

|  |        |
|--|--------|
| Mindestwert der Luftstrecke - inhomogenes Feld (III/2) | 5,5 mm |
| Mindestwert der Kriechstrecke (III/2)                  | 5,5 mm |
| Bemessungsisolationsspannung (II/2)                    | 800 V  |
| Bemessungsstoßspannung (II/2)                          | 6 kV   |
| Mindestwert der Luftstrecke - inhomogenes Feld (II/2)  | 5,5 mm |
| Mindestwert der Kriechstrecke (II/2)                   | 5,5 mm |

## Umwelt- und Lebensdauerbedingungen

### Umgebungsbedingungen

|   |  |
|---|--|
| Umgebungstemperatur (Lagerung/Transport)  | -40 °C ... 70 °C                                       |
| Relative Luftfeuchte (Lagerung/Transport) | 30 % ... 70 %  |
| Umgebungstemperatur (Montage)             | -5 °C ... 100 °C                                       |
| Umgebungstemperatur (Betrieb)             | -40 °C ... 100 °C (in Abhängigkeit der Derating-Kurve) |

### Umgebungsbedingungen

|   |  |
|---|--|
| Umgebungstemperatur (Betrieb)             | -40 °C ... 100 °C (in Abhängigkeit der Derating-Kurve) |
| Umgebungstemperatur (Lagerung/Transport)  | -40 °C ... 70 °C                                       |
| Relative Luftfeuchte (Lagerung/Transport) | 30 % ... 70 %  |
| Umgebungstemperatur (Montage)             | -5 °C ... 100 °C                                       |

## Verpackungsangaben

|                |                    |
|----------------|--------------------|
| Verpackungsart | verpackt im Karton |
|----------------|--------------------|

## Verpackungsangaben

|                |                    |
|----------------|--------------------|
| Verpackungsart | verpackt im Karton |
|----------------|--------------------|

# DFK-PC 5/ 2-GF-SH-7,62 - Durchführungsgrundleiste




1716069

<https://www.phoenixcontact.com/de/produkte/1716069>

## Zulassungen

☞ Zum Herunterladen von Zertifikaten, besuchen Sie die Produktdetailseite: <https://www.phoenixcontact.com/de/produkte/1716069>

|  <b>cULus Recognized</b><br>Zulassungs-ID: E60425-19920722 |                    |                 |                 |                           |
|---|--------------------|-----------------|-----------------|---------------------------|
|   | Nennspannung $U_N$ | Nennstrom $I_N$ | Querschnitt AWG | Querschnitt $\text{mm}^2$ |
| B   | 300 V              | 41 A            | -               | -                         |
| C   | 150 V              | 41 A            | -               | -                         |
| D   | 300 V              | 10 A            | -               | -                         |

1716069

<https://www.phoenixcontact.com/de/produkte/1716069>

## Klassifikationen

### ECLASS

|             |          |
|-------------|----------|
| ECLASS-13.0 | 27460201 |
| ECLASS-15.0 | 27460201 |

### ETIM

|           |          |
|-----------|----------|
| ETIM 10.0 | EC002637 |
|-----------|----------|

### UNSPSC

|             |          |
|-------------|----------|
| UNSPSC 21.0 | 39121400 |
|-------------|----------|

1716069

<https://www.phoenixcontact.com/de/produkte/1716069>

## Environmental product compliance

### EU RoHS

|  |                              |
|--|------------------------------|
| Erfüllt die Anforderungen nach RoHS-Richtlinie | Ja, Keine Ausnahmeregelungen |
|--|------------------------------|

### China RoHS

|  |   |
|--|---|
| Environment friendly use period (EFUP) | EFUP-E                                  |
|  | Keine Gefahrstoffe über den Grenzwerten |

### EU REACH SVHC

|   |  |
|---|--|
| Hinweis auf REACH-Kandidatenstoff (CAS-Nr.) | Kein Stoff mit einem Massenanteil von mehr als 0,1 % |
|---|--|

### EF3.1 Klimawandel

|         |               |
|---------|---------------|
| CO2e kg | 0,368 kg CO2e |
|---------|---------------|

Phoenix Contact 2026 © - Alle Rechte vorbehalten  
<https://www.phoenixcontact.com>

PHOENIX CONTACT Deutschland GmbH  
Flachmarktstraße 8  
D-32825 Blomberg  
+49 52 35/3-1 20 00  
[info@phoenixcontact.de](mailto:info@phoenixcontact.de)