

A 1,5-20 - Aderendhülse

2100073

<https://www.phoenixcontact.com/de/produkte/2100073>

Bitte beachten Sie, dass die in diesem PDF-Dokument angezeigten Daten aus unserem Online-Katalog generiert wurden. Bitte finden Sie die vollständigen Daten in der Benutzer-Dokumentation. Es gelten unsere Allgemeinen Nutzungsbedingungen für Downloads.

Aderendhülse, Länge Kontaktbereich: 20 mm, Hüslenlänge: 20 mm, Farbe: silberfarben



Ihre Vorteile

- Die Isolationssicherheit bei eng aneinanderliegenden Anschlüssen wird erhöht und das Abspleißen von Drähten verhindert

Kaufmännische Daten

Artikelnummer	2100073
Verpackungseinheit	1.000 Stück
Mindestbestellmenge	1.000 Stück
Verkaufsschlüssel	BF
Produktschlüssel	BH3412
GTIN	4067923214705
Gewicht pro Stück (inklusive Verpackung)	0,162 g
Gewicht pro Stück (exklusive Verpackung)	0,162 g
Zolltarifnummer	85369010
Ursprungsland	DE

A 1,5-20 - Aderendhülse

2100073

<https://www.phoenixcontact.com/de/produkte/2100073>

Technische Daten

Artikeleigenschaften

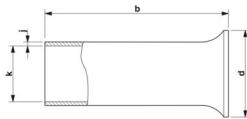
Produkttyp	Aderendhülse
Leiterklasse	flexible Leiter, Klasse 2, 5, 6 / B, C, K, M
Produkteigenschaft	Bestehend aus weichem Elektrolytkupfer mit galvanischer Verzinnung
	Entsprechen maßlich den Anforderungen der DIN 46228-4 und UL 486F
	Lang-/Kurzzeittemperatur: +105 °C/+120 °C

Anschlussdaten

Leiteranschluss

Leiterquerschnitt flexibel max.	1,5 mm ²
Leiterquerschnitt AWG max	16
Abisolierlänge	20 mm

Maße

Maßzeichnung	
Hülsenlänge	20 mm
Länge Kontaktbereich	20 mm
Abisolierlänge maximal	20 mm
Hülsendurchmesser	1,7 mm
Hülsenwandstärke	0,15 mm
Innenmaß Isolierkragen	2,8 mm

Materialangaben

Farbe	silberfarben
Material	CU-DHP
Brennbarkeitsklasse nach UL 94	HB
Beschichtung	galvanisch verzinkt
Oberflächenbeschaffenheit	galvanisch verzinkt
Inhaltsstoffe	silikon- und halogenfrei

Mechanische Eigenschaften

Technische Daten

Hülsenlänge	20 mm
-------------	-------

A 1,5-20 - Aderendhülse

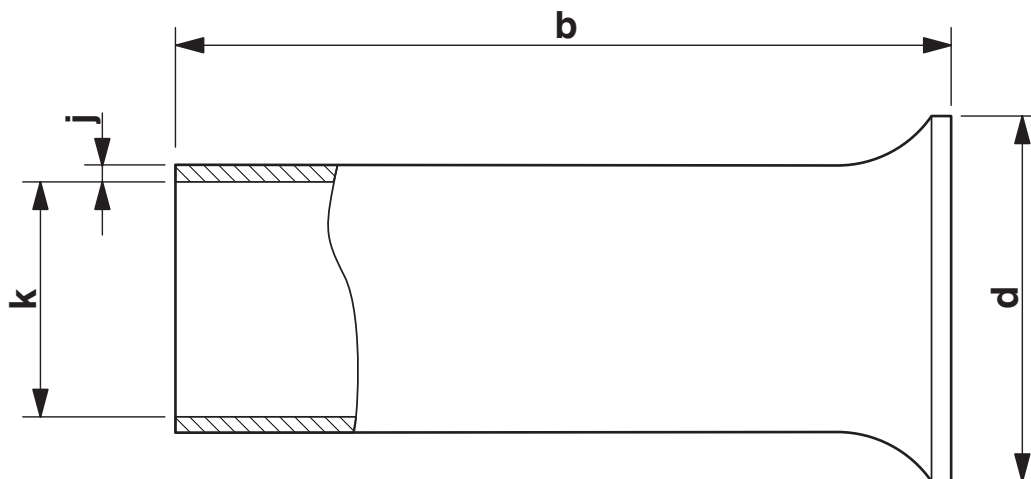
2100073

<https://www.phoenixcontact.com/de/produkte/2100073>



Zeichnungen

Maßzeichnung



Hüslenlänge (b), Innenmaß Isolierkragen (d), Hüslendurchmesser (k), Hüslenwandstärke (j)

A 1,5-20 - Aderendhülse

2100073

<https://www.phoenixcontact.com/de/produkte/2100073>



Klassifikationen

ECLASS

ECLASS-13.0	27400201
ECLASS-15.0	27400201

ETIM

ETIM 10.0	EC000005
-----------	----------

UNSPSC

UNSPSC 21.0	27121700
-------------	----------

A 1,5-20 - Aderendhülse

2100073

<https://www.phoenixcontact.com/de/produkte/2100073>



Environmental product compliance

EU RoHS

Erfüllt die Anforderungen nach RoHS-Richtlinie	Ja, Keine Ausnahmeregelungen
--	------------------------------

China RoHS

Environment friendly use period (EFUP)	EFUP-E
	Keine Gefahrstoffe über den Grenzwerten

EU REACH SVHC

Hinweis auf REACH-Kandidatenstoff (CAS-Nr.)	Kein Stoff mit einem Massenanteil von mehr als 0,1 %
---	--

Phoenix Contact 2026 © - Alle Rechte vorbehalten
<https://www.phoenixcontact.com>

PHOENIX CONTACT Deutschland GmbH
Flachmarktstraße 8
D-32825 Blomberg
+49 52 35/3-1 20 00
info@phoenixcontact.de