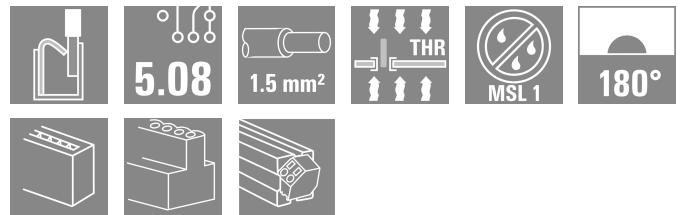
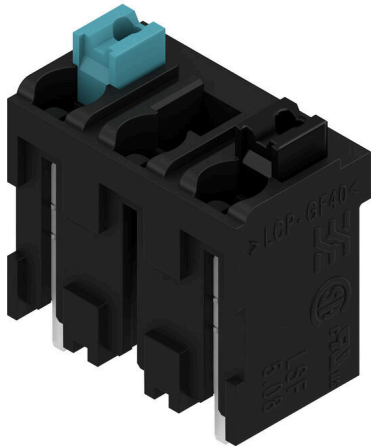


## LSF-SMT 5.08/03/180 1.5SN BK TU SO

**Weidmüller Interface GmbH & Co. KG**  
 Klingenbergstraße 26  
 D-32758 Detmold  
 Germany

www.weidmueller.com

### Produktbild



Vollautomatisch bestückbare Leiterplattenklemme für den Reflowprozess (SMT), mit Push In Leiteranschlusstechnik. Leiteranschluss und Betätigungsrichtung des Schiebers aus einer Richtung (TOP). Verpackung in Box oder Tape-on-Reel. Stiftlängen optimiert auf 1,5 mm bzw. 3,5 mm.

### Allgemeine Bestelldaten

|                    |   |
|--------------------|---|
| Ausführung         | Leiterplattenklemme, 5.08 mm, Polzahl: 3, 180°, Lötstiftlänge (l): 1.5 mm, schwarz, PUSH IN mit Betätigungselement, Klemmbereich, max.: 1.5 mm², Tube |
| Best.-Nr.          | <a href="#">2766140000</a>  |
| Art                | LSF-SMT 5.08/03/180 1.5SN BK TU SO  |
| GTIN (EAN)         | 4064675021933   |
| VPE                | 38 ST   |
| Produkt-Kennzahlen | IEC: 630 V / 0.2 - 1.5 mm²<br>UL: 300 V / 12 A / AWG 28 - AWG 14  |
| Verpackung         | Tube  |

## Technische Daten

### Zulassungen

Zulassungen



|                        |                             |
|------------------------|-----------------------------|
| ROHS                   | Konform                     |
| UL File Number Search  | <a href="#">UL Webseite</a> |
| Zertifikat-Nr. (cURus) | E60693                      |

### Abmessungen und Gewichte

|                      |             |              |             |
|----------------------|-------------|--------------|-------------|
| Tiefe                | 7.8 mm      | Tiefe (inch) | 0.3071 inch |
| Höhe                 | 15.5 mm     | Höhe (inch)  | 0.6102 inch |
| Höhe niedrigstbauend | 14 mm       | Breite       | 14.36 mm    |
| Breite (inch)        | 0.5654 inch | Nettogewicht | 2.24 g      |

### Temperaturen

|                                |        |
|--------------------------------|--------|
| Dauergebrauchstemperatur, max. | 120 °C |
|--------------------------------|--------|

### Umweltanforderungen

|                         |                            |
|-------------------------|----------------------------|
| RoHS-Konformitätsstatus | Konform ohne Ausnahme      |
| REACH SVHC              | Keine SVHC über 0,1 Gew.-% |

### Systemkennwerte

|                              |                             |                        |                                |
|------------------------------|-----------------------------|------------------------|--------------------------------|
| Produktfamilie               | OMNIMATE Signal - Serie LSF | Leiteranschlusstechnik | PUSH IN mit Betätigungselement |
| Montage auf der Leiterplatte | THT/THR-Lötanschluss        | Leiterabgangsrichtung  | 180°                           |
| Raster in mm (P)             | 5.08 mm                     | Raster in Zoll (P)     | 0.200 "                        |
| Polzahl                      | 3                           | Polreihenzahl          | 1                              |
| Anzahl Reihen                | 1                           | Lötstiftlänge (l)      | 1.5 mm                         |
| Lötstift-Abmessungen         | 0,35 x 0,8 mm               | L1 in mm               | 10.16 mm                       |
| L1 in Zoll                   | 0.400 "                     | Schutzart              | IP30, Vollständig montiert     |

### Werkstoffdaten

|                           |            |                                |                  |
|---------------------------|------------|--------------------------------|------------------|
| Isolierstoff              | LCP GF     | Farbe                          | schwarz          |
| Farbe Betätigungselemente | weiß, blau | Farbtabelle (ähnlich)          | RAL 9011         |
| Moisture Level (MSL)      | 1          | Brennbarkeitsklasse nach UL 94 | V-0              |
| Kontaktmaterial           | Cu-leg     | Schichtaufbau - Lötanschluss   | 4...6 µm Sn matt |
| Lagertemperatur, min.     | -40 °C     | Lagertemperatur, max.          | 70 °C            |
| Betriebstemperatur, min.  | -50 °C     | Betriebstemperatur, max.       | 120 °C           |

### Anschließbare Leiter

|                                       |                      |
|---------------------------------------|----------------------|
| Klemmbereich, min.                    | 0.13 mm <sup>2</sup> |
| Klemmbereich, max.                    | 1.5 mm <sup>2</sup>  |
| eindrätig, min. H05(07) V-U           | 0.2 mm <sup>2</sup>  |
| eindrätig, max. H05(07) V-U           | 1.5 mm <sup>2</sup>  |
| feindrätig, min. H05(07) V-K          | 0.2 mm <sup>2</sup>  |
| feindrätig, max. H05(07) V-K          | 1.5 mm <sup>2</sup>  |
| mit AEH mit Kragen DIN 46 228/4, min. | 0.25 mm <sup>2</sup> |
| mit AEH mit Kragen DIN 46 228/4, max. | 0.75 mm <sup>2</sup> |

## LSF-SMT 5.08/03/180 1.5SN BK TU SO

**Weidmüller Interface GmbH & Co. KG**  
 Klingenbergstraße 26  
 D-32758 Detmold  
 Germany

www.weidmueller.com

### Technische Daten

mit Aderendhülse nach DIN 46 228/1, 0.25 mm<sup>2</sup>  
 min.

mit Aderendhülse nach DIN 46 228/1, 1.5 mm<sup>2</sup>  
 max.

| Klemmbare Leiter | Leiteranschlussquerschnitt | nominal                 | 0.25 mm <sup>2</sup>         |                               |
|------------------|----------------------------|-------------------------|------------------------------|-------------------------------|
|                  | Aderendhülse               | Abisolierlänge          | nominal 10 mm                |                               |
|                  |                            | Empfohlene Aderendhülse | <a href="#">HO.25/12 HBL</a> |                               |
|                  |                            |                         |                              |                               |
|                  | Leiteranschlussquerschnitt | nominal                 | 0.34 mm <sup>2</sup>         |                               |
|                  |                            | Aderendhülse            | Abisolierlänge               | nominal 10 mm                 |
|                  |                            |                         | Empfohlene Aderendhülse      | <a href="#">HO.34/12 TK</a>   |
|                  | Leiteranschlussquerschnitt | nominal                 | 0.5 mm <sup>2</sup>          |                               |
|                  |                            | Aderendhülse            | Abisolierlänge               | nominal 10 mm                 |
|                  |                            |                         | Empfohlene Aderendhülse      | <a href="#">HO.5/14 OR</a>    |
|                  | Leiteranschlussquerschnitt | nominal                 | 0.75 mm <sup>2</sup>         |                               |
|                  |                            | Aderendhülse            | Abisolierlänge               | nominal 10 mm                 |
|                  |                            |                         | Empfohlene Aderendhülse      | <a href="#">HO.75/14T HBL</a> |
|                  | Leiteranschlussquerschnitt | nominal                 | 1 mm <sup>2</sup>            |                               |
|                  |                            | Aderendhülse            | Abisolierlänge               | nominal 12 mm                 |
|                  |                            |                         | Empfohlene Aderendhülse      | <a href="#">H1.0/16D R</a>    |
|                  | Leiteranschlussquerschnitt | nominal                 | 1.5 mm <sup>2</sup>          |                               |
|                  |                            | Aderendhülse            | Abisolierlänge               | nominal 12 mm                 |
|                  |                            |                         | Empfohlene Aderendhülse      | <a href="#">H1.5/16 R SV</a>  |

**Hinweistext** Die Länge der Aderendhülse ist in Abhängigkeit vom Produkt und von der jeweiligen Bemessungsspannung auszuwählen., Der Außendurchmesser des Kunststoffkragens sollte nicht größer als das Raster (P) sein.

### Bemessungsdaten nach IEC

|  |        |   |        |
|--|--------|---|--------|
| Bemessungsstrom, max. Polzahl (Tu=20°C)                            | 17.5 A | Bemessungsstrom, min. Polzahl (Tu=40°C)                             | 17.5 A |
| Bemessungsspannung bei Überspannungsk./Verschmutzungsgrad II/2     | 630 V  | Bemessungsspannung bei Überspannungsk./Verschmutzungsgrad III/2     | 630 V  |
| Bemessungsstoßspannung bei Überspannungsk./Verschmutzungsgrad II/2 | 4 kV   | Bemessungsstoßspannung bei Überspannungsk./Verschmutzungsgrad III/2 | 6 kV   |

### Nennenden nach CSA

|                                      |  |                                      |                |
|--------------------------------------|--|--------------------------------------|----------------|
| Institut (CSA)                       | CSA  | Zertifikat-Nr. (CSA)                 | 200039-1664286 |
| Nennspannung (Use group B / CSA)     | 300 V  | Nennspannung (Use group D / CSA)     | 300 V          |
| Nennstrom (Use group B / CSA)        | 10 A   | Nennstrom (Use group D / CSA)        | 10 A           |
| Leiteranschlussquerschnitt AWG, min. | AWG 28   | Leiteranschlussquerschnitt AWG, max. | AWG 14         |
| Hinweis zu den Zulassungswerten      | Angaben sind Maximalwerte, Details siehe Zulassungszertifikat. |                                      |                |

### Nennenden nach UL 1059

|                                      |        |                                      |        |
|--------------------------------------|--------|--------------------------------------|--------|
| Institut (cURus)                     | CURUS  | Zertifikat-Nr. (cURus)               | E60693 |
| Nennspannung (Use group B / UL 1059) | 300 V  | Nennspannung (Use group D / UL 1059) | 300 V  |
| Nennstrom (Use group B / UL 1059)    | 12 A   | Nennstrom (Use group D / UL 1059)    | 10 A   |
| Leiteranschlussquerschnitt AWG, min. | AWG 28 | Leiteranschlussquerschnitt AWG, max. | AWG 14 |

### Technische Daten

Hinweis zu den Zulassungswerten      Angaben sind  
 Maximalwerte, Details  
 siehe Zulassungs-  
 Zertifikat.

#### Verpackungen

|            |          |           |           |
|------------|----------|-----------|-----------|
| Verpackung | Tube     | VPE Länge | 556.00 mm |
| VPE Breite | 21.00 mm | VPE Höhe  | 15.00 mm  |

#### Typprüfungen

|   |                                 |   |                                 |                      |
|---|---------------------------------|---|---------------------------------|----------------------|
| Prüfung: Haltbarkeit der Markierungen                           | Norm                            | DIN EN 60512-1-1 / 01.03  |                                 |                      |
|   | Prüfung                         | Ursprungskennzeichnung, Typkennzeichnung, Raster, Zulassungskennzeichnung UL, Lebensdauer |                                 |                      |
|   | Bewertung                       | vorhanden   |                                 |                      |
| Prüfung: Klemmbarer Querschnitt                                 | Norm                            | DIN EN 60999-1 Abschnitt 7 und 9.1 / 12.00, DIN EN 60947-1 Abschnitt 8.2.4.5.1 / 12.02    |                                 |                      |
|   | Leitertyp                       | Leitertyp und Leiterquerschnitt   | eindrätig                       | 0,14 mm <sup>2</sup> |
|   |                                 | Leitertyp und Leiterquerschnitt   | mehrdrätig                      | 0,14 mm <sup>2</sup> |
|   |                                 | Leitertyp und Leiterquerschnitt   | eindrätig                       | 1,5 mm <sup>2</sup>  |
|   |                                 | Leitertyp und Leiterquerschnitt   | mehrdrätig                      | 1,5 mm <sup>2</sup>  |
|   |                                 | Leitertyp und Leiterquerschnitt   | AWG 24/1                        |                      |
|   |                                 | Leitertyp und Leiterquerschnitt   | AWG 24/19                       |                      |
|   |                                 | Leitertyp und Leiterquerschnitt   | AWG 16/1                        |                      |
|   |                                 | Leitertyp und Leiterquerschnitt   | AWG 16/19                       |                      |
|   | Bewertung                       | bestanden   |                                 |                      |
| Prüfung auf Beschädigung und unbeabsichtigtes Lösen von Leitern | Norm                            | DIN EN 60999-1 Abschnitt 9.4 / 12.00  |                                 |                      |
|   | Anforderung                     | 0,2 kg  |                                 |                      |
|   | Leitertyp                       | Leitertyp und Leiterquerschnitt   | AWG 28/1                        |                      |
|   |                                 | Leitertyp und Leiterquerschnitt   | AWG 28/19                       |                      |
|   | Bewertung                       | bestanden   |                                 |                      |
|   | Anforderung                     | 0,3 kg  |                                 |                      |
|   | Leitertyp                       | Leitertyp und Leiterquerschnitt   | mehrdrätig 0,25 mm <sup>2</sup> |                      |
|   |                                 | Leitertyp und Leiterquerschnitt   | eindrätig 0,5 mm <sup>2</sup>   |                      |
|   | Bewertung                       | bestanden   |                                 |                      |
|   | Anforderung                     | 0,4 kg  |                                 |                      |
| Leitertyp   | Leitertyp und Leiterquerschnitt | eindrätig 1,5 mm <sup>2</sup>   |                                 |                      |
|   | Leitertyp und Leiterquerschnitt | mehrdrätig 1,5 mm <sup>2</sup>  |                                 |                      |
|   | Leitertyp und Leiterquerschnitt | AWG 16/1  |                                 |                      |
|   | Leitertyp und Leiterquerschnitt | AWG 16/19   |                                 |                      |
| Bewertung   | bestanden                       |   |                                 |                      |
| Pull-Out Test   | Norm                            | DIN EN 60999-1 Abschnitt 9.5 / 12.00  |                                 |                      |
|   | Anforderung                     | ≥ 10 N  |                                 |                      |

### Technische Daten

|             |                                 |                                  |
|-------------|---------------------------------|----------------------------------|
| Leitertyp   | Leitertyp und Leiterquerschnitt | AWG 24/1                         |
|             | Leitertyp und Leiterquerschnitt | AWG 24/19                        |
| Bewertung   | bestanden                       |                                  |
| Anforderung | ≥20 N                           |                                  |
| Leitertyp   | Leitertyp und Leiterquerschnitt | mehrdräftig 0,25 mm <sup>2</sup> |
|             | Leitertyp und Leiterquerschnitt | H05V-U0.5                        |
| Bewertung   | bestanden                       |                                  |
| Anforderung | ≥40 N                           |                                  |
| Leitertyp   | Leitertyp und Leiterquerschnitt | H07V-U1.5                        |
|             | Leitertyp und Leiterquerschnitt | H07V-K1.5                        |
|             | Leitertyp und Leiterquerschnitt | AWG 16/1                         |
|             | Leitertyp und Leiterquerschnitt | AWG 16/19                        |
| Bewertung   | bestanden                       |                                  |

### Wichtiger Hinweis

|                 |  |
|-----------------|--|
| IPC-Konformität | Konformität: Die Produkte werden nach international anerkannten Standards und Normen entwickelt, gefertigt und ausgeliefert und entsprechen den zugesicherten Eigenschaften im Datenblatt bzw. erfüllen dekorative Eigenschaften in Anlehnung der IPC-A-610 „Class2“. Darüber hinaus gehende Ansprüche an die Produkte können auf Anfrage bewertet werden. |
| Hinweise        | <ul style="list-style-type: none"> <li>Long term storage of the product with average temperature of 50 °C and maximum humidity 70%, 36 months</li> </ul>   |

### Klassifikationen

|             |             |             |             |
|-------------|-------------|-------------|-------------|
| ETIM 8.0    | EC002643    | ETIM 9.0    | EC002643    |
| ETIM 10.0   | EC002643    | ECLASS 14.0 | 27-46-01-01 |
| ECLASS 15.0 | 27-46-01-01 |             |             |

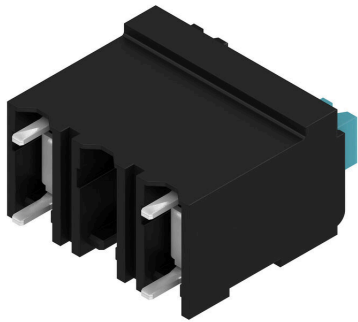
LSF-SMT 5.08/03/180 1.5SN BK TU SO

Weidmüller Interface GmbH & Co. KG  
 Klingenbergstraße 26  
 D-32758 Detmold  
 Germany

www.weidmueller.com

Zeichnungen

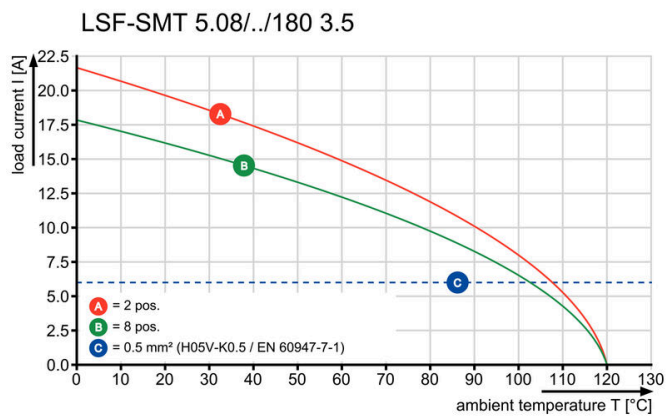
Produktbild



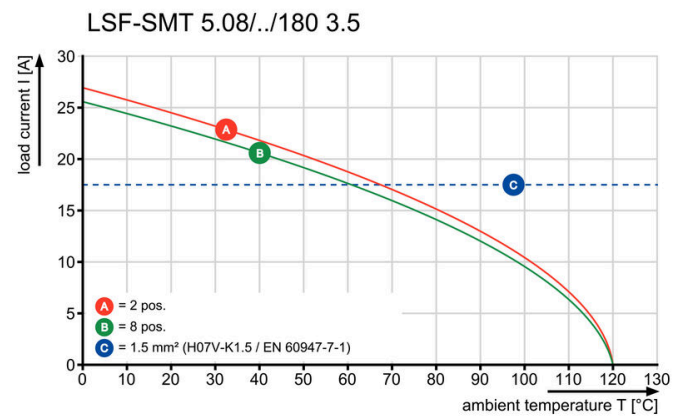
Maßbild

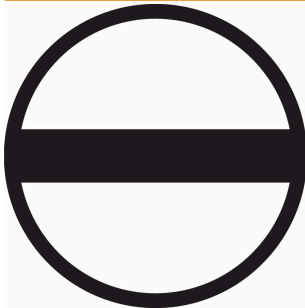


Diagramm



Diagramm



**Zubehör****Schlitz-Schraubendreher**

VDE-isolierter Schlitz-Schraubendreher, SDI DIN 7437,  
ISO 2380/2, Abtrieb nach DIN 5264, ISO 2380/1,  
SoftFinish-Griff

**Allgemeine Bestelldaten**

|            |                            |                                  |
|------------|----------------------------|----------------------------------|
| Art        | SDIS 0.4X2.5X75            | Ausführung                       |
| Best.-Nr.  | <a href="#">9008370000</a> | Schraubendreher, Schraubendreher |
| GTIN (EAN) | 4032248056330              |                                  |
| VPE        | 1 ST                       |                                  |
| Art        | SDS 0.4X2.5X75             | Ausführung                       |
| Best.-Nr.  | <a href="#">9009030000</a> | Schraubendreher, Schraubendreher |
| GTIN (EAN) | 4032248266944              |                                  |
| VPE        | 1 ST                       |                                  |