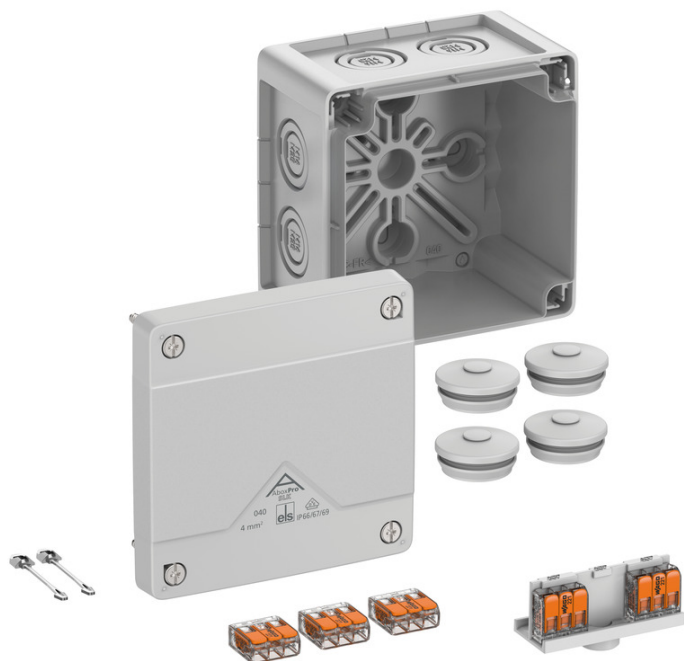


Abzweigkasten

Abox Pro SLK-4²



Abox Pro SLK-4²

Abzweigkasten

Artikelnummer: 40447001
Maße: 102 x 102 x 70 mm

Abzweigkasten, mit Schutzart IP66/IP67/IP69, Nennquerschnitt 4 mm², Ui=450 V AC, zertifiziert durch VDE (DIN EN 60670-1/-22 (VDE 0606-1/-22)), DLG (Ammoniakbeständigkeit), DNV (Klasse: Schiffe & Offshore-Anlagen), Ausschlagmembranen, M16/M20/M25, (1 rückseitig, 7 seitlich), innenliegende Befestigungsstellen, mit schraubenlosen Klemmen und Klemmenhalter, für Installationen im industriellen Umfeld und ungeschütztem Außenbereich

grau, In=32 A, mit 5 bodenfixierten, schraubenlosen 3-Leiter-Klemmen Wago 221-413 - 4 mm², klemmbare Querschnitte pro Pol: 3 x 0,2 bis 4 mm² starr Cu und 3 x 0,14 bis 4 mm² flexibel Cu

Beigefügtes Zubehör:
4 Doppelmembranstopfen IP66 M25 Dichtbereich 9 - 17 mm, Deckelverliersicherung



Die Abox Pro SL ist besonders geeignet für maximalen Schutz unter herausfordernden Installationsumgebungen, wie zum Beispiel bei erhöhten Anforderungen an die Vibrations- und Schocksicherheit. Die Abox Pro SL kombiniert die Verdrahtungsphilosophie der Abox Pro-Serie mit hochliegenden und schraubenlosen Klemmen in unserem Klemmenhalter. Die erstklassigen robusten Produkteigenschaften unterstützen dies mit einer Schutzart von IP66/IP67/IP69, einer UV- und Ammoniakbeständigkeit und einer Schlagfestigkeit von IK09. Dabei runden die VDE- und DLG-Zertifizierungen das Gesamtkonzept noch ab.

Produkteigenschaften

Elektrische Eigenschaften

| | |
|----------------------------------|---------------------|
| Bemessungsisolationsspannung AC: | 450 V |
| Bemessungsisolationsspannung DC: | 450 V |
| min. Leiterquerschnitt: | 0,2 mm ² |
| max. Leiterquerschnitt: | 4 mm ² |
| Schutzklasse: | II |
| Schutzart: | IP66/IP67/IP69 |
| Bemessungsstrom: | 32 A |
| Klemmenart: | schraubenlos |
| Polzahl: | 5 |

Farben

| | |
|------------------|------|
| Farbe Unterteil: | grau |
| Farbe Oberteil: | grau |

Maße und Gewicht

| | |
|--------------|-----------|
| Breite: | 102 mm |
| Länge: | 102 mm |
| Höhe: | 70 mm |
| Innenlänge: | 88 mm |
| Innenbreite: | 88 mm |
| Innenhöhe: | 50 mm |
| Gewicht: | 0.2333 kg |

Materialeigenschaften

| | |
|--------------------------------|------------------------|
| UV-beständig: | ja |
| halogenfrei: | ja |
| Brennbarkeitsklasse nach UL94: | V0 |
| Glühdrahtfestigkeit: | 960 °C (EN 60695-2-11) |

Mechanische Eigenschaften

| | |
|---------------------------------|-----------------------------------|
| Schlagfestigkeit: | IK09 |
| plombierbar: | ja |
| Drehmoment der Deckelschraube: | 1.5 Nm |
| Befestigungsart (auf der Wand): | Wand-/Deckenmontage |
| Befestigung: | innenliegende Befestigungsstellen |

Umgebungsbedingungen

| | |
|--------------------------------------|----------------------------|
| max. relative Luftfeuchtigkeit 25°C: | 95 % |
| max. relative Luftfeuchtigkeit 40°C: | 50 % |
| Umgebungstemperatur min.: | -35 °C |
| Umgebungstemperatur max.: | 80 °C |
| Umgebungstemperatur 24h: | 60 °C |
| Installationsort: | ungeschützter Außenbereich |

Vertriebsdaten

| | |
|----------------------|---------------|
| EAN: | 4013902664542 |
| ETIM Klasse: | EC002600 |
| Zolltarifnummer: | 85369095 |
| Mindestbestellmenge: | 1 |

Werkstoff

| | |
|--------------------------|-----------------------------|
| Material Unterteil: | Polycarbonat |
| Material Oberteil: | Polycarbonat |
| Material Dichtung: | Thermoplastisches Elastomer |
| Material Deckelschraube: | Edelstahl 1.4567 (V2A) |

Zertifikate

| | |
|--------------|---|
| Prüfzeichen: | VDE (DIN EN 60670-1/-22 (VDE 0606-1/-22)) |
| Prüfzeichen: | DLG (Ammoniakbeständigkeit) |
| Prüfzeichen: | DNV (Klasse: Schiffe & Offshore-Anlagen) |

Zubehör

[26041601 - DMS M16 - Doppelmembranstutzen](#)

[26042001 - DMS M20 - Doppelmembranstutzen](#)

[26042501 - DMS M25 - Doppelmembranstutzen](#)

[22741601 - KVR M16-MGM - Kabelverschraubung](#)

[22742101 - KVR M20-GDB/MGM - Kabelverschraubung](#)

[22742001 - KVR M20-MGM - Kabelverschraubung](#)

[22742501 - KVR M25-MGM - Kabelverschraubung](#)

[89602901 - KTB 1-100 - Kabeltrassenbefestigung](#)

Einführungen / Vorprägungen

