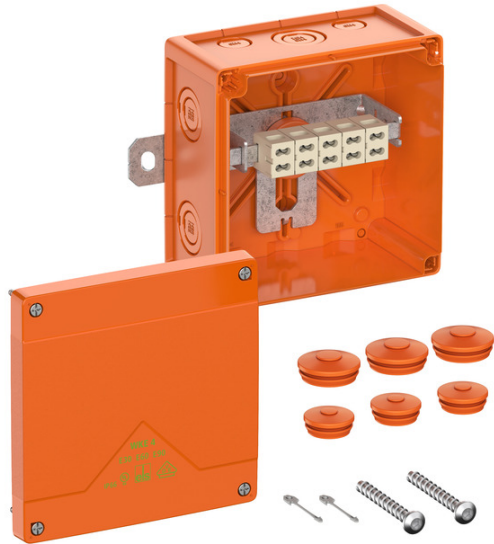


Abzweigkasten

WKE 4 - Duo 5 x 6²



WKE 4 - Duo 5 x 6²

Abzweigkasten

Artikelnummer: 86741001

Maße: 150 x 150 x 85 mm

Abzweigkasten, mit Schutzart IP66, $U_i=450$ V AC, zertifiziert durch VDE (DIN EN 60670-1/-22 (VDE 0606-1/-22)), UL-EU (EN 62208), Isolationserhalt PH120 geprüft in Anlehnung an EN 50200, Ausschlagmembranen, M20/M25/M32, (2 rückseitig, 10 seitlich), außenliegende Befestigungsstellen, mit elektrischem Funktionserhalt E30 - E90 nach DIN 4102 Teil 12. Halogenfreies Gehäuse aus Spezialthermoplast, Klemmen aus hochtemperaturbeständiger Spezialkeramik, Klemmenhalter frei positionierbar

orange, Verbindungskasten 5-polig 0,5 - 6 mm², Abzweigkasten 5-polig 0,5 - 6 mm², Anzahl der klemmbaren Leiter pro Pol: 16 x 0,5² / 8 x 0,75² / 12 x 1² / 12 x 1,5² / 4 x 2,5² / 4 x 4² / 4 x 6²

Beigefügtes Zubehör:
Deckelverliersicherung, Schraubanker,
3 Doppelmembranstutzen IP66 M25 Dichtbereich
9 - 17 mm, 3 Doppelmembranstutzen IP66 M32
Dichtbereich 13 - 21 mm



Verbinden + Absichern:

Die WKE 2 - 6 Kabelabzweig- und Verbindungskästen sind zertifiziert nach EN 60670-22 sowie EN 62208 und besitzen ein Allgemeines bauaufsichtliches Prüfzeugnis (AbP) nach DIN 4102-12. Sie garantieren im Brandfall elektrischen Funktionserhalt in E30 und E90 und umfassen insgesamt 3 Gehäusegrößen mit einem Nennquerschnitt von 1,5mm² bis 16 mm². Der flexibel zu montierende Klemmenhalter kann in 45°-Schritten um seine Drehachse sowie stufenlos in seiner Längsachse verschoben werden. So wird eine komfortable und sichere Installation mit einer schnellen und übersichtlichen Verdrahtung gewährleistet.

Produkteigenschaften

Elektrische Eigenschaften

| | |
|--|---------------------|
| Bemessungsisolationsspannung AC: | 450 V |
| Bemessungsisolationsspannung DC: | 450 V |
| min. Leiterquerschnitt (Leitung abzweigen): | 0,5 mm ² |
| max. Leiterquerschnitt (Leitung abzweigen): | 6 mm ² |
| min. Leiterquerschnitt (Leitung verlängern): | 0,5 mm ² |
| max. Leiterquerschnitt (Leitung verlängern): | 6 mm ² |
| Schutzklasse: | II |
| Schutzart: | IP66 |
| abgesicherter Abzweig: | nein |
| Klasse Funktionserhalt: | E30/E60/E90 |
| Anzahl Pole (Abzweig): | 5 |
| Anzahl Pole (Durchgang): | 5 |
| UL Type Rating: | sonstige |
| Anzahl Sicherungen im Abzweig: | sonstige |

Farben

| | |
|------------------|--------|
| Farbe Unterteil: | orange |
| Farbe Oberteil: | orange |

Zusatzfeatures

| | |
|--------------------|-------------------------|
| Anwendungsbereich: | Verbinden und Abzweigen |
|--------------------|-------------------------|

Maße und Gewicht

| | |
|--------------|--------|
| Breite: | 150 mm |
| Länge: | 150 mm |
| Höhe: | 85 mm |
| Innenlänge: | 137 mm |
| Innenbreite: | 137 mm |

Maße und Gewicht

| | |
|------------|---------|
| Innenhöhe: | 67 mm |
| Gewicht: | 0.84 kg |

Materialeigenschaften

| | |
|--------------------------------|------------------------|
| UV-beständig: | ja |
| halogenfrei: | ja |
| Brennbarkeitsklasse nach UL94: | V0 |
| Glühdrahtfestigkeit: | 960 °C (EN 60695-2-11) |

Mechanische Eigenschaften

| | |
|-------------------|-----------------------------------|
| Befestigungsart: | Wand-/Deckenmontage |
| Schlagfestigkeit: | IK08 |
| plombierbar: | ja |
| Befestigung: | außenliegende Befestigungsstellen |

Umgebungsbedingungen

| | |
|--------------------------------------|--------------------------|
| max. relative Luftfeuchtigkeit 25°C: | 95 % |
| max. relative Luftfeuchtigkeit 40°C: | 50 % |
| Umgebungstemperatur min.: | -35 °C |
| Umgebungstemperatur max.: | 80 °C |
| Umgebungstemperatur 24h: | 60 °C |
| Installationsort: | geschützter Außenbereich |

Vertriebsdaten

| | |
|----------------------|---------------|
| EAN: | 4013902631148 |
| ETIM Klasse: | EC002600 |
| Zolltarifnummer: | 85369095 |
| Mindestbestellmenge: | 1 |

Werkstoff

| | |
|--------------------------|------------------------|
| Material Unterteil: | Polycarbonat |
| Material Oberteil: | Polycarbonat |
| Material Dichtung: | Polyurethan |
| Material Deckelschraube: | Edelstahl 1.4567 (V2A) |

Zertifikate

| | |
|--------------|---|
| Prüfzeichen: | VDE (DIN EN 60670-1/-22 (VDE 0606-1/-22)) |
| Prüfzeichen: | UL-EU (EN 62208) |

Zubehör

[26062001 - DMS M20/or - Doppelmembranstutzen](#)

[26062501 - DMS M25/or - Doppelmembranstutzen](#)

[26063201 - DMS M32/or - Doppelmembranstutzen](#)

[22762001 - KVR M20-MGM/or - Kabelverschraubung](#)

[22762501 - KVR M25-MGM/or - Kabelverschraubung](#)

[22763201 - KVR M32-MGM/or - Kabelverschraubung](#)

[86310001 - WKE BK 1 - Montageplatte](#)

Einführungen / Vorprägungen

