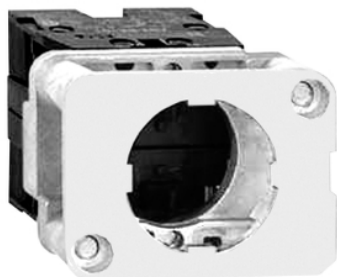


# Scheda prodotto

## Caratteristiche

# XACV07

incandescent bulb - multi-button - front mounted - 230 V



## Presentazione

Topologia della rete	Circuito di controllo
----------------------	-----------------------

## Caratteristiche tecniche

Tipo lampada	Incandescente
Categoria pannello di controllo	Multipulsante
Materiale cassetta	Poliestere con fibra di vetro Metallo
Sorgente luminosa	Lampadina inclusa
Montaggio elementi di contatto o luminosi	Montaggio anteriore
Peso prodotto	0,055 kg
Tensione nominale di esercizio [Ue]	130 V
Alimentazione	Diretto con resistenza
Tensione alimentazione nominale [Us]	230 V

## Confezionamenti

Unità di misura confezione 1	PCE
Numero di unità per confezione 1	1
Confezione 1: altezza	4,500 cm
Confezione 1: larghezza	6,000 cm
Confezione 1: profondità	7,500 cm
Confezione 1: peso	71,000 g
Unità di misura confezione 2	S01
Numero di unità per confezione 2	20
Confezione 2: altezza	15,000 cm
Confezione 2: larghezza	15,000 cm
Confezione 2: profondità	40,000 cm
Confezione 2: peso	1,612 kg

## Sostenibilità dell'offerta

Regolamento REACh	<a href="#">Dichiarazione REACh</a>
REACh senza SVHC	Si
Direttiva RoHS UE	Conformità proattiva (prodotto al di fuori dell'ambito legale di RoHS Unione europea) <a href="#">EU RoHS Dichiarazione</a>
Privo di metalli pesanti tossici	Si
Senza mercurio	Si

---

Regolamento RoHS della Cina

 [Dichiarazione RoHS Della Cina](#)

---

Informazioni esenzioni RoHS

 [Si](#)

---

## Garanzia contrattuale

---

Garanzia

18 months

---